

MINISTÈRE DE L' ENSEIGNEMENT SUPERIEUR ET DE LA RECHERCHE	BACCALAUREAT 2013	DUREE : 2 H
	MUSIQUE (Facultatif)	
OFFICE DU BACCALAUREAT	TOUTES SERIES	

SESSION NORMALE

Question I (4 points)

Ut que-ant laxis re-sona-re fibris
 Mi-ra gestó-rum fámu-li tu-ó-rum.
 Sól-ve pollú-ti lábi-i re-á-tum. Sáncte o-ánnes.J

NB: Au lieu de Sáncte o-ánnes.J, lire Sáncte Johánnes

- 1) Qu'évoque pour vous la partition grégorienne ci-dessus? (1pt) *un hymne de Jean Baptiste*
- 2) Donnez le titre de cette pièce.(1pt) *Hymne*
- 3) Donnez le nom de l'homme qui a rendu la pièce célèbre? (1pt) *Cru d'Arezzo*
- 4) Dans quel siècle a-t-il vécu? (1pt) *11^{es}*

Question II (8 points)

For Peace we strive

JPKAN
101 206

$\bullet = 64$

Soprano
 Fra - ter ni - ty, Jus - tice and Li - ber - ty For man-kind

Alto
 Fra - ter - ni - ty, Jus - tice and Li - ber - ty For man-kind

Ténor
 Fra - ter - ni - ty, Jus - tice and Li - ber - ty For man-kind

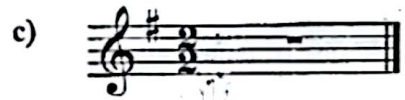
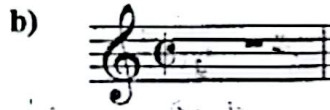
Basse
 Fra - ter - ni - ty, Jus - tice and Li - ber - ty For man-kind

- 1) Transcrivez la partition ci-dessus. (4pts)
- 2) Un signe important surplombe le dernier accord de votre partition.
 - a) -Comment le nomme-t-on? (1pt)
 - b) -Donnez-en une définition.(1pt)
 - c) -Qu'indique t-il, placé au dessus d'un silence ou d'une barre de mesure? (1pt)
 - d) -Comment le nomme-t-on dans ce dernier cas? (1pt)



Question III (3points)

1) A quels tons mineurs font penser les armatures suivantes? (1,5pt)



2) Donnez pour chaque cas, l'altération constitutive de la tonalité ne figurant pas à l'armure. (1,5pt)

Question IV (3 points)

1) Qui est Marmontel? (1pt)

2) En quelle année et avec quelle œuvre Debussy a-t-il remporté le Grand Prix de Rome? (2pts)

Question V (2 points)

Combien de classe d'instruments de musique distingue-on? Enumérez-les. (2pts)

[Faint handwritten notes and scribbles, likely student answers, are visible in this area.]

MINISTÈRE DE L' ENSEIGNEMENT SUPERIEUR ET DE LA RECHERCHE	BACCALAUREAT 2014 MUSIQUE (Facultatif)	DUREE : 2 H
OFFICE DU BACCALAUREAT	TOUTES SERIES	

SESSION NORMALE

Question I (5 points)

- 1 - Donnez les dates de naissance et de décès du pianiste et compositeur hongrois Béla Bartók. (2 pts)
- 2 - Qu'est-ce qu'un ballet? (1 pts)
- 3 - Donnez la date de composition de la pantomime, *Le Mandarin Merveilleux* de Béla Bartók. (1 pt)
- 4 - Où et quand a-t-on créé cette œuvre? (1 pt)

Question II (6 points)

La partition suivante est la transcription de l'*Hymne National* du *Togo Autonome*.

La Togolaise

Moorhouse APEDO-AMAH
300 856

6 O To-go de nous tous es-pérance im-mor-telle. Nous at-ten-dions
11 long-temps cette heure so-len-nelle.
16 Lou-ange à Dieu très haut gloire à Dieu tout puis-
20 sant. To-go-lais de l'u-nion l'heure à son-né. La main dans la main
23 al-lons le coeur gai. Et qu'un a-mour fier et vrai nous un-nisse. Qu'en-
27 tre nous pour tou-jours les dis-cor-des fin-nis-sent. Car le bon-heur et
31 la vie du pa-ys sont no-tre de-voir et no-tre sou-ci.

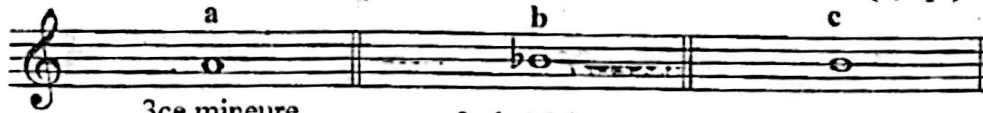
- 1 - Donnez la date de composition de cet hymne. (0,5 pt)
- 2 - Qui en est le compositeur? (0,5 pt)
- 3 - Retranscrivez la partition sans omettre les paroles. (3 pts)
- 4 - Complétez la partition en y insérant les syllabes des vers manquants. (2 pts)

Question III (3 points)

Formez avec chacune des notes suivantes l'intervalle désigné.

1 - Intervalles ascendants (1,5 pt)

a b c



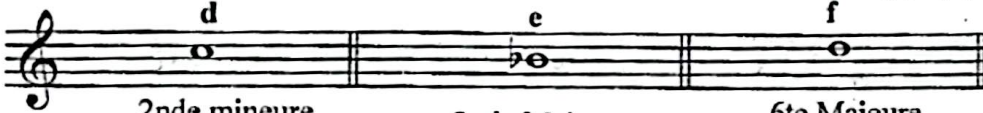
3ce mineure
Fa Majeur

2nde Majeure

2nde mineure

2 - Intervalles descendants (1,5 pt)

d e f



2nde mineure


2nde Majeure

6te Majeure
Mi Bémol Majeur

Question IV (3 points)

Représentez la note qui correspond au degré indiqué dans chacune des gammes suivantes

g h i (1,5 pt)

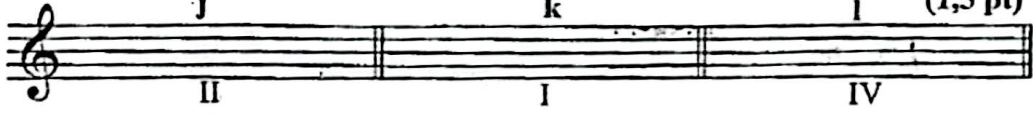


III
Fa Majeur

V
Sol mineur

VI
Mi, Majeur

j k l (1,5 pt)



II
La mineur

I
Fa, Majeur

IV
Fa Majeur

Question V (3 points)

Les images suivantes présentent un certain nombre d'instruments à vent et à anches (simple, double et lipales.) de l'orchestre symphonique.



Trompette



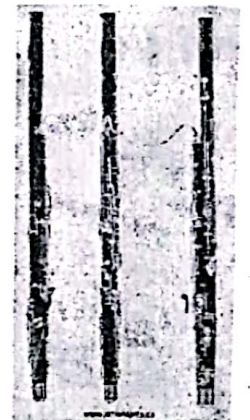
Hautbois



Tuba



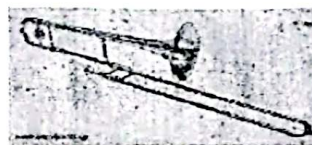
Cor Anglais



Bassons



Cor d'Harmonie



Trombone

Enumérez les instruments que l'on peut qualifier d'instruments à *anches lipales*.

MINISTÈRE DE L'ENSEIGNEMENT SUPERIEUR ET DE LA RECHERCHE	BACCALAUREAT 2016 MUSIQUE (Facultatif)	DURÉE : 2 H
OFFICE DU BACCALAUREAT	TOUTES SERIES	

SESSION NORMALE

HISTOIRE DE LA MUSIQUE et ORGANOLOGIE (7 points)

- I. a) Qui est le compositeur du *Concerto à la mémoire d'un ange* ? (2 points)
- b) Définissez le terme concerto. (1 point)
- c) Le *Concerto à la mémoire d'un ange* est écrit pour un orchestre comprenant un saxophone, six clarinettes, quatre cors, deux trombones, un tuba, quatre timbales et de nombreux autres instruments à percussion. De cette masse orchestrale, citez trois instruments à vent de la famille des cuivres. (3 points)
- d) Définissez le terme : Dodécaphonisme. (1 point)

THEORIE DE LA MUSIQUE (13 points)

- II La pièce suivante : « *Flotte le drapeau* » est inscrite au programme des classes de terminale.

FLOTTE, LE DRAPEAU

- 1) a) Retranscrivez sa partition en y insérant, comme cela se doit, (4 points)
- b) Le nom du compositeur (2 points)
 - c) Les paroles de la chanson. (3 points)
- 2) Qu'indique le signe $\text{♩} = 96$? (1 point)
- 3) Comment le nomme-t-on ? (1 point)
- 4) Que veut dire mouvement en musique ? (2 points)

MINISTÈRE DE L'ENSEIGNEMENT SUPERIEUR ET DE LA RECHERCHE	BACCALAUREAT 2017	DUREE : 2 H
OFFICE DU BACCALAUREAT	MUSIQUE (Facultatif)	
	TOUTES SERIES	

HISTOIRE DE LA MUSIQUE et ORGANOLOGIE (7 points) SESSION NORMALE

I Histoire

- 1 Donnez les dates et lieux de naissance et de décès de Louis ARMSTRONG qui fut l'un des inventeurs du jazz et de l'improvisation dans la musique afro-américaine. (2 points)
- 2 Au début de sa carrière, Louis Armstrong fonde deux orchestres : l'un en 1925 et l'autre en 1927. Donnez les noms de ces orchestres. (2 points)

II Organologie

- 3 Louis Armstrong avait excellé dans la pratique d'un instrument de musique en son temps. Donnez le nom de cet instrument. (1 point)
- 4 Il appartient à quelle classe d'instruments de musique ? (1 point)
- 5 C'est un instrument de quelle famille ? (1 point)

THEORIE DE LA MUSIQUE (13 points)

I Transcription

- 1 Retranscrivez la pièce suivante (5 points)
- 2 en remplaçant le mot Titre par le titre de la pièce (1 point)
- 3 et le terme Compositeur par le nom du compositeur. (2 points)

Titre

Compositeur

Musical score for voice and bass. The score consists of four staves labeled S (Soprano), A (Alto), T (Tenor), and B (Bass). The lyrics are: "Nous te sa-lu-ons ter-re to-go-laise Lon-gé-vi-té, bien ê-tre". The music is in 4/4 time and G major.

Musical score for voice and bass. The score consists of four staves labeled S (Soprano), A (Alto), T (Tenor), and B (Bass). The lyrics are: "vé-ri-té, l'a-mour et la paix dans nos murs.". The music is in 4/4 time and G major.

- 4 Que représentent les lettres S, A, T et B situées à gauche du système de portées ? (2 points)

II Rythme

5 Recopiez l'extrait suivant et mesurez-le.

(3 points)

(Mesurer une pièce, c'est la fractionner en compartiments ou mesures afin d'en faciliter la lecture et l'exécution. Cette division se fait à l'aide de barres de mesure)

The image shows a musical score for a song. It consists of three staves of music in a single system, all in a 2/4 time signature. The first staff starts with a treble clef and a key signature of one flat (B-flat). The lyrics are: "To-go-lais le-vez vous vail-la-ment et don-nez le meil-leur". The second staff continues the melody with lyrics: "de vous Que le To-go se dé-ve-lop-pe et pro-gresse dans la pros-pé-". The third staff begins with a measure rest of 8 measures, followed by two measures of music. The lyrics are: "ri-té To-go-lais ri-té!". The first measure of the third staff is marked with a '1' and a bar line, and the second measure is marked with a '2' and a bar line.

To-go-lais le-vez vous vail-la-ment et don-nez le meil-leur

de vous Que le To-go se dé-ve-lop-pe et pro-gresse dans la pros-pé-

ri-té To-go-lais ri-té!

MINISTERE DE L'ENSEIGNEMENT	BACCALAUREAT 2018	DUREE : 2 H
SUPERIEUR ET DE LA RECHERCHE	MUSIQUE (Facultatif)	
OFFICE DU BACCALAUREAT	TOUTES SERIES	

SESSION NORMALE

I HISTOIRE DE LA MUSIQUE (7 points)

- 1)- Donnez les dates et lieux de naissance et de décès du compositeur Claude DEBUSSY. (2 points)
- 2)- Quelle est sa nationalité? (1point)
- 3)- En quelle année et avec quelle œuvre a-t-il remporté le Grand Prix de Rome. (2 points)
- 4)- Pelléas et Mélisande est un drame lyrique de Claude DEBUSSY. Donnez la date de création de cette œuvre. (2 points)

II THEORIE MUSICALE (13 points)

- 1)- Définissez les termes suivants: portée, note, clé. (3 points)
- 2)- Une gamme est une succession de sons régulièrement rangés en ordre ascendant ou descendant. Elle est dite diatonique lorsque que chaque nom est exprimé une seule fois avec ou sans altération.
 - a)- Donnez, sur une portée, la gamme de Fa Majeur. (1 point)
 - b)- Quelle est la tonique de cette gamme? (0,5 point)
 - c)- Quelle note en est la dominante? (0,5 point)
- 3)- Les intervalles n'excédant pas l'octave sont qualifiés de simples. Comment qualifie-t-on ceux qui sont plus grands que l'octave? (1 point)
- 4)-
 - a)- Transcrivez la partition suivante, (3points)
 - b)- en remettant les voix dans l'ordre conventionnel, (2 points)
 - c)- en remplaçant les termes et expressions:
 - c1)- *Titre* par le titre de la pièce, (1 point)
 - c2)- *Compositeur* par le nom du compositeur, (0,5 point)
 - c3)- *Date de composition* par la date de composition. (0,5 point)

Titre

Compositeur
Date de composition

Ténor

Basse

Soprano

Alto

Ja - mais Ja - mais elle n'a - é - té ai - de mé - moire ou

Ja - mais elle n'a - é - té ai - de mé - moire ou

Ja - mais elle n'a - é - té ai - de mé - moire ou

5

T

B

S

A

sti - mu - lant, De no - tre vo - lon - té de dire non à la dro - gue

sti - mu - lant, De no - tre vo - lon - té de dire non à la dro - gue

sti - mu - lant, De no - tre vo - lon - té de dire non à la dro - gue

sti - mu - lant, De no - tre vo - lon - té de dire non à la dro - gue

9

T

B

S

A

dé - pen - dra la re - lève de de - main.

dé - pen - dra la re - lève de de - main.

dé - pen - dra la re - lève de de - main.

dé - pen - dra la re - lève de de - main.

MINISTRE DE L'ENSEIGNEMENT SUPERIEUR ET DE LA RECHERCHE	BACCALAUREAT 2019	DUREE : 2 H
	MUSIQUE (Facultatif)	
OFFICE DU BACCALAUREAT	TOUTES SERIES	

SESSION NORMALE

I- Histoire de la Musique et Organologie (7 points)

- 1- Définissez le terme oratorio. (2 pts)
- 2- En quelle année et dans quelle ville, l'œuvre intitulée le Messie a été créée ? (2 pts)
- 3- Qui en est le compositeur ? (1 pt)
- 4- Combien de classes d'instruments de musique distingue-t-on ? Enumérez les. (2 pts)

II- Théorie Musicale (13 points)

- 1- Définissez les termes suivants : portée, note, clé, intervalle. (4 pts)
- 2- Réalisez les accords suivants : (3 pts)



- 3- Transcrivez la partition suivante : (3 pts)
- En inscrivant dans les parenthèses sous le nom, les années de naissance et de décès du compositeur. (1 pt)

Georg Friedrich HAENDEL

- 4- L'accord suivant est un accord de septième de dominante à l'état fondamental.



- Peut-on à partir de cet accord trouver le ton d'une pièce de musique ?
 Si oui, donnez le ton auquel se rapporte cette septième de dominante.
 Si non, justifiez votre réponse.

(2 pts)

MINISTERE DE L'ENSEIGNEMENT SUPERIEUR ET DE LA RECHERCHE	BACCALAUREAT 2020 MUSIQUE	DUREE : 2 H
OFFICE DU BACCALAUREAT	TOUTES SERIES	

I- Histoire de la musique et Organologie (10 points)

SESSION NORMALE

- 1- Que désignait le terme nocturne au 18^e siècle? (1 pt)
- 2- Au début du XIX^e siècle, le terme « nocturne » s'applique à une pièce brève pour piano seul. Le nom d'un compositeur irlandais est attaché à cette forme. Donnez le nom de ce compositeur. (1 pt)
- 3- Donnez les date et lieu de naissance de Frédéric CHOPIN. (2 pts)
- 4- La classe des instruments à cordes se subdivisent en cinq types de base. Citez-les. (2,5 pts)
- 5- Quel instrument de musique représentait pour Chopin le moyen d'expression musical par excellence ? Donnez les classe et famille de cet instrument. (1,5 pts)
- 6- Quels sont les instruments qui composent la formation orchestrale que l'on nomme harmonie ? (2 pts)

II- Théorie musicale (10 points)

- 1- Transcrivez la partition suivante: (3 pts)

A Mlle Pauline de Noailles. **Troisième Ballade.** Fr. Chopin, Op. 47

Allegretto.

- 2- De quel mode est la gamme suivante ? (2 pts)

- 3- A propos des accords de quatre sons. (4 pts)
L'accord ci-dessous est un accord de septième de dominante à l'état de deuxième renversement.

- a/ Quelle est la fondamentale de cet accord ? Représentez-la en clé de sol.
 - b/ Peut-on à partir de cet accord déterminer les tonalités des pièces dans lesquelles on le trouve ?
- Si oui, énumérez les tonalités.
 - Si non, justifiez votre réponse.

- 4- Comment nomme-t-on l'hymne national du Togo ? Qui en est le compositeur ? (1 pt)

MINISTRE DE L'ENSEIGNEMENT SUPERIEUR ET DE LA RECHERCHE	BACCALAUREAT 2017 MUSIQUE (Facultatif)	DUREE : 2 H
OFFICE DU BACCALAUREAT	TOUTES SERIES	

(Corrigé)

HISTOIRE DE LA MUSIQUE et ORGANOLOGIE (7 points)

I Histoire

- 1 Louis ARMSTRONG qui fut l'un des inventeurs du jazz et de l'improvisation dans la musique afro-américaine est né à La Nouvelle-Orléans (Louisiane), en 1901.
Il est décédé le 6 juillet 1971 à New York. (2 points)
- 2 Entamant sa carrière de leader, Louis Armstrong fonde en 1925 son premier orchestre, le Hot Five, puis en 1927 le Hot Seven, au sein desquels il adopte définitivement la trompette. (2 points)

II Organologie

- 3 Louis Armstrong avait excellé dans la pratique d'un instrument de musique en son temps.
Cet instrument est la trompette. (1 point)
- 4 La trompette appartient à la classe des instruments à vent. (1 point)
- 5 C'est un instrument de la famille des cuivres. (1 point)

THEORIE DE LA MUSIQUE (13 points)

I Transcription

- 1 Retranscription de la pièce (5 points)

Nous te saluons Terre Togolaise

Edouard Kodzo YEBOA

Musical score for the first part of the song. It consists of four staves labeled S (Soprano), A (Alto), T (Tenor), and B (Bass). The melody is written in a single line for all voices, with lyrics underneath. The lyrics are: "Nous te sa-lu-ons ter-re to-go-laise Lon-gé-vi-té, bien ê-tre".

Musical score for the second part of the song. It consists of four staves labeled S (Soprano), A (Alto), T (Tenor), and B (Bass). The melody is written in a single line for all voices, with lyrics underneath. The lyrics are: "vé-ri-té, l'a-mour et la paix dans nos murs".

- 2 Remplacement du mot Titre par le titre de la pièce (1 point)
 3 Remplacement du terme Compositeur par le nom du compositeur. (2 points)
 4 Les lettres S, A, T et B situées à gauche du système de portées représentent :
 S : Soprano, A : Alto, T : Ténor, B : Basse. (2 points)

II Rythme

- 5 Copie et mesure de l'extrait. (3 points)

To-go-lais le-vez vous vail-la-ment et don-nez le meil-leur
 4 de vous Que le To-go se dé-ve-lop-pe et pro-gresse dans la pros-pé
 8 ri-té To-go-lais ri-té!