

BEPC BLANC-MAI 2023**CALENDRIER DE DÉROULEMENT DES EPREUVES**

JOUR ET DATE	MATIN		APRES-MIDI
	07h00 – 09h00	09h30 – 11h30	15H00 – 17H00
JOUR 1 03/05/2023	SVT	FR	ECM
JOUR 2 04/05/2023	MATHS	ANGLAIS	HG
JOUR 3 05/05/2023	PCT		

Vo-Afowuimé, le 29 mars 2023**Le Comité d'organisation**

DRE MARITIME	BEP C BLANC SECTEUR AFOWUIME		Mai 2023
IESG VOGAN	Epreuve : SVT	Classe : 3e	Durée : 2h Coef : 2

EXERCICE 1:(8pts)

Afi une fille de 14ans a commencé à vomir chaque matin et elle ne fait que dormir. Sa maman l'interroge et elle dit qu'elle souffre du paludisme. Sa maman se met à lui traiter le paludisme mais elle n'observe aucune amélioration. La camarade de sa maman lui propose de lui faire le test de grossesse. Mais la maman d'Afi refuse car selon elle sa fille n'a jamais fait de règles par conséquent elle ne peut pas tomber enceinte. Sa camarade a insisté et finalement elle a conduit sa fille à l'hôpital. Après le test, l'infirmier lui dit que sa fille est enceinte car le test de grossesse est positif. Du retour à la maison, sa camarade lui demande de faire aussi des analyses à sa fille car elle peut être infectée par des IST.

Mais la maman d'Afi se demande comment sa fille est tombée enceinte sans passer ses premières règles? Ensuite qu'elles sont quelques IST dont parle sa camarade ? Et en fin comment devrait-elle procéder pour éviter la grossesse précoce à sa fille ?

N'ayant aucune réponse à ses questions, elle se dirige vers toi pour que tu lui fournisses d'amples informations.

À partir de tes connaissances reçues lors du cours et de tes recherches personnelles, aide- la

Grille de notation : CM1:2,5 ; CM2 : 2,5 ; CM3 : 2 CP : 1

EXERCICE 2: QUESTIONS OBJECTIVES :(6pts)**I- Compte :(2pts)**

Les gonades mâles produisent les...1... et l'hormone sexuelle appelée...2... Les gonades femelles produisent les ...3... et les hormones sexuelles qui sont la progestérone et les ...4...

II- Choisis la bonne réponse :(2pts)

- 1- Le sang quitte le cœur par: a- des veines; b- des artères ; c- des capillaires
- 2- Le sang revient au cœur par: a- des veines ; b- des artères ; c- des capillaires
- 3- Le sang provenant des organes arrive dans les poumons : a- rouge vif; b- rouge sombre
- 4- La respiration permet de fournir à l'organisme : a- du sang ;b- de l'oxygène

III- relie par une flèche :

- 1-Amidon. a- acide aminé
- 2- Lipides. b- Eau et sels minéraux
- 3-Eau et sels minéraux. c- Glucose
- 4- Protéines. d- Acide gras

EXERCICE 3 : QUESTIONS TRADITIONNELLES (6pts)

- 1- Schéma annoté d'un rein (3pts)
- 2- Qu'elles sont les modifications subies par le sang lors de son passage dans l'intestin grêle ? (1pts)
- 2- Ali mange du manioc cru qui contient de l'amidon cru. A quel niveau du tube digestif et par quelle enzyme cet amidon cru est digéré?(0,5× 2)
- 4- Quel est le rôle du sang dans la respiration et dans la digestion ?(0,5× 2)

DRE-MARITIME	BEP C BLANC SECTEUR VO-AFOWUIME	Mai 2023
IESG-VOGAN	Epreuve : Français Classe : 3 ^e	Durée : 2H Coef : 3

PREMIERE PARTIE**Dictée**

Ma Cornelia, je suis venu te dire que je m'en vais. C'est vrai je pars. Yanguine aussi va partir. Nous partons mais nous reviendrons comme le cricquet pèlerin à la saison des récoltes. Nous reviendrons riches, Mama. Très riches même. On dit qu'au pays du blanc, même ceux qui ne travaillent pas ont de quoi boire et manger. Et puis je voulais te dire, Ma Cornelia : il faut bien que nous partions d'ici : les choses sont devenues sans tête ni queue, plus rien ne marche comme on s'y attendait.

Kangni ALEM, Atterrissage

NB : Ecrire au tableau : l'auteur, Cornelia, Yanguine

DRE-MARITIME	BEP C BLANC SECTEUR VO-AFOWUIME	Mai 2023
IESG-VOGAN	Epreuve : Français Classe : 3 ^e	Durée : 2H Coef : 3

PREMIERE PARTIE**Dictée**

Ma Cornelia, je suis venu te dire que je m'en vais. C'est vrai je pars. Yanguine aussi va partir. Nous partons mais nous reviendrons comme le cricquet pèlerin à la saison des récoltes. Nous reviendrons riches, Mama. Très riches même. On dit qu'au pays du blanc, même ceux qui ne travaillent pas ont de quoi boire et manger. Et puis je voulais te dire, Ma Cornelia : il faut bien que nous partions d'ici : les choses sont devenues sans tête ni queue, plus rien ne marche comme on s'y attendait.

Kangni ALEM, Atterrissage

NB : Ecrire au tableau : l'auteur, Cornelia, Yanguine

DRE-MARITIME	BEP C BLANC SECTEUR VO-AFOWUIME	Mai 2023
IESG-VOGAN	Epreuve : Français Classe : 3 ^e	Durée : 2H Coef : 3

PREMIERE PARTIE**Dictée**

Ma Cornelia, je suis venu te dire que je m'en vais. C'est vrai je pars. Yanguine aussi va partir. Nous partons mais nous reviendrons comme le cricquet pèlerin à la saison des récoltes. Nous reviendrons riches, Mama. Très riches même. On dit qu'au pays du blanc, même ceux qui ne travaillent pas ont de quoi boire et manger. Et puis je voulais te dire, Ma Cornelia : il faut bien que nous partions d'ici : les choses sont devenues sans tête ni queue, plus rien ne marche comme on s'y attendait.

Kangni ALEM, Atterrissage

NB : Ecrire au tableau : l'auteur, Cornelia, Yanguine

DRE-MARITIME	BEPC BLANC SECTEUR VO-AFOWUIME	Mai 2023
IESG-VOGAN	Epreuve : Français Classe : 3 ^e	Durée : 2H Coef : 3

DEUXIEME PARTIE :

Etude de texte : Le rapport de Madame Aurélie

Cet épisode de notre histoire commune a sa genèse le dimanche 26 avril.

Je quittai la capitale avec les enfants pour Tinen, le village natal. Entre la capitale et Tinen, je fus d'abord contrôlée par l'armée républicaine puis, interceptée ensuite par la rébellion. Ces derniers m'avaient retiré mon portefeuille avec tout son contenu. J'avais gardé le moral jusqu'à destination où j'avais retrouvé mes beaux-parents.

Le drame survint le dimanche 15 mai où alors que nous étions à la maison, nous avons entendu les cris des voisins qui étaient massacrés par une milice armée. Nous étions dans la chambre quand ces hommes fracassèrent la porte. Un des assaillants avait posé le couteau sur mon cou.

Les enfants et les grands parents avaient été mis à genoux. Les assaillants remirent un pistolet automatique à notre fils Steve en lui demandant de tirer sur son grand-père. Steve, contre son gré, appuya sur la gâchette et je vis mon beau-père s'écrouler.

Pendant cette tragédie que nous vivions, nous assistâmes simultanément au viol de notre fille Syndie par les assaillants.

Moïse O. INANDJO, Sur les routes sanglantes de l'exil, éditions continentales. Lomé 2014

Questions

1) *Qui a raison parmi les deux ? (0.5pt)*

Marc : Ce texte est un dialogue, car il y a la présence de l'émetteur et du récepteur. Les verbes sont au passé simple.

Anita : Ce texte est un récit car il y a la présence de la narratrice, puis d'indices du récepteur, les verbes sont au passé simple et à l'imparfait.

2) *Réponds par vrai ou faux (1pt)*

a- Aurélie et ses enfants se rendaient à la capitale

b- Steve a tiré sur son propre beau-père.

3) *Relève du texte quatre mots ou expressions relatifs aux sensations, sentiments et émotion (1pt)*

4) *Recopie chacune des phrases suivantes en choisissant le participe passé approprié entre parenthèses (1pt)*

a) Les voisins que Aurélie a (entendu, entendus, entendues) crier étaient massacrés par une milice armée.

b) Syndie qu'elle a (vu ; vue ; vus) violer saignait.

5) *Soit la phrase : « Les assaillants remirent un pistolet à Steve ».*

Utilise les substituts pronominaux convenables pour remplacer les groupes de mots soulignés dans cette phrase puis réécris-la. (1.5pts)

6) *« Nous avons entendu les cris des voisins qui étaient massacrés par une milice armée.*

a) Nomme la proposition subordonnée soulignée dans cette phrase (0.5pt)

b) Précise sa fonction (0.5pt)

TROISIEME PARTIE : REDACTION

NB : Le candidat traitera l'un des deux sujets

Sujet A : Tout comme Aurélie tu as aussi vécu un événement dramatique (conflits, séisme, incendie, accident, inondation). Raconte en évoquant tes sensations, tes sentiments et émotions.

Sujet B : Aurélie exposait ses mésaventures à son mari Jean Bosco Kiriko, tous victimes des atrocités de la guerre et pris en charge dans un centre hospitalier.

Dans un devoir bien structuré, dis en quoi consiste la médecine moderne, les méthodes utilisées dans le traitement des patients et donne les raisons pour lesquelles nombreux la préfèrent à la médecine traditionnelle.

Grille de correction PP : 2pts ; CL : 3pts ; CI : 2pts ; P : 1pt

DRE-M / IESG-VOGAN	BEPC BLANC- MAI 2023	Année scolaire 2022-2023
SECTEUR VO-AFOWUIMÉ	EPREUVE D'ECM	Classe : 3 ^e Durée : 2h

PARTIE A : SITUATION D'ÉVALUATION (8pts)

A la veille d'un devoir d'ECM, un groupe de quatre élèves révise leur leçon sur le thème « Droits humains : organes et instruments nationaux et internationaux de protection et de promotion des droits humains ». Etant dans la même salle qu'eux, tu remarques que ces élèves confondent tout sur le thème. Tu décides de leur apporter une assistance.

Consigne : En te servant des leçons reçues en classe et de tes connaissances, aide-les à mettre la différence entre les différents organes et instruments.

Critères	Pertinence	Correction	Cohérence	Perfectionnement
Points	2pts	2pts	2pts	2pt

PARTIE B: QUESTIONS OBJECTIVES (6pts)

1- Réponds par vrai ou faux. (2pts)

- En démocratie directe, ce sont les citoyens eux-mêmes qui font la loi et exercent la politique.
- L'alternance au pouvoir est un facteur qui favorise l'instauration de la démocratie.
- Lorsqu'on change de constitution, on change de république.
- La constitution de la quatrième république au Togo a été promulguée par le président **Faure Essozimna GNASSINGBE**.

2- Complète le texte avec les mots suivants : armés ; conséquences ; vies ; guerre. (2pts)

La**a**..... est un conflit armé entre les pays ou des communautés ; les pertes en**b**..... humaines sont l'une des**c**..... des guerres. Aux vues de toutes ces conséquences de la guerre, il est indispensable d'éviter des conflits surtout**d**.....

3- Parmi la liste des personnalités du pouvoir exécutif suivant : Président de la république, Avocat, Préfet, Ministre, Député, Premier ministre. Trouve les intrus. (2pts)

PARIE C : QUESTIONS TRADITIONNELLES (6pts)

1- Cite les différents types d'élections organisées au Togo selon la constitution du 14 Octobre 1992. (2pts)

2- Enumère dans l'ordre quatre étapes de l'élection. (2pts)

3- Définis : droits catégoriels ; la faim ; la pauvreté ; élection. (2pts)

IESG-VOGAN	BEP C BLANC SECTORIEL	Année Scolaire : 2022-2023
Secteur AFOWUIME	Epreuve de Mathématiques	Durée :2h ; Coef. 03

Exercice 1 (8pts)

Dans un café, on a servi **3 jus de citron** et **5 jus d'orange** à une première table, **6 jus de citron** et **2 jus d'orange** à une deuxième table et **5 jus de citron** et **4 jus d'orange** à une troisième table. Roger et ses amis ont pris place, dans ce café, à la troisième table. Sachant que les clients de la première table ont dû payer **3300FCFA** et ceux de la seconde table, **3000FCFA** ; Roger souhaite déterminer rapidement le montant que lui et ses amis doivent payer, puis trouver le nombre de jus d'orange qu'ils devront combiner à **4 jus de citron** pour une prochaine réservation de **5000FCFA** dans ce café mais, il éprouve de difficultés. A partir de tes connaissances :

Consigne 1 : Démontre que les contraintes liées aux dépenses des clients de la 1^{ère} et la 2^e tables se traduisent par

le système d'inéquations suivant :
$$\begin{cases} 3x + 5y = 3300 \\ 3x + y = 1500 \end{cases}$$

Consigne 2 : Aide Roger à satisfaire ses souhaits.

Grille de notation

	Pertinence	Correction	Cohérence	Perfectionnement
Consigne1	1pt	1pt	1pt	1pt
Consigne2	1,5pt	1,5pt	1pt	

Exercice2 (6pts)

A/ Réponds par Vrai ou Faux aux affirmations suivantes : (1,5pt)

- f est une application définie par : $f(x) = -2x + 3$
 - f est une application linéaire.
 - L'image par f du réel 6 est 9.
- La droite (D) d'équation : $-6x + 3y - 2 = 0$, a pour coefficient directeur 2

B/ Complète sans recopier le texte. (0,25ptx2 + 0,5ptx2)

Dans le plan rapporté à un repère, on donne les points M(1 ; 3) , N(7 ; 2) et Q(-5 ; 4). Les vecteurs \overrightarrow{MN} et \overrightarrow{MQ} , de coordonnées respectives.....1.....et2.....sont3....., il en résulte que les points M, N et Q sont.....4.....

C/ Choisis la bonne réponse. (1,5pt)

- L'écriture simplifiée du réel $A = \sqrt{32} - 5\sqrt{2}$ est : -a) $5\sqrt{30}$; -b) $\sqrt{2}$; -c) $-\sqrt{2}$
- La forme factorisée du polynôme $B = 16x^2 - 9 + (4x + 3)(6 - 2x)$ est : -a) $(4x + 3)(2x - 3)$; -b) $(4x + 3)(-2x + 3)$; -c) $(4x + 3)(2x + 3)$.
- Les droites d'équations (D_1): $y = -2x + 4$ et (D_2): $y = -2x + 3$ sont : -a) perpendiculaires ; -b) parallèles ; -c) ni perpendiculaires, ni parallèles.

D/ Relie par une flèche cosinus, sinus et tangente d'un angle aigu à sa définition. (1,5pt)

Cosinus	Côté opposé ÷ Côté adjacent
Sinus	Côté opposé ÷ Hypoténuse
Tangente	Côté adjacent ÷ Hypoténuse

Exercice3 (6pts)

Dans le plan muni d'un repère orthonormé (O, I, J) , on considère les points F, A, S et T tels que : $\overrightarrow{OF} = -3\overrightarrow{OI}$; $\overrightarrow{OA} = 2\overrightarrow{OI} + \overrightarrow{OJ}$; $\overrightarrow{OS} = 4\overrightarrow{OI} + 3\overrightarrow{OJ}$ et $\overrightarrow{OT} = \overrightarrow{OI} - 2\overrightarrow{OJ}$.

- Place les points F, A, S et T dans le repère. (1pt)
- a) Calcule les coordonnées des vecteurs \overrightarrow{FA} et \overrightarrow{TS} , puis en déduis la nature du quadrilatère FAST. (1,5pt)
-b) Calcule les coordonnées du point K, centre du quadrilatère FAST. (0,5pt)
- a) Calcule les distances OT ; OA et TA, puis en déduis la nature du triangle OTA. (1pt)
-b) R(1; 3) est un point du plan. Démontre que le point K est aussi le milieu du segment [OR], puis donne la nature du quadrilatère TOAR. (0,5pt)
- a) Construis dans le même repère la droite (D): $y = -x + 2$. (0,5pt)
-b) Détermine une équation de la droite (Δ) passant par R et perpendiculaire à la droite (D). (0,5pt)
- La hauteur et le volume d'un cône de révolution sont respectivement 6cm et $39,27\text{cm}^3$. Calcule le rayon de sa base. Prendre: $\pi = 3,1416$. (0,5pt)

DRE MARITIME	BEPC BLANC SECTEUR VO-AFOWUIME	Avril 2023
IESG-VOGAN	Épreuve d'ANGLAIS Classe: 3e	Durée : 2H. Coef: 2

I- READING COMPREHENSION (06pts)

Read carefully the text and answer the questions below it

Text:

Immigration is the movement of people from their home country to another country. There are specific economic factors that contribute to immigration. People leave their regions because of poverty. They want to improve their standard of living, have better job opportunities, obtain higher salaries and gain appropriate education. Some also leave for religious persecution, impacts of tradition, war, natural disasters and political issues.

But setting in a new region poses many challenges. The most frequent problems they encounter are homelessness, language barriers, discrimination and unemployment or lower salaries if they are employed. Hunger, ill-treatment, sufferings, criminality are other challenges.

This issue of immigration is becoming serious and various measures are to be taken to stop it. Providing basic facilities like education, creating jobs, training youths in self-employment or entrepreneurship and assisting poor people.

Questions

- 1) Choose the suitable title to the text : the text is about : a- the computer b- employment c-immigration.
- 2) Complete the following sentence according to the text.
Immigration is the.....
- 3) Why do people leave their home countries to other places? (two reasons)
- 4) Setting in a new country poses no problem. True or False?
- 5) Cite from the text four (4) problems that immigrants face.
- 6) Do you like immigration? Justify your opinion.

II- LINGUISTIC COMPETENCE (06pts)

A- VOCABULARY (03pts)

- Choose the synonym in parentheses

- 1) Brideprice = ... (dowry- bridegroom -gown)

- Take the odd man out:

- 2) Keyboard-mouse - battery- screen - stadium.

- Complete:

Verb	Noun
-	Competition
To win	-

- Fill the gap with a correct chosen word: scholarship; unemployment

- 5).....is the state of having no job.

- Reorder these letters to get a meaningful word: E-E-M-A-SS-G

B- GRAMMAR (03pts)

- Complete with "each other" / "one another"

1) The twins love.....

- Choose the correct form of adjectives in parentheses

2) Hare is (clever- cleverer - cleverest) than Hyena

3) Playing football is (more interesting- interesting - most interesting) than playing Rugby.

4) Nowadays, people don't go to cyber (any more - no more) thanks to smartphones.

Put the verb in parentheses in its correct form

5) Students got used to (watch) school competition.

Rewrite the sentence beginning with the word in brackets

6) Amavi is sick, but she comes to school. (despite).

III- WRITING (8pts)

Your cousin has just bought a computer. But he does not know its importance. He asks you to help him. In a paragraph of 15 lines, tell him the different activities one can do with a computer basing on the lesson on the computer. Use these words: store, download, type documents, research, watch videos, play games

Marking scheme: Relevance. 2.5, Coherence 2.5 Accuracy.2, Betterment. 1

DRE-M	BEPC BLANC SECTEUR VO-AFOWIME	AN-SC : 2022-2023
IESG VOGAN	Epreuve d'Histoire-Géographie	Coef : 2 ; Durée : 2h

I : Situation d'évaluation (8 pts)

Lors de la célébration de la fête de Ramadan, ton camarade Moussa a été à la plage d'Aného. De son retour à Vogan, il affirme que la mer ne sert à rien pour le Togo et que si elle était remplacée par la terre, le Togo serait riche. Prouve à ton camarade que ses affirmations sont fausses. A partir des images suivantes et de tes connaissances, aide-le à comprendre l'importance de la mer dans l'économie togolaise.



Photo 1 : Port Autonome de Lomé



Photo 2 : Pêche en mer

Partie II : Questions objectives (6pts)

1-Répondez par vrai ou faux (2pts)

- L'objectif principal de l'ONU est le maintien de la paix et de la sécurité internationale.
- Le premier partage du Togo a eu lieu le 10 juillet 1919.
- Le Togo sous domination française était dirigé par un gouverneur.
- Na Biéma Asabiè a résisté contre les Allemands.

2- Relie par des flèches les éléments de la case A aux éléments correspondants de la case B. (2pts)

CASE A
CUT
UCPN
PTP
JUVENTO

CASE B
Nationalistes
Progressistes

3- Sans recopier le texte, complète le paragraphe ci-dessous à l'aide des mots suivants (**Kpoyizoun ; Allemands ; Français ; matières premières ; peuples, résistances ; Asabiè**) ; 2pts

La cause principale de l'impérialisme européen est la recherche des....**a**.....Cet impérialisme a provoqué une réaction africaine marquée par des**b**.....au niveau des peuples et des souverains. En ce qui concerne la résistance des souverains au Togo, deux ont défendu leur royaume. Au Nord, dans le royaume Anoufom à Mango le roi Asabiè avait résisté face aux allemands, tandis que au sud le roi de Tado,.....**c**..... a résisté face aux**d**.....

Partie III : Questions traditionnelles (6pts)

1 – Définis : **décolonisation, UEMOA, ONU ; OMS**. 2pts

2- Relève deux facteurs internes de la lutte de libération du joug colonial en Afrique. 1pt

3- La colonisation n'a pas seulement fait que du mal, mais elle a également fait du bien à l'Afrique. Relève deux aspects positifs de cette colonisation pour l'Afrique. 1pt

4- Sur une carte du Togo bien dressée, place :

- Deux sites touristiques au choix. 0,5 pt
- Un site d'exploitation de phosphate et de Marbre. 0,5 pt
- Contours et limites 1pts

SECTEUR AFOWUIME	BEPC BLANC DU MOIS DE MAI	DUREE : 2 H
2022 - 2023	PHYSIQUE- CHIMIE - TECHNOLOGIE	COEFF : 3

EXERCICE 1**(8pts)**

Pour permettre à sa fille Akouvi de bien réviser ses leçons les 30 jours avant son examen, son papa sollicite chez son voisin le courant électrique pour un éclairage de 6 heures de temps par jour de sa maison. Il utilise trois lampes dont deux de 40 W et une de 60 W. Le voisin lui fait savoir que le prix du Kilowattheure est 85 F et qu'à la fin du mois, il doit lui payer une facture de 2500 F. Le papa d'Akouvi cherche alors à vérifier les propos de son voisin afin d'éviter toute tricherie. Il te sollicite pour aider sa fille. Aide- la.

Critères : Pertinence = 2pts ; Correction = 2pts ; Cohérence = 2pts ; Perfectionnement = 2pts

EXERCICE 2 (6pts)**I- Réponds par vrai ou faux à chacune de ces affirmations (0,5 x 4pts)**

- 1- Une solution est acide, si son pH est supérieur à 7
- 2- 2- Une solution acide peut devenir basique, si elle est suffisamment diluée
- 3- 3- Le pH d'une solution est 9,5 et on la dilue 100 fois. Son nouveau pH devient 7,5
- 4- 4- Lors de la synthèse de l'eau, il se dégage du dihydrogène et du dioxygène

II- Choisis la bonne réponse (0,5 x 4pts)

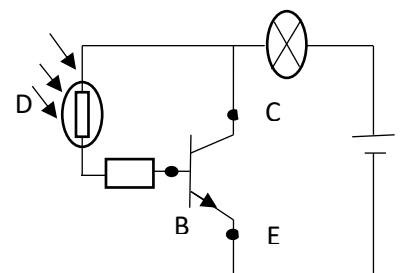
- 1- Pour identifier l'ion sulfate (SO_4^{2-}) on utilise : a) Une solution de soude ; b) Une solution d'acide chlorhydrique ; c) Une solution de chlorure de baryum
- 2- A un volume $V = 10 \text{ ml}$ d'une solution de soude et de $\text{pH} = 10,5$; on ajoute 990 ml d'eau. Le nouveau pH de la solution est : a) $\text{pH} = 7$; b) $\text{pH} = 7,5$; c) $\text{pH} = 6,5$
- 3- Le volume total de gaz recueilli au cours d'une réaction d'électrolyse de l'eau est 90 cm^3 . Le volume respectif du dihydrogène et du dioxygène est a) $V_{\text{H}_2} = 30 \text{ cm}^3$ et $V_{\text{O}_2} = 60 \text{ cm}^3$; b) $V_{\text{H}_2} = 50 \text{ cm}^3$ et $V_{\text{O}_2} = 40 \text{ cm}^3$; c) $V_{\text{H}_2} = 60 \text{ cm}^3$ et $V_{\text{O}_2} = 30 \text{ cm}^3$
- 4) Le nombre total d'atomes que contient un alcane est 14. La formule brute de cet alcane est : a) C_6H_8 ; b) C_4H_{10} ; c) C_7H_7

III- Complète sans recopier le texte (0,5 x 4pts)

Lors de la réduction de l'oxyde ferrique (Fe_2O_3) par l'Aluminium, il se forme du a et b L'équation bilan de cette réaction est C Dans cette réaction l'aluminium joue le rôle de d

EXERCICE 3 (6pts)**A- Voici le schéma d'un détecteur réalisé par un groupe d'élèves lors d'une séance de TP**

- 1- Donne le nom du capteur D ainsi que le type de transistor utilisé dans ce montage (1pt)
- 2- Ce transistor fonctionne en régime linéaire. Comment se comporte le transistor dans ce régime linéaire ? (1pt)
- 3) Son gain de courant est $\beta = 200$. Sachant que le courant du collecteur vaut 400 mA, calcule : a) l'intensité I_B de la base ; b) l'intensité I_E de l'émetteur (1x 2pts)

**B- Un transformateur d'un appareil de tension normale 24V est branché à une source de tension de 16 V**

- 1- Calcule le rapport de transformation de ce transformateur (1pt)
- 2- 2- De quel transformateur s'agit-il ? Justifie ta réponse (1pt)

DIRECTION REGIONALE DE L'EDUCATION DES PLATEAUX EST	BEPC BLANC (mai 2025)	DUREE : 2 H
INSPECTION DE L'ENSEIGNEMENT SECONDAIRE GENERAL - ATAKPAME	SVT	Coef. : 2

EXERCICE 1 : Situation d'évaluation (8pts)

Deux jeunes hommes ont souhaité faire leur bilan de santé annuel. Le laborantin mesure chez ces deux jeunes à jeun : **Baba** et **Charles**, la composition en gramme par litre (g/l) de leur urine et de leur plasma sanguin. Après plusieurs essais, les résultats sont connus et le médecin déclare que l'un d'eux souffre de la néphrite. Le tableau ci-dessous présente les résultats obtenus.

Tableau : Résultats d'analyses du plasma sanguin et des urines

Constituants	Baba		Charles	
	Plasma (g/l)	Urine (g/l)	Plasma (g/l)	Urine (g/l)
Eau	905	950	905	950
Glucose	1	0	1	0
Lipides	5	0	5	0
Protides (albumine)	80	0	80	1,5
Sels minéraux	7,3	15	7,3	15
Urée et acide urique	0,3	21	0,3	21
Acide hippurique et pigments	0	1,05	0	1,05

De retour à la maison, les deux jeunes **Baba** et **Charles** cherchent à connaître celui qui est concerné par la déclaration du médecin et la cause de cette maladie ; ils sollicitent ton aide.

A partir des données du tableau et de tes connaissances :

Consigne 1

Analyse les résultats du tableau en vue d'identifier le patient qui souffre du mal dont parle le médecin et de préciser l'organe défaillant et son rôle dans l'organisme.

Consigne 2

Propose des mesures d'hygiène pour le bon fonctionnement de l'organe défaillant chez le patient.

Critères de notation

Critères	Pertinence	Correction	Cohérence	Perfectionnement
Consigne 1	1,25pt	1,25pt	1pt	0,5pt
Consigne 2	1,25pt	1,25pt	1pt	0,5pt

EXERCICE 2 : Questions objectives (6pts)

1- Réponds par vrai ou faux (1 pt)

- a - La diaphragmation est la mise au point de l'image sur la rétine.
- b- Chez la femme la nidation a lieu dans l'utérus.
- c- Les membranes de l'œil sont : la sclérotique, le cristallin, la choroïde, la rétine.
- d - Le vaccin et le sérum procurent à l'organisme une immunité naturelle.

2- Sans recopier le texte, complète - le avec le mot ou expression correspondant (e) à chaque lettre. (2pts)

A la fin de la digestion, les produits finis ou ...a.... Passent dans le sang par deux voies : la voie lymphatique et la voieb.... Ce passage se fait au niveau de l'intestin grêle : c'est...c..... Une fois dans led....., ce dernier les transporte jusqu'aux cellules, tissus, organes où ils subissent une oxydation ou dégradation grâce à l'...e..... apporté par la respiration sous forme d'....f..... Lors de l'oxydation des nutriments, il y a production d'énergie et de ...g..... ; c'est l'exemple du dioxyde de carbone qui sera éliminé au niveau des.....h.....

3 - Choisis la bonne réponse (2pts)

- a - Un individu du groupe A- peut recevoir du sang d'un individu du groupe (A+/ B+ / A- / B-)
- b - L'agent pathogène du paludisme est un (e) (bactérie / protozoaire / Virus)
- c - La formation géologique la plus ancienne du Togo est (le bassin des volta / le socle précambrien / le bassin sédimentaire côtier / la chaîne des dahoméyides)
- d - Les caractères héréditaires se transmettent au cours de la reproduction (sexuée /héréditaire/asexuée)

4- Reproduis et complète le tableau en utilisant les mots ou expressions suivants : Bassin des Volta ; Bassin sédimentaire côtier ; Buem ; Socle Birrimien ou Eburnéen (Craton Ouest africain). (1 pt)

PETROGRAPHIE (ROCHES)	FORMATION GEOLOGIQUE / UNITE STRUCTURALE
Fer de Bandjéli	
Calcaire de Tabligbo	
Granite rose	
Phosphates de Hahotoé	

PARTIE C (6pts)

- 1- Schématise et annote la double circulation du sang (3pts)
- 2- Quelles sont les étapes de formation de l'urine ? (0,75 pt)
- 3- La dépigmentation est un fléau qui mine nos communautés actuelles ; cite deux conséquences liées à cette pratique. (0,25 x2=0,5 pt)
- 4 - Donne deux (2) conséquences de la pollution de l'eau sur la santé humaine (1 pt)
- 5 - Qu'est-ce que l'excision ? Enumère deux conséquences de l'excision (0,25 pt + 0,5 pt).

DRE PLATEAUX- EST	BEPC BLANC	ANNE SCOLAIRE: 2024-2025	
IESG ATAKPAME	EPREUVE DE Français	DUREE: 2H	COEF: 2

Epreuve de français

Première partie : (6pts) 15mn

Dictée :

Les mots de séparation furent très durs à supporter, mais il fallait se dire au revoir. Sous les bus bordés de banderoles de l'organisation humanitaire, Keane, Ohara et son homme embrassèrent longuement Jean Bosco, Aurélie et leurs enfants. C'était surtout très émouvant de voir Keane, Syndie et Steve s'embrasser en larmes. Ces enfants se rappelaient leur union résultant d'un parcours amer sur les routes sanglantes et difficiles de l'exil. S'ils étaient devenus une famille, il était clair que la séparation ne devait pas être facile.

Moïse O. INANDJO, Sur les routes sanglantes de l'exil

Ecrire au tableau : Kean, Ohara, Jean Bosco, le titre et l'auteur de l'œuvre.

DRE PLATEAUX- EST	BEPC BLANC	ANNE SCOLAIRE: 2024-2025	
IESG ATAKPAME	EPREUVE DE Français	DUREE: 2H	COEF: 2

Deuxième partie : 45mn (6pts)

Texte : L'abandon de l'oasis.

Tu vois il y en a qui parlent de prendre leur retraite. Moi, ma retraite, je la prendrai quand mon camion me lâchera. Une retraite forcée parce que je ne vois pas comment je le remplacerais. Mais je me demande aussi ce qu'ils deviendront, les gens de Tabelbala quand Salah Brahim ne viendra plus. Il est vrai qu'alors il n'y aura peut-être plus personne à Tabelbala. Aujourd'hui tu t'en vas. Le mois dernier, c'était ton cousin Ali que j'ai emmené. Et trois mois avant, j'en ai ramassé quatre qui marchaient comme toi sur la piste vers le nord. Il y en a qui se demandent quand ça va s'arrêter, cette fuite. Moi je dis : ça s'arrêtera quand il n'y aura plus que des vieillards et des vieillards dans l'oasis. Tu me diras : pour un jeune, que faire à Tabelbala ? Pas de cinéma, pas de télévision, pas même de bal. Du travail ? Les dattes, les chèvres, c'est tout. Alors pas étonnant que les jeunes partent. Note que ce n'est jamais moi qui les fais sortir de l'oasis. Oh ça non ! Je sais bien ce que penseraient les gens et ce qui m'arriverait un jour ou l'autre, si j'avais la réputation d'emmener les jeunes de l'oasis ! Déjà il y en a qui ne m'aiment pas. Non, les jeunes partent sans moi, avec leurs pieds. Je passe avec mon gros balai à roulette et je les ramasse.

Michel TOURNIER, La goutte d'or

Questions (6pts)

- 1) il existe des centres de loisirs à Tabelbla. Vrai ou faux ? Justifie ta réponse. (1,5pt)
- 2) Choisis la bonne réponse parmi les propositions suivantes : Salah Brahim est un mécanicien, un chauffeur, un balayeur de rue, un gouverneur. (0,5pt)
- 3) Que désigne le « gros balai à roulette » dans le texte ? (0,5pt)
- 4) Accorde correctement le mot souligné dans la phrase ci-dessous :
-Toutes les personnes âgé prennent leur retraite, excepté ma grande sœur. (1pt)
- 5-mettez la phrase suivante au style indirect :
Salah Brahim declara : « je passe avec mon gros balais ». **1pt**
- 6- Mettez le verbe conjugué de la phrase suivante au futur simple et au passé composé du mode indicatif.
« Tout le monde quitte le village ». (1pt)
- 7) P1 : leur condition de vie est misérable. P2 : les jeunes quittent leur pauvre oasis natale.
Relie ce couple de phrases ci-dessus de manière à exprimer la cause. (0,5pt)

TROISIEME PARTIE (60mn) 8pts

Tu traiteras le sujet A ou le sujet B

Sujet A :

Tu as lu un roman : les actions, les attitudes ou comportements d'un personnage de ce roman t'ont marqué(e). Parle de ce personnage en soulignant ta décision, une leçon de morale et tes impressions par rapport à ce personnage.

Sujet B : Tu as été formé à l'INFA de Tové qui est une école de formation agricole. Tu veux solliciter un emploi auprès de la société ICAT de ton milieu afin d'être embauché. Rédige ta demande d'emploi. Ton adresse est : BAMIZO Paul, Technicien agricole ,Atakpamé ,B.P : 2049

Grille de notation : PP : 02pts CL : 03pts CI : 02pts P : 01pt

IESG-ATAKPAME	BEPC BLANC	ANNEE SCOLAIRE 2024-2025
ECM	DUREE : 2 HEURES	COEFFICIENT : 2

PREMIERE PARTIE : SITUATION D'EVALUATION

ABLAVI et DANIEL sont deux élèves en classe de 3^{ème}. Un soir, ils discutaient avec leur papa sur les opportunités de formation après le BEPC. Les deux décidèrent qu'après leur BEPC qu'ils iront au lycée technique d'Atakpamé pour se former en mécanique. Après les avoir écoutés leur père déclare : « Pour Daniel je peux tolérer mais pour Ablavi je dis non ; la mécanique est un métier réservé uniquement aux garçons. Au lieu de fréquenter jusqu'à l'université pour trouver un bon travail vous me parlez de mécanique, un métier des garçons âgés ou qui ne peuvent aller loin dans les études ». ABLAVI essaie de faire comprendre à leur papa que le Togo adopte des politiques visant à promouvoir la participation des filles dans tous les domaines de la vie socioéconomique et politique pour un bon développement du pays. Emettant des doutes sur les arguments avancés par sa fille, Papa vient vers toi pour que tu l'aide à avoir des éclaircissements sur ce sujet.

En te basant sur tes connaissances et sur le document ci-après, éclaire papa en lui :

Consigne1 : montrant que la formation professionnelle est une solution au chômage des jeunes

Consigne2 : expliquant que l'équité et l'égalité genre est nécessaire pour le développement socioéconomique de notre pays.

DOCUMENT

La formation qui offre la possibilité à une personne d'acquérir les compétences spécifiques afin d'exercer un métier s'appelle **la formation professionnelle**. Plusieurs élèves aiment choisir ce parcours pour accéder rapidement au marché de travail ; être autonome ; La formation professionnelle est alors très importante.

Aujourd'hui ce que le garçon fait, la fille aussi peut le faire. L'équité genre ou l'égalité genre entre fille et garçon favorise le développement socioéconomique. L'accès au poste de responsabilité pour les femmes ; le meilleur suivi de la scolarisation des enfants ; sont quelques **avantages de cette équité**.

	PERTINENCE	CORRECTION	COHERENCE	PERFECTIONNEMENT
Consigne1	1 pt	1 pt	1 pt	1 pt
Consigne 2	1 pt	1 pt	1 pt	1 pt

DEUXIEME PARTIE : QUESTIONS OBJECTIVES (6pts)

1- Réponds par vrai ou faux (2pts)

- a- L'école est un espace où on ne cultive pas les valeurs démocratiques
- b- Lorsqu'on change la constitution, on change République.
- c- Les élections municipales permettent d'élire les députés.
- d- L'émission des gaz à effet de serre est une bonne pratique en matière de la gestion et de la prévention des catastrophes naturelles.

2- Choisis les bonnes réponses (2pts)

- a- Selon la police des examens, l'accès à la salle d'examen est interdit à tout candidat retardataire de (10min, 15min, 30min) après le début de l'épreuve.
- b- (L'aménagement du territoire ; la monnaie) est une compétence propre à l'Etat.
- c- La (CENI, HAAC) est l'institution chargée d'organiser les élections au Togo.
- d- Le (déboisement, reboisement) est une cause anthropique des catastrophes naturelles

3- Complète sans recopier le texte suivant mais en utilisant les lettres a,b,c,d (2pts)

Aujourd'hui le Togo est dans sa a..... République. L'actuelle constitution du Togo est promulguée le b..... par c..... . Lorsqu'on change la constitution, on change aussi la d.....

TROISIEME PARTIE : QUESTIONS TRADITIONNELLES (6PTS)

- 1- Montre trois pratiques qui expliquent l'exercice de la démocratie dans ton école. (1,5pt)
- 2- Donne deux comportements de l'élève vis-à-vis de la police des examens. (1pt)
- 3- Enumère trois caractéristiques des médias en démocratie. (1,5pt)
- 4- Cite deux dangers liés aux réseaux sociaux (1pt)
- 5- Définis : constitution, élection. (1pt)

DRE PLATEAUX- EST	BEPC BLANC	ANNE SCOLAIRE: 2024-2025	
IESG ATAKPAME	EPREUVE D'ANGLAIS	DUREE: 2H	COEF: 2

I- READING COMPREHENSION (6 marks)

Read the text carefully and answer the following questions.

Text:

Nowadays, all governments in the world are promoting women's leadership. Women's leadership is a term that refers to women playing leading roles or occupying high position of responsibilities such as: members of parliament, ministers, army officers, managers, doctors, teachers, lawyers, etc. Some years ago, wherever you went, it was hard to see women leading people or managing companies. This situation is due to the fact that in our societies, women are viewed as less intelligent and incompetent beings that are only good for kitchen and producing children whereas men are regarded as having more intelligence, competence and courage.

In many parts of the world, especially in Africa, whenever there was a need to take some important decisions, women were never consulted nor associated. Today, women are no longer excluded or discriminated as before. People and governments have understood that to combat poverty, it is crucial to associate women in decision-making activities. In our country for example, female personalities such as Victoire Tomegah Dogbé, Yawa Djigbodi Tsegan, Kouméalo Anaté and many others have proved their competence and tenacity in leadership. These women represent models and real source of inspiration for millions of girls.

Questions

- 1) Find a suitable title to the text.
- 2) Women's leadership is the capacity women have to play important roles in the society. True / False?
- 3) Correct this sentence:
Some years ago, wherever you went, it was easy to see women leading people
- 4) In the past, why were women not associated in decision-making according to the text.
- 5) What do some women in leadership in your country represent for many young girls?
- 6) Should women be given the same roles as men? Why or why not?

A - VOCABULARY: (3 marks)

1. Give the antonym or synonym of: a- online# b-gender gap # c- Fairness =, d-well-educated=
2. Find the intruder word: win, beaten hollow, groom, referee.
3. Give the female gender of 'priest, wizard'
4. Complete this table with the right word or phrases

Verb	Nouns
- to immigrate	----1---
---2---	Computer

5. Give the singular of media

B-GRAMMAR: 3 MARKS

- Choose the correct answer from the brackets
 - 1) Students are used to (talk, talking, talked) in class.
- Complete the sentence with the correct answer chosen from the brackets
 - 2)-----this computer is new, it still does not perform well (although, despite)
- Complete sentence b as indicated :
 - 3a) If Mr Jones had talked to his wife, he wouldn't have woken up late.
 - b) Had
- Turn the following sentence into indirect speech.
 - 4) "I attended the wedding ceremony yesterday", Ama said.
- Write the correct form of the adjective in the brackets
 - 5) Peak of Agou is (high) mountain in Togo.
- Turn the following sentence into passive voice
 - 6) The traditional priest performed a ceremony.

III- WRITING

You are Komlan Gagnon, your address is P.O. Box 57, Atakpamé, Togo. Your friend Ognadon is planning to travel abroad by crossing the desert and the ocean by boat, but he doesn't know the dangers he may face. So, in a letter about fifteen (15) lines, tell him the dangers and the consequences of such a clandestine immigration.

Relevance: 2.5 Marks Coherence: 2.5 Marks Accuracy: 2 Marks Perfection: 1 Mark

IESG ATAKPAME	EXAMEN DU BEPC BLANC	COEF : 3
AN. SC. 2024 - 2025	EPREUVE DE MATHEMATIQUES	DUREE : 2H

EXERCICE 1 (8pts)

Le Ministère du commerce et de l'artisanat organise une foire commerciale dans votre ville. M. OUEDRAOGO, entrepreneur burkinabé résidant dans la ville, veut saisir cette occasion pour exposer deux types de pagnes : les pagnes bazins et les pagnes teintés (traditionnels). Il passe alors une commande de deux ballots de pagnes au Burkina Faso. Le premier contient 120 pagnes bazins et 160 pagnes teintés pour un coût total de 1280 000 FCFA et le second contient 180 pagnes bazins et 100 pagnes teintés pour un coût total de 1640000 FCFA. M. OUEDRAOGO souhaite réaliser un bénéfice de 1000 FCFA sur un pagne bazin et de 500 FCFA sur un pagne teinté.

Consigne : Pour ton évaluation, détermine le prix d'achat et le prix de vente de chaque type de pagne afin que le souhait de M. Ouedraogo soit réalisé, puis évalue alors le bénéfice total en supposant que tous les pagnes des deux ballots seront vendus à la fin de l'exposition.

CM1 : 3pts CM2 : 2pts CM3 : 2pts CP : 1pt

EXERCICE 3: Questions objectives (06pts)

A. Choisis la bonne réponse.

- Le volume d'une pyramide dont l'aire de la base est 16 cm^2 et la hauteur est 6 cm est :
a) 32 cm^3 ; b) 64 cm^3 ; c) 48 cm^3 . (0,5pt)
- L'écriture simple du nombre $\sqrt{2024 \times 2025 - 2024}$ est :
a) 2025; b) 2024; c) 2026. (0,5pt)
- Dans le plan muni d'un repère (O;I;J) on donne les droites (D): $x-y+1=0$ et (D'): $x+y-5=0$.
- les droites (D) et (D') sont :
a) sécantes; b) parallèles; c) perpendiculaires. (0,5pt)
- Si G est l'image de E par la translation de vecteur \overrightarrow{AB} , alors :
a) $\overrightarrow{EG} = \overrightarrow{BA}$; b) $\overrightarrow{AB} = \overrightarrow{GE}$; c) $\overrightarrow{AB} = \overrightarrow{EG}$. (0,5pt)

B. Répond par vrai ou faux

- Les nombres $\sqrt{7 + 4\sqrt{3}}$ et $\sqrt{7 - 4\sqrt{3}}$ sont opposées.
- La droite passant par le point A(3;0) et parallèle à la droite (D): $y = -2x$ a pour équation $Y = -2x + 3$.
- Une homothétie conserve les distances.
- Le vecteur directeur de la droite (D) : $x-2y+5=0$ est $\vec{v}(2;1)$.

C. Complète sans recopier le texte:

- Una..... inscrit dans un cercle est un angle qui a pour.....b.....un point duc..... et dont lesd..... coupent ce cercle en deux pointse.....
- f est une application affine. Si $f(3) = 2$ et $f(4) = 6$ alors $f(5) = \dots\dots f. \dots\dots$

EXERCICE 3 (6pts)

I/1) ABC est un triangle rectangle en A et H est le projeté orthogonal de A sur [BC]. On donne $BH = 4 \text{ cm}$ et $HC = 2 \text{ cm}$. Fais la figure (1pt)

2) Calcule AB, AH, $\cos \hat{B}$ et $\tan \hat{B}$. (0,5pt x 4)

II/ Voici les notes obtenues par les élèves d'une classe de 3^e à l'issue d'un devoir de mathématiques noté sur 20 : 19- 2- 5- 11 - 9 - 3 - 4 -17 -7 -16 -12 -1- 9 - 8 -10 - 13 -6 -4 -8 -5.

1) Quel est l'effectif total de la classe ? (0,5pt)

2) Regroupe les notes en classes d'amplitude 5 ($[0;5[$, $[5;10[$, $[10;15[$, $[15;20[$) et donne la classe modale.(1pt+0,5pt)

3) Calcule la moyenne de cette classe à l'issue de ce devoir. (1pt)

IESG-ATAKPAME	BEPC BLANC	ANNEE SCOLAIRE 2024-2025
HISTO-GEO	DUREE : 2 HEURES	COEFFICIENT :2

PARTIE A ! Situation d'évaluation 1 (4pts)

Lors de la commémoration de la Journée Internationale de la femme le 8 mars 2025, une femme-leader au cours d'une sensibilisation, montrant le rôle indéfectible de la femme togolaise dans les luttes d'indépendance et le développement du Togo déclare : « tout comme l'ONU, les femmes ont contribué à l'indépendance du Togo à travers leurs implications dans la lutte de la libération du joug Colonial. » Ta nièce qui était présente à tes côtés à cette sensibilisation se demande comment les femmes supposées être des sexes faibles ont-elles participé à cette lutte de libération ?

Dans un devoir cohérent, éclaire ta nièce sur les propos de cette femme-leader en te servant de tes connaissances et du document mis à ta disposition,

DOCUMENT 1 :

L'accession à l'indépendance du Togo, le 27 Avril 1960, a été possible grâce à plusieurs acteurs tels que : les partis politiques, les étudiants, les syndicats, les femmes et l'ONU.

Chaque acteur a joué un rôle déterminant dans la lutte de libération du joug colonial au Togo. Les femmes de leur côté, étaient des animatrices des partis politiques, elles finançaient les partis politiques, ... l'ONU a également contribué à l'indépendance du Togo.

Pertinence = 1pt ; correction = 1pt ; cohérence = 1pt ; perfectionnement = 1pt

SITUATION D'EVALUATION 2 (4pts)

Un invité dans une émission télévisée à la TVT, sur le thème : « les transports dans la croissance économique générale au Togo. » déclare : « les transports jouent un rôle fondamental parce qu'ils influent sur toutes les facettes de l'économie notamment sur les activités de production, d'échanges, des services... Bref, ils soutiennent la croissance économique au Togo. Ton ami de classe Abalo qui a suivi l'émission avec toi, n'est pas d'accord avec cette déclaration estimant que les transports enrichissent seulement une poignée de personnes et pire occasionnent chaque jour des accidents mortels.

En te basant sur tes connaissances et sur le document ci-après aide ton ami comprendre la part des transports dans la croissance économique du Togo.

DOCUMENT 2

Le secteur des transports représente une part significative du Produit Intérieur Brut (PIB) du Togo, avec une prédominance du transport routier qui constitue la majorité des échanges commerciaux et du déplacement des populations. Objectif du gouvernement est d'augmenter cette part dans les prochaines années, notamment par la relance du transport ferroviaire et l'amélioration des modes fluvial, maritime et aérien.

KELISE GROUP, service logistique et solutions d'affaires, 7 février 2025.

Pertinence = 1pt ; correction = 1pt ; cohérence = 1pt ; perfectionnement = 1pt

PARTIE B : QUESTIONS OBJECTIVES (6pts)

1- Réponds par vrai ou faux. (2pts)

- Aja kponyizoun est un souverain togolais qui a résisté face aux allemands.
- Le calcaire est une ressource énergétique exploitée au Togo.
- La déforestation est une cause de l'anomalie climatique du bas-Togo.
- Le partage du Togo est une cause de la première guerre mondiale au Togo.

2- Fais correspondre les éléments de la case A à ceux de B en te servant des flèches. (2pts)

Sols ferrallitiques
PIA
Panafricanisme
Acceptation de la diversité

Décolonisation
Climat humide
Industrie togolaise
Société inclusive

3- Complète le texte suivant sans le recopier en te servant des lettres a, b c, d. (2pts)

La pyramide des âges du Togo présente une base... a et un sommet ... b ... traduisant une ... c ... proportion de vieux et une d de vie faible.

PARTIE C : QUESTIONS TRADITIONNELLES (6pts)

- Définis : impérialisme, économie de traite, courbe ombrothermique, émigration. (2pts)
- Enumère deux (2) comportements que tu adoptes pour lutter contre l'extrémisme violent dans ta communauté. (1pt)
- Quel est le rôle de chacune des institutions de l'ONU suivantes : FAO, OMS. (1pt)
- a- Donne le sens du « peuple togolais » (0,5pt)
b- A partir de quelle date est né le peuple togolais. (0,5pt)
- Après avoir définis l'économie bleue, donne un exemple d'activité liée à ce secteur. (1pt)

IESG ATAKPAME	EXAMEN DE BEPC BLANC	DUREE : 2H
ANNEE 2024-2025	EPREUVE DE PCT	COEF : 3

EXERCICE 1: Situation d'évaluation (8pts)

Lors d'une séance de sensibilisation pour les élèves de 3e sur les droits des enfants, élèves et enseignants se sont réunis sous le grand manguier de l'école. À peine installé, une mangue tombe d'une branche et atterrit d'abord sur la table du présentateur avant de finir sa chute dans un seau d'eau placé à côté, qui a servi à arroser le sol. Rapidement, un groupe d'élèves se précipite pour ramasser la mangue. Profitant de la situation, le professeur de physique leur demande à la fin de la sensibilisation de réaliser des mesures afin déterminer la vitesse d'impact de la mangue sur la table et son énergie mécanique.

Après plusieurs mesures ils trouvent les grandeurs suivantes:

- Position de la mangue sur sa branche par rapport au sol: $H = 7,30\text{m}$
- Position de la surface de la table par rapport au sol: $h = 1,25\text{m}$
- Le poids de la mangue dans l'eau: $3,80\text{N}$
- La poussée d'Archimède subie par la mangue dans l'eau est estimée à $1,20\text{N}$.

On donne $g = 10\text{N/kg}$

Utilisez vos connaissances sur l'énergie mécanique et sur la poussée d'Archimède pour:

Consigne 1: déterminer la vitesse de la mangue au moment de l'impact sur la table et préciser la transformation d'énergie qui a lieu au cours de la chute de la mangue.

Consigne 2: déterminer l'énergie mécanique que possède la mangue au moment où elle touche la surface de la table.

CM1 (3 pts)	CM2 (2 pts)	CM3 (2pts)	CP (1pt)
---------------	---------------	--------------	------------

EXERCICE 2 (6pts)

A) Réponds par vrai si la proposition est vraie ou par faux si elle est fautive sans la recopier. (2pts)

- 1) Un compteur produit de l'énergie électrique.
- 2) L'eau et le dioxygène sont les produits de la combustion complète d'un alcane.
- 3) Le pH d'une solution basique est supérieur à 7.
- 4) Le CAO et le DAO sont des interfaces en informatique.

B- Choisis la bonne réponse parmi les propositions (2pts)

- 1- Un fer à repasser transforme l'énergie électrique en énergie (mécanique/ chimique/ thermique.)
- 2- Plus le flux lumineux est important, plus la lampe émet (beaucoup de lumière/ peu de lumière/ la même lumière.)
- 3- Une solution qui donne un précipité blanc qui noircit à la lumière avec la solution de chlorure de baryum contient (ions cuivre/ions sulfate/ ions argent.)
- 4- Si deux forces maintiennent en équilibre un solide alors ces deux forces ont des intensités de valeurs (différentes/ égales/ nulles.)

C/ Complète sans recopier la phrase. (2pts)

- 1) L'énergie consommée en kwh par un appareil de 500w qui fonctionne pendant 4h est $E = \dots\dots\dots$
- 2) La puissance électrique nominale d'un moteur portant les inscriptions (120w; 750mA) est $P = \dots\dots\dots$
- 3) La réaction entre l'ion baryum et l'ion sulfate produit un précipité blanc ; l'équation bilan de cette réaction chimique s'écrit : $\dots\dots\dots + \text{SO}_4^{2-} \longrightarrow \dots\dots\dots$
- 4) De deux lentilles convergentes, la plus convergente est celle dont la distance focale est la plus $\dots\dots\dots$

EXERCICE 3 (6pts)

I) La soudure à l'arc permet de provoquer une réaction chimique entre l'oxyde ferrique Fe_2O_3 et l'aluminium Al. Cette réaction chimique produit du fer et de l'alumine Al_2O_3 .

- 1) Ecris l'équation bilan de cette réaction chimique puis montre par les flèches et écris les noms des deux réactions qui se produisent simultanément. (1,5pt)
- 2) Précise le nom et le symbole du réducteur et du corps réduit. (0, 25pt × 4)
- 3) Si avec 5,4g d'aluminium, on peut réduire 16g de Fe_2O_3 et obtenir 11,2g de fer, quelle est la masse d'oxyde ferrique qu'on peut réduire avec 54 tonnes d'aluminium et quelle masse de fer obtient-on ? (0, 25pt × 4)

II) Un appareil électrique porte les indications suivantes : 220V - 660W.

- 1) Que signifie chacune de ces indications? (0, 25 pt × 2)
 - 2) Calcule l'intensité du courant qui traverse cet appareil lorsqu'il est soumis à 220V. (0, 5 pt)
- C) 1) Cite deux causes possibles de l'électrocution. (0, 25 pt × 2)
- 2) A quoi sert le compteur électrique? (0, 5 pt)
 - 3) Définir un logiciel scientifique et donne deux exemples. (0, 5 pt)