

# MUSIQUE

CLASSE DE 3<sup>ème</sup>

Cours élaboré selon le programme envoyé

Par

**Michael kodzo AHLIYA**

Prof.de musique à Sokodé, Tel : 90-24-84-14/98-77-62-38/ [kodzomichael@yahoo.fr](mailto:kodzomichael@yahoo.fr)

# PROGRAMME

## A- HISTOIRE

1-Danses Traditionnelles

2-Instruments de musique

3-Epoque Romantique

4-Origine des noms de notes

5-Biographie du Compositeur de l'année

6-Hymne National et Biographie de son compositeur : Alex Casmir DOSSEH

7-Marche Républicaine et Biographie de son compositeur :Ferdnard Hampfrey Kwassi GONYUIE

8-Remarque :

a-Nom de celui qui a fait le drapeau du Togo

b-journée internationale de la musique

## B- THEORIE MUSICALE

### I- DEFINITIONS

1-Musique

2-Son

a-Qualités d'un son

b-Qualités d'une bonne musique

### II- ELEMENTS DE LA NOTATION

1-Portée

2-Clé

### 3-Note

a-Forme de note

b-Point

NB-Position des clés et notes dans la portée

-Tableau des valeurs de notes

### 4-Silence

a-Signes de silences

b-Tableau des notes relatives de silence

### 5-Mesure

a-Mesures Simples

b-Mesures Composées

### 6-Altérations

a-Altérations Accidentelles

b-Altérations Constitutives

### 7-Intervalle

a-Nom d'intervalle

b-

Types d'intervalle(Int.Harmonique/Int.Mélodique/Int.Simple/Int.Redoublé

NB-Int. Ascendant et Int. Descendant

### 8-Accord

a-Composition d'un accord à partir des notes

b-Nom des notes de l'accord

c-Rôle de la fondamentale

### 9-Gamme

a-Tétracorde

b-Gamme

Gamme de Do

-Gamme de Fa

-Gamme de Sol

10-Mouvement et Nuance

11-Remarque

-Degré

-Ton

-Demi-ton

-Da Capo (DC)

-Reprise

-Point d'orgue

NB-Le cours de musique doit être séparé par des chants : Patriotiques, Religieuses, populaires, profanes, de contes.....

**FIN**

# A - HISTOIRE

## 1 - DANSES TRADITIONNELLES

Les chants et danses traditionnelles du Togo sont différents d'une ethnie à une autre. Ils sont pratiqués au cours des réjouissances populaires, des cérémonies traditionnelles, des funérailles, des récoltes, de l'intronisation du roi,.....

Exemple de deux danses traditionnelles de chaque région du pays :

<u>Danses</u>	<u>Ethnie</u>	<u>Préfecture</u>	<u>Région</u>
Agbadza :	Ewé	Golfe	Maritime
Adzogbo :	Gain	Lacs	.....
Bobobo ou Akpesse :	Ewé	Kloto	Plateaux
Tchébé :	Ana	Ogou	.....
Soumpa :	Tem	Tchaoudjo	Centrale
Iwolo :	Tchamba	Tchamba	.....
Kamou :	Kabyè	Kozah	Kara
T'Bole :	Bassar	Bassar	.....
Talkout :	Moba	Tône	Savane
Kroubi :	Tchokossi	Kanté	.....

NB : On doit seulement demander aux élèves de placer la ou les danses suivantes soit dans leur ethnie, dans leur préfecture ou dans leur région.

## 2 – INSTRUMENTS DE MUSIQUE

Les instruments de musique se classent dans trois(3) groupes selon la manière dont le son est produit. Il y a : les Aérophones, les Cordophones et les Percussions.

### a- Les instruments à vent ou Aérophones

Ils sont les instruments dont le son est produit par la vibration de l'air. Ils se divisent dans deux familles :

- Famille des Bois

Sont fabriqué par le Bois. Il s'agit de :

-la Flûte

-le Hautbois

-le Cor Anglais

-la Clarinette

-le Basson

-le Saxophone (la partie que l'on met dans la bouche est en bois)

- Famille des Cuivres

Sont fabriqués avec le métal cuivre. Ceux sont :- la Trompette

- la Trombone

- les Cors

- le Tuba

### b – Les instruments à corde ou Cordophones

Ils sont les instruments qui produisent le son par la vibration des cordes.

Exemple : la guitare, le violon, le violoncelle, l'alto, la contrebasse, le banjo, le monocorde, la cora, ....

Il existe cinq (5) types de base :

- les Arcs

-les Lyres

-les Harpes

-les Luths

-les Cithares

### C – Les instruments à percussion

Ils sont les instruments qui donnent le son après un coup reçu. Ils se divisent aussi dans deux familles :

- Famille des Idiophones

Sont les instruments en métaux et bois. Ils se divisent aussi dans deux familles.

Il existe huit (8) types de base :

- les Pilonnants
- le Pilonnés
- les Secoués
- les Frappés
- les Entrechoqués
- les Frottés
- les Grattés
- les Pincés

- Famille des membranophones

Sont les instruments fabriqués avec une peau d'animale tendue que l'on frappe pour avoir un son.

Il existe deux(2) types de base :

- les Tambours
- Les Mirlitons

### 3 – Epoque Romantique

Le début de cette époque est marqué par la révolution et l'empire en France. Au cours de cette révolution et voulant raconter ces événements, les musiciens d'après

la révolution, dans leur sentiment patriotique et leur amour pour la liberté commencent par composer des hymnes révolutionnaires et des chants patriotique comme « la Marseillaise » de Rouget de Lisle qui devient plus tard l'hymne de la France.

Le romantisme littéraire apparait en Allemagne sous Goethe, en France par Victor Hugo, Lamartine et Châteaubriand et en Angleterre par Byron et Shakespeare.

A partir de leurs mystérieuses poésies légendaires, les musiciens expriment dans leurs œuvres, leurs sentiments, leur état d'âme, leurs joies et peines et avaient aussi donné un pas à la sensibilité et à l'imagination sur la raison.

Bref, le romantisme musicale est marqué par l'apparition du « Poème en musique » appelée Poème Symphonique.

A cette époque, les musiciens abandonnent les règles traditionnelles du baroque et du classique et n'expriment que leurs sentiments.

#### 4 – Origine des notes

Au début du moyen âge, les chants étaient notés en « neume » (série d'accent, de trait et de point que l'on plaçait au dessus de chaque syllabe des mots du chant pour avoir un son).

Au 11<sup>e</sup> siècle, le Moine Italien Gui d'Arezzo a découvert le nom des notes (ut ré mi fa sol la) en prenant le préfixe de chaque phrase de l'hymne chanté en honneur de Saint Jean Baptiste dans l'Eglise catholique à Rome :

Ut queant laxis

Résonare fibris

Mira gestorum

Famulli tuorum

Solve polluti

Labii reactum

Sancte ioanes.

- Au 15<sup>e</sup> siècle, un musicien Italien du nom de Doni a trouvé la note Do en prenant le préfixe de son nom pour remplacer Ut.
- La note Si a été découvert plus tard au 17<sup>e</sup> siècle.

## 5 – Biographie du Compositeur de l'Année

(Cf le cours envoyé de lomé ).

## 6 – Biographie du Compositeur de l'Hymne National

a - Alex Casimir DOSSEH

De son vrai nom Alex Etsri DOSSEH, il est né le 23 Août 1963 à vogan. Il eut son CEPE dès 1938 à l'Ecole Primaire de la Cathédrale de lomé et devient Enseignant dans ladite école après 3ans (1939-1942) d'étude à l'Ecole Normale de Togoville(une institution créée par l'Eglise Catholique dans le temps).

Au cours de son enseignement, il eut la chance d'avoir une bourse en 1950 pour 3ans d'étude musicale en France, à Paris, et retourna définitivement au pays le 11 Novembre 1958 après son mariage avec la Française Jeanne LECLERCH le 09 Août de la même année.

Il a été longtemps Professeur de musique et a composé plusieurs musiques pour le Togo dont l'Hymne National ( Terre de nos aïeux ).

Le grand Alex décéda le 12 Mars 2007 dans sa 84è année à lomé.

b - Texte de l'Hymne National

( à copier ou à photocopier aux élèves )

## 7 – Biographie du Compositeur de la Marche Républicaine

a - Ferdnard Hampfrey Kwassi GONYUIE

Né en 1916 à Kpédzé Sreme (région de la volta au Ghana), il eut aussi son CEPE et devient enseignant dans plusieurs écoles primaires évangéliques jusqu'à sa retraite, après 3ans d'étude à l'école des enseignants de Amedzopé.

Il s'est marié quatre fois et eut 7 garçons et 7 filles.

Pour l'indépendance du Togo français, il composa « la Marche Républicaine » ( l'Eternel bénisse le Togo ).

Il mourut le 15 Janvier 2001 dans son village natal.

b – Texte de la Marche Républicaine

( à copier ou à photocopier aux élèves )

8 - Remarque

- a- Le Drapeau du Togo a été fait par le Professeur Paul AYIH
- b- La Journée Internationale de la musique est le 21 Juin de chaque année. Elle avait commencé en France et devient internationale par après.

## B - THEORIE MUSICALE

### I – DEFINITIONS

#### 1- Musique

La musique est un art des sons.

C'est aussi un art de regrouper les sons d'une manière agréable à l'oreille.

#### 2 – Son

Le son est l'élément qui frappe notre oreille.

C'est aussi une vibration émise par une voix ou un bruit quelconque capable d'éveiller une sensation auditive d'un être vivant.

#### a- Qualités d'un son

Un son doit avoir les qualités suivantes :

- le Timbre : C'est le ton de chaque instrument ou la voix de chacun.
- l'Intensité : C'est la force ou la puissance du son.
- la Durée : C'est la longueur ou la valeur du son.
- la Hauteur : C'est la position d'un son ou d'une note dans la portée.

#### b- Qualités d'une bonne musique

Pour avoir une bonne musique, il faut :

- Une Mélodie
- Un Rythme
- Une harmonie

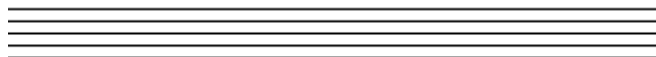
## II - ELEMENTS DE LA NOTATION

### 1 - Portée

La portée est l'ensemble de cinq(5) lignes horizontales, équidistantes et parallèles servant à l'écriture musicale. L'espace vide entre deux(2) lignes se nomme interligne.

A part les lignes, il y a aussi des lignes supplémentaires sous forme de petits traits que l'on place en dehors des cinq lignes pour agrandir l'étendue de la portée.

NB-Les lignes et interlignes de la portée se comptent du bas vers le haut.



### 2 - Clé ou Clef

La clé est un signe obligatoire que l'on place au début d'une portée pour reconnaître ou lire les notes.

Les principales clés sont :

Clé de Sol

Clé de Fa

Clé d'Ut ou de Do



### 3 – Note

La note est un signe qui représente un son par sa hauteur et sa durée. Il n'y a que sept(7) sons pour exprimer tous les sons : Do, Ré, Mi, Fa, Sol, La, Si.

#### a – Formes de Note

En musique, il y a sept(7) formes de note :

-  : ronde :
-  : blanche :
-  : noire :
-  : croche :
-  : double croche :
-  : triple croche :
-  : quadruple croche :

#### b - Point

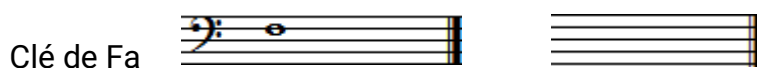
Un point à côté d'une note augmente celle-ci de la moitié de sa valeur.

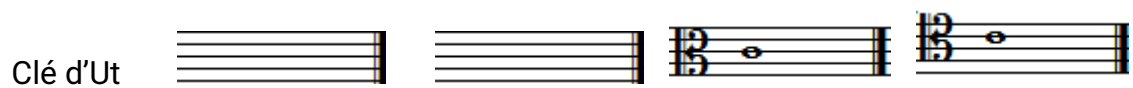
Une note peut être suivie de plusieurs points et la valeur de chacun serait égale à la moitié de la valeur du point précédent



NB. \* Position des clés et notes dans une portée.

- Position des clés dans une portée

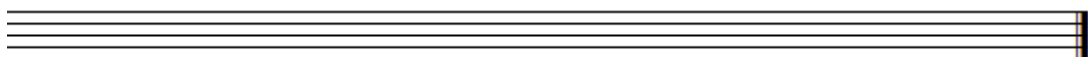
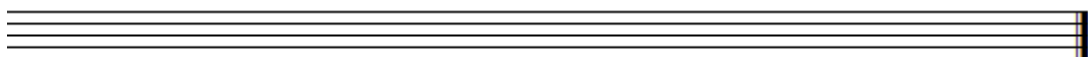
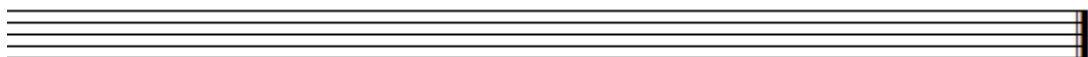
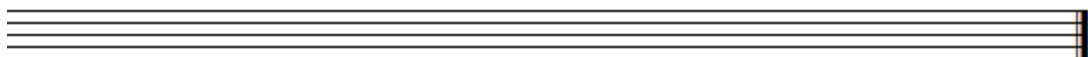
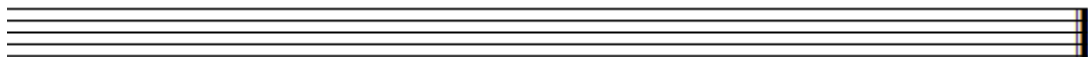
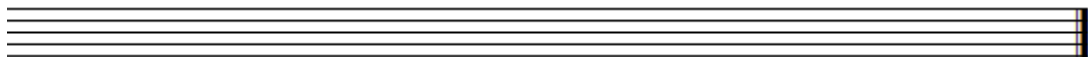




Remarque

- a- La clé dans une portée veut dire que la note qui se trouve sur la même ligne qu'elle portera son nom.
- b- Combien de clé utilise - t -on en musique :
- c- Combien de type de clé on a en musique :
- d- Lorsqu'on demande de placer la clé de « Fa » dans une portée sans précision, il s'agit de la clé de « Fa » 4è ligne.

- Notes dans une portée

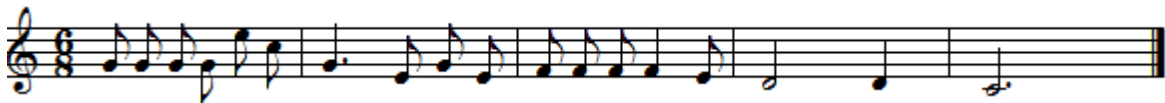






### b- Mesures Composées

Elles ont pour dénominateur 8 :



## 6- Altérations

Les Altérations sont des signes qui changent le son d'une note.

Les signes d'Altération sont :

Bémol

b

Dièse

#

Bécarre

♮

### a- Altérations Accidentelles

Les Altérations accidentelles sont les bémols, les dièses et les bécarres que l'on place à côté d'une note.



### b- Altérations Constitutives

Les Altérations Constitutives sont les bémols et dièses que l'on place au début d'une portée, à côté des clés.



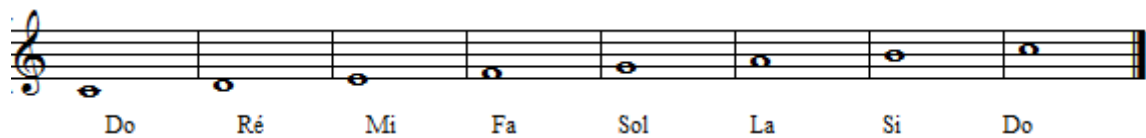


## 7- Intervalle

L'intervalle est la distance qui sépare deux(2) notes. Il devient de plus en plus grand lorsque les notes sont de plus en plus éloignées.

### a- Nom des intervalles

Pour trouver le nom d'un intervalle, il faut compter le nombre de degré (note) qui le compose :



Do – Ré : Seconde (2<sup>nd</sup>e)  
(8te)

Do – sol : Quinte (5te)

Do – Do : Octave

Do – Mi : Tierce (3ce)

Do – La : Sixte (6te)

Do – Fa : Quarte (4te)

Do – Si : Septième (7è)

### Exercice

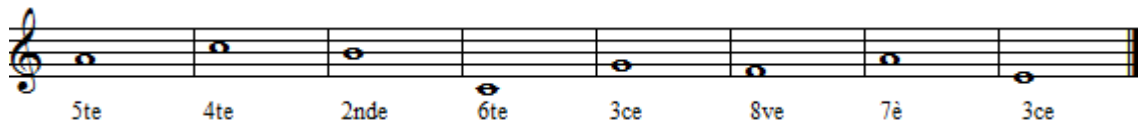
Donner le nom d'intervalle qui se trouve dans chacune des divisions de la portée ci-après :

NB : Avant de trouver le nom de ces intervalles, il faut compter le nombre de degré ( ligne et interligne ) qui est entre les deux notes.



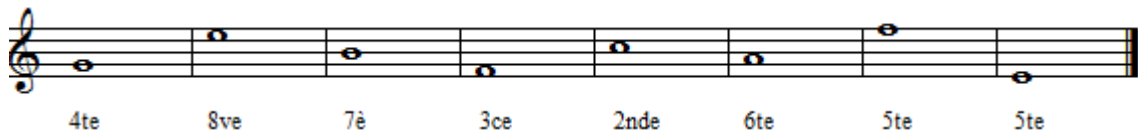
### b- Intervalle Ascendant

Pour avoir un intervalle ascendant dans une portée, la deuxième note doit être placée vers le haut de la première à droite.



### c- Intervalle Descendant

Pour avoir un intervalle descendant dans une portée, la deuxième note doit être placée vers le bas à droite.



### d- Type d'Intervalle

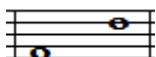
- Intervalle Harmonique

L'intervalle est harmonique lorsque les deux notes sont verticales ou placés l'une sous l'autre.



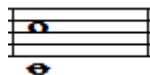
- Intervalle Mélodique

L'intervalle est mélodique lorsque les deux notes sont obliques ou placés l'une après l'autre.



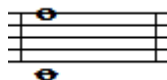
- Intervalle Simple

L'intervalle est simple lorsqu'il est dans l'étendue d'un octave.



- Intervalle Redoublé

L'intervalle est redoublé lorsqu'il dépasse l'étendue d'une octave.



## 8 - Accord

On parle de accord, lorsque les sons sont entendus simultanément ou en même temps.

### a- Formation des Accords

Chaque accord se forme à partir des notes étudiées ( Do, Ré, Mi, Fa, Sol, La, Si ) et se compose de deux tierces superposées, donc de trois(3) notes :

- La note du bas est la fondamentale
- Celle du milieu est la tierce
- La note du dessus est la quinte

NB : C'est la fondamentale qui donne son nom à l'accord.



### Exercice

Dans une portée en clé de sol, placez les accords de : Ré, Sol et Do :



### b- Types d'accord

Parmi les accords ci-dessus, il y a :

- Les Accords Parfaits Majeurs (Accords de Do – Fa – Sol)
- Les Accords Parfaits Mineurs (Accords de Ré – Mi – La)
- L'Accords diminué (Accord de Si).

## 9 - Gamme

La gamme est une série de son montant ou descendant selon leur tonalité.

### a- Tétracorde

La gamme est composée de huit(8) notes. Elle se divise en deux parties égales appelées « Tétracorde ».



Le mouvement est le degré de rapidité et de lenteur dans lequel un chant doit être exécuté.

On l'exprime par des mots Italiens :

-Allégro : rapide

-Vivace : vif

-Lento : lent

-Adagio : moins lent

-Accelerando : en accélérant

-Rallentando : en ralentissant

-Ritardando : en retardant.....

\* Nuance

La nuance est le degré de force et de douceur dans lequel un chant doit être exécuté.

On l'exprime aussi par des mots Italiens :

-Forte ( ) : fort

-Fortissimo ( ) : très fort

-Piano ( ) : faible ou doux

-Pianissimo ( ) : très faible ou très doux

-Mézoforte ( ) : moins fort

-Mezopiano ( ) : moins faible ou moins doux

-Crescendo ( ) : graduellement fort

-Decrescendo ( ) : graduellement faible .....

11 – Remarque

a- Degré

Le degré est encore la position des notes dans une portée

- Degré conjoint : deux notes voisines (Do – Ré / Mi – Fa/ Sol – La/.....)



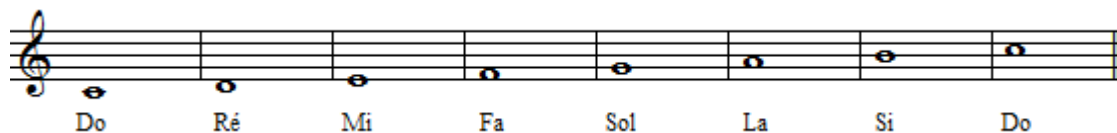
- Degré disjoint : deux notes non voisines (Do – Fa/Mi – la/Ré – Si/....)



### b- Ton

Le ton est la distance qui sépare deux notes. Il se trouve entre les notes :

Do – Ré/ Ré – Mi/ Fa – Sol/ Sol – La/ La – Si.



### c- Demi-ton

Le demi-ton est la petite distance qui sépare deux notes. Il se trouve entre les notes :

Mi – Fa et Si – Do.



### d- Da Capo (DC)

Toujours placé à la fin d'un chant , le DC oblige le chanteur à reprendre le chant, du début jusqu'au mot « Fine ».





Par

## Michael Kodzo AHLIYA

Chargé du cours de musique à sokodé. Tel : 90 24 84 14 / 98 77 62 38 / a-mail :  
kodzomichael@yahoo.fr

### PROGRAMME

#### A - HISTOIRE

- 1- Danses Traditionnelles
- 2- Instruments de Musique
- 3- Formes de Musique
  - Symphonie
  - Sonate
  - Concerto
  - Opéra
  - Madrigal
  - Musique de Chambre
  - Jazz
- 4- Epoques de Musique
  - Classique
  - Romantique

5- Origine des Notes

6- Biographie du Compositeur de l'année

7- Biographie du compositeur de l'Hymne National

8- Biographie du compositeur de la Marche Républicaine

9- Remarque

\*- Nom de celui qui a fait le Drapeau National

\*- Journée Internationale de la Musique

## B THEORIE MUSICALE

### I- DEFINITIONS

1- Musique

2- Son

a- Qualités d'un son

b- Qualités d'une bonne musique

### II- ELEMENTS DE LA NOTATION

1- Portée

2- Clé

3- Note

a- Formes de note

b- Point

NB-\*Position des clés dans la portée

\*Position des notes dans la portée

\*Tableau des valeurs de note

4- Silence

a- Signes de silence

b- Tableau des notes relatives des silences

## 5 –Mesure

a- Mesure simple

b- Mesure composée

## Remarque

- Point d'orgue Point d'arrêt
- Liaison
- Ligature
- Altération

## 6- Intervalle

## 7- Accord

## 8- Gamme

a- Tonalité de Do majeur

b- Tonalité de Fa majeur

c- Tonalité de Sol majeur

## 10-Mouvement-Nuance

## 11-Remarque

- Degre
- Ton
- Demi-ton
- Da Capo
- Reprise

# HISTOIRE

## 1 – DANSES TRADITIONNELLES

Les chants et danses traditionnelles du Togo sont différents d'une ethnie à une autre. Ils sont très appréciés par tous et sont pratiqués au cours des réjouissances populaires, des cérémonies traditionnelles, des funérailles, des récoltes, de l'intronisation des rois, ...

Les danses retenues pour l'examen :

<u>Danse</u>	<u>Ethnie</u>	<u>Préfecture</u>	<u>Région</u>
Kondona	Kabyè	Kozah	Kara
Talkout	Moba	Tône	

Savanes

NB- Il faut seulement demander aux élèves de placer la ou les danses suivantes soit dans leur ethnie, dans leur préfecture ou dans leur région.

## 2 – INSTRUMENTS DE MUSIQUE

Les instruments de musique se classent dans trois(3) groupes selon la manière dont le son est produit. Il y a : les Aérophones, les Cordophones et les Percussions.

### b- Les instruments à vent ou Aérophones

Ils sont les instruments dont le son est produit par la vibration de l'air. Ils se divisent dans deux familles :

- Famille des Bois

Sont fabriqué par le Bois. Il s'agit de :

-la Flûte

-le Hautbois

-le Cor Anglais

-la Clarinette

-le Basson

-le Saxophone (la partie que l'on met dans la bouche est en bois)

- Famille des Cuivres

Sont fabriqués avec le métal cuivre. Ceux sont :- la Trompette

- la Trombone

- les Cors

- le Tuba

b – Les instruments à corde ou Cordophones

Ils sont les instruments qui produisent le son par la vibration des cordes.

Exemple : la guitare, le violon, le violoncelle, l'alto, la contrebasse, le banjo, le monocorde, la cora, ....

Il existe cinq (5) types de base :

- les Arcs

-les Lyres

-les Harpes

-les Luths

-les Cithares

C – Les instruments à percussion

Ils sont les instruments qui donnent le son après un coup reçu. Ils se divisent aussi dans deux familles :

- Famille des Idiophones

Sont les instruments en métaux et bois. Ils se divisent aussi dans deux familles.

Il existe huit (8) types de base :

- les Pilonnants

- le Pilonnés

- les Secoués
- les Frappés
- les Entrechoqués
- les Frottés
- les Grattés
- les Pincés

- Famille des membranophones

Sont les instruments fabriqués avec une peau d'animale tendue que l'on frappe pour avoir un son.

Il existe deux(2) types de base :

- les Tambours
- Les Mirlitons

### 3 – FORMES DE MUSIQUE

Au niveau des formes de musique, en 1<sup>è</sup>, il vaut mieux donner que la définition brève.

- Symphonie

La symphonie est une œuvre pour orchestre dans laquelle on rencontre tous les instruments en grand nombre.

- Sonate

La sonate est une œuvre pour orchestre composée en trois ou quatre mouvements.

- Concerto

Le concerto est une musique issue du madrigal qui oppose un soliste à l'orchestre.

Il existe :

- Le concerto da chiesa
- Le concerto da caméra
- Le concerto grosso
- Le concerto classique

- Opéra

Un opéra est une musique dans laquelle on développe la scène, avec le port des tenues de ballet et la danse.

- Madrigal

Le madrigal est une musique vocale polyphonique en a capella ou sans accompagnement.

- Musique de Chambre

La musique de chambre est une musique jouée seulement par les instruments à corde.

Joué par 1 instrument, on parle de Solo

.... 2	.....	Duo
.... 3	.....	Trio
.... 4	.....	Quatuor
.... 5	.....	Quintette
.... 6	.....	Sextolet
.... 7	.....	Septuor
.... 8	.....	Octuor

- Jazz

Le jazz est une musique Afro-Américaine, créée par la communauté Noire ou Créole au sud des Etats Unis au 20<sup>è</sup> siècle. Il a commencé à la Nouvelle Orléans avec ses premiers rythmes, le Swing et le Bebop.

#### 4 – EPOQUES DE MUSIQUE

##### a- Classique

Elle a duré le 17<sup>è</sup> siècle. Son début est marqué par l'apparition des histoires en musique.

Au cours de cette époque, il y a deux(2) musiques qui étaient nées :

- La musique vocale ( Cantate, Oratorio, Chorale, Motet, Opéra et Lied ).
- La musique instrumentale ( Sonate, Suite et Concerto )

Elle a pris fin avec l'exploit retrouvé dans la musique instrumentale qui ouvre la porte au Baroque.

## b- Epoque Romantique

Le début de cette époque est marqué par la révolution et l'empire en France. Au cours de cette révolution et voulant raconter ces événements, les musiciens d'après la révolution, dans leur sentiment patriotique et leur amour pour la liberté commencent par composer des hymnes révolutionnaires et des chants patriotique comme « la Marseillaise » de Rouget de Lisle qui devient plus tard l'hymne de la France.

Le romantisme littéraire apparaît en Allemagne sous Goethe, en France par Victor Hugo, Lamartine et Châteaubriand et en Angleterre par Byron et Shakespeare.

A partir de leurs mystérieuses poésies légendaires, les musiciens expriment dans leurs œuvres, leurs sentiments, leur état d'âme, leurs joies et peines et avaient aussi donné un pas à la sensibilité et à l'imagination sur la raison.

Bref, le romantisme musicale est marqué par l'apparition du « Poème en musique » appelée Poème Symphonique.

A cette époque, les musiciens abandonnent les règles traditionnelles du baroque et du classique et n'expriment que leurs sentiments.

## 5 - Origine des notes

Au début du moyen âge, les chants étaient notés en « neume » (série d'accent, de trait et de point que l'on plaçait au dessus de chaque syllabe des mots du chant pour avoir un son).

Au 11<sup>e</sup> siècle, le Moine Italien Gui d'Arezzo a découvert le nom des notes (ut ré mi fa sol la) en prenant le préfixe de chaque phrase de l'hymne chanté en honneur de Saint Jean Baptiste dans l'Eglise catholique à Rome :

Ut queant laxis

Résonare fibris

Mira gestorum

Famulli tuorum

Solve polluti

Labii reatum

Sante ioanes.

- Au 15<sup>e</sup> siècle, un musicien Italien du nom de Doni a trouvé la note Do en

prenant le préfixe de son nom pour remplacer Ut.

- La note Si a été découvert plus tard au 17<sup>e</sup> siècle.

## 6 - Biographie du Compositeur de l'Année

(Cf le cours envoyé de lomé ).

## 7 - Biographie du Compositeur de l'Hymne National

### a - Alex Casimir DOSSEH

De son vrai nom Alex Etsri DOSSEH, il est né le 23 Août 1963 à vogan. Il eut son CEPE dès 1938 à l'Ecole Primaire de la Cathédrale de lomé et devient Enseignant dans ladite école, après 3ans (1939-1942) d'étude à l'Ecole Normale de Togoville(une institution créée par l'Eglise Catholique dans le temps).

Au cours de son enseignement, il eut la chance d'avoir une bourse en 1950 pour 3ans d'étude musicale en France, à Paris, et retourna définitivement au pays le 11 Novembre 1958 après son mariage avec la Française Jeanne LECLERCH le 09 Août de la même année.

Il a été longtemps Professeur de musique et a composé plusieurs musiques pour le Togo dont l'Hymne National ( Terre de nos aïeux ).

Le grand Alex décéda le 12 Mars 2007 dans sa 84<sup>e</sup> année à lomé.

### b - Texte de l'Hymne National

( à copier ou à photocopier aux élèves )

## 8 - Biographie du Compositeur de la Marche Républicaine

### a - Ferdnard Hampfrey Kwassi GONYUIE

Né en 1916 à Kpédzé Sreme (région de la volta au Ghana), il eut aussi son CEPE et devient enseignant dans plusieurs écoles primaires évangéliques jusqu'à sa retraite, après 3ans d'étude à l'école des enseignants de Amedzopé.

Il s'est marié quatre fois et eut 7 garçons et 7 filles.

Pour l'indépendance du Togo français, il composa « la Marche Républicaine » ( l'Eternel bénisse le Togo ).

Il mourut le 15 Janvier 2001 dans son village natal.

b – Texte de la Marche Républicaine

( à copier ou à photocopier aux élèves )

9 - Remarque

a-Le Drapeau du Togo a été fait par le Professeur Paul AYIH

b-La Journée Internationale de la musique est le 21 Juin de chaque année. Elle avait commencé en France et devient internationale par après.

## B - THEORIE MUSICALE

### I – DEFINITIONS

#### 1- Musique

La musique est un art des sons.

C'est aussi un art de regrouper les sons d'une manière agréable à l'oreille.

#### 2 – Son

Le son est l'élément qui frappe notre oreille.

C'est aussi une vibration émise par une voix ou un bruit quelconque capable d'éveiller une sensation auditive d'un être vivant.

### a-Qualités d'un son

Un son doit avoir les qualités suivantes :

- le Timbre : C'est le ton de chaque instrument ou la voix de chacun.
- l'Intensité : C'est la force ou la puissance du son.
- la Durée : C'est la longueur ou la valeur du son.
- la Hauteur : C'est la position d'un son ou d'une note dans la portée.

### b-Qualités d'une bonne musique

Pour avoir une bonne musique, il faut :

- Une Mélodie
- Un Rythme
- Une harmonie

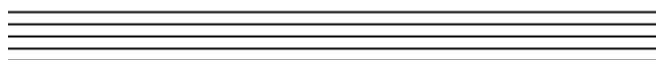
## II - ELEMENTS DE LA NOTATION

### 1 - Portée

La portée est l'ensemble de cinq(5) lignes horizontales, équidistantes et parallèles servant à l'écriture musicale. L'espace vide entre deux(2) lignes se nomme interligne.

A part les lignes, il y a aussi des lignes supplémentaires sous forme de petits traits que l'on place en dehors des cinq lignes pour agrandir l'étendue de la portée.

NB-Les lignes et interlignes de la portée se comptent du bas vers le haut.



### 2 - Clé ou Clef

La clé est un signe obligatoire que l'on place au début d'une portée pour reconnaître ou lire les notes.

Les principales clés sont :

Clé de Sol



Clé de Fa



Clé d'Ut ou de Do









### 3 – Note

La note est un signe qui représente un son par sa hauteur et sa durée. Il n'y a que sept(7) sons pour exprimer tous les sons : Do, Ré, Mi, Fa, Sol, La, Si.

#### a – Formes de Note

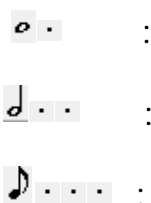
En musique, il y a sept(7) formes de note :

-  : ronde :
-  : blanche :
-  : noire :
-  : croche :
-  : double croche :
-  : triple croche :
-  : quadruple croche :

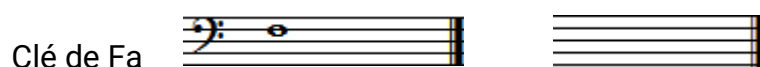
#### b - Point

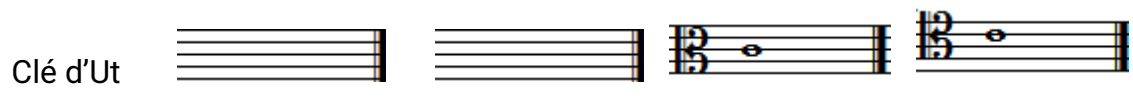
Un point à côté d'une note augmente celle-ci de la moitié de sa valeur.

Une note peut être suivie de plusieurs points et la valeur de chacun serait égale à la moitié de la valeur du point précédent



- NB. \* Position des clés et notes dans une portée.
- Position des clés dans une portée





Remarque

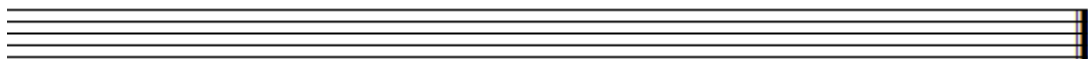
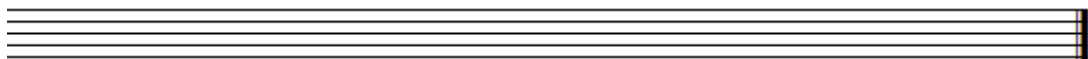
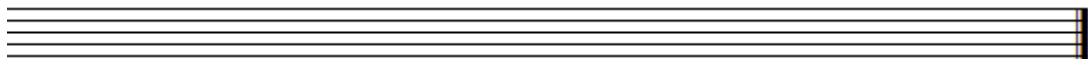
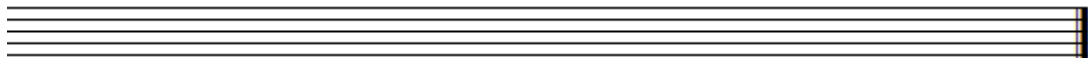
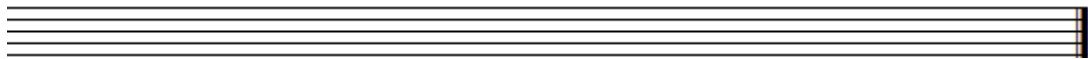
-La clé dans une portée veut dire que la note qui se trouve sur la même ligne qu'elle portera son nom.

-Combien de clé utilise - t - on en musique :

-Combien de type de clé on a en musique :

- Lorsqu'on demande de placer la clé de « Fa » dans une portée sans précision, il s'agit de la clé de « Fa » 4è ligne.

- Notes dans une portée



- Tableau des valeurs de note

( A faire derrière la page ci-après )

#### 4- Silence

Le silence est une interruption brusque ou momentanée d'un son. Il permet au chanteur de respirer ou de se reposer un tout petit peu.

Les signes de silence son :

▣	: Pause	◻	:
▣	: Demi-pause	♪	:
♩	: Soupir	♪	:
♩	: Demi-soupir	♪	:
♩	: Quart de soupir	♪	:
♩	: Huitième de soupir	♪	:
♩	: Seizième de soupir	♪	:

#### 5- Mesure

La mesure est la division d'un morceau de musique en plusieurs parties égales. Elle se note en fraction que l'on appelle « le Chiffre indicateur ».

Les différentes mesures sont :

##### a- Mesures Simples

Elles ont pour dénominateur 4 :

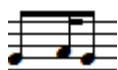




nombre de cette barre augmente au fur et à mesure que le nombre de crochet augmente.

La note qui a plus de crochet aura une demi-barre de plus que les autres.

Toutes les demi-barres se dirigent vers la droite sauf celles de la première notes se dirigent vers la droite.



### • - Altérations

Les Altérations sont des signes qui changent le son d'une note.

Les signes d'Altération sont :

Bémol

b

Dièse

#

Bécarre

♮

### a- Altérations Accidentelles

Les Altérations accidentelles sont les bémols, les dièses et les bécarres que l'on place à côté d'une note.



### b- Altérations Constitutives

Les Altérations Constitutives sont les bémols et dièses que l'on place au début d'une portée, à côté des clés.

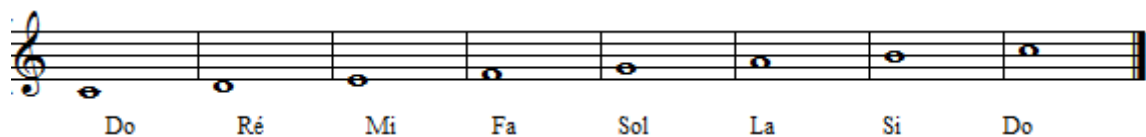


## 6- Intervalle

L'intervalle est la distance qui sépare deux(2) notes. Il devient de plus en plus grand lorsque les notes sont de plus en plus éloignées.

### a-Nom des intervalles

Pour trouver le nom d'un intervalle, il faut compter le nombre de degré (note) qui le compose :



Do – Ré : Seconde (2<sup>nde</sup>)  
(8te)

Do – sol : Quinte (5te)

Do – Do : Octave

Do – Mi : Tierce (3ce)

Do – La : Sixte (6te)

Do – Fa : Quarte (4te)

Do – Si : Septième (7è)

### Exercice

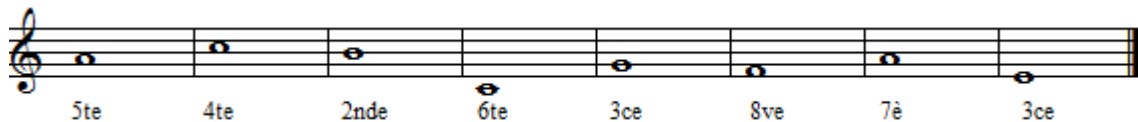
Donner le nom d'intervalle qui se trouve dans chacune des divisions de la portée ci-après :

NB : Avant de trouver le nom de ces intervalles, il faut compter le nombre de degré ( ligne et interligne ) qui est entre les deux notes.



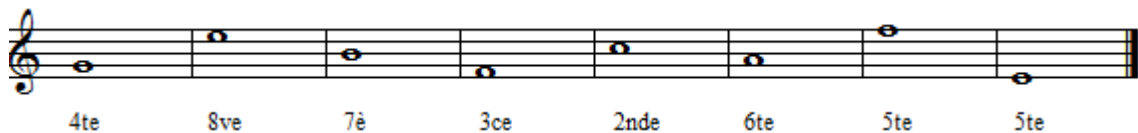
### b-Intervalle Ascendant

Pour avoir un intervalle ascendant dans une portée, la deuxième note doit être placée vers le haut de la première à droite.



### c-Intervalle Descendant

Pour avoir un intervalle descendant dans une portée, la deuxième note doit être placée vers le bas à droite.



### d-Type d'Intervalle

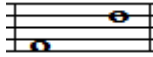
- Intervalle Harmonique

L'intervalle est harmonique lorsque les deux notes sont verticales ou placés l'une sous l'autre.



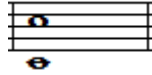
- Intervalle Mélodique

L'intervalle est mélodique lorsque les deux notes sont obliques ou placés l'une après l'autre.



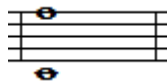
- Intervalle Simple

L'intervalle est simple lorsqu'il est dans l'étendue d'un octave.



- Intervalle Redoublé

L'intervalle est redoublé lorsqu'il dépasse l'étendue d'une octave.



## 7- Accord

On parle de accord, lorsque les sons sont entendus simultanément ou en même temps.

### a-Formation des Accords

Chaque accord se forme à partir des notes étudiées ( Do, Ré, Mi, Fa, Sol, La, Si ) et se compose de deux tierces superposées, donc de trois(3) notes :

- La note du bas est la fondamentale
- Celle du milieu est la tierce
- La note du dessus est la quinte

NB : C'est la fondamentale qui donne son nom à l'accord.



### Exercice

Dans une portée en clé de sol, placez les accords de : Ré, Sol et Do :



## b-Types d'accord

Parmi les accords ci-dessus, il y a :

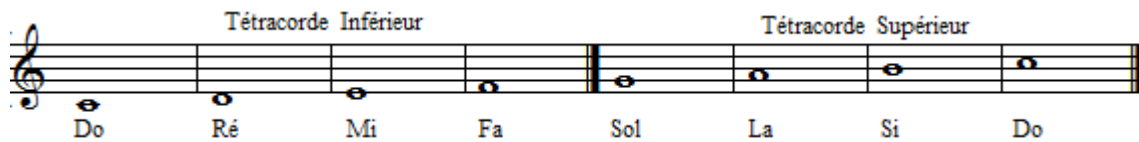
- Les Accords Parfaits Majeurs (Accords de Do – Fa – Sol)
- Les Accords Parfaits Mineurs (Accords de Ré – Mi – La)
- L'Accords diminué (Accord de Si).

## 8 - Gamme

La gamme est une série de son montant ou descendant selon leur tonalité.

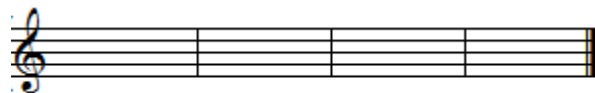
### a-Tétracorde

La gamme est composée de huit(8) notes. Elle se divise en deux parties égales appelées « Tétracorde ».



### Exercice

Dans une portée en clé de sol, placez seulement le tétracorde supérieur.



### b-Tonalité

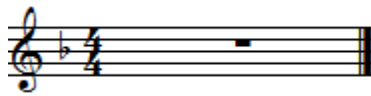
La tonalité est le ton dans lequel un chant est composé. Elle est créée par des signes de bémols ou de dièses placés à côté des clés.

Quelques exemples de tonalité :

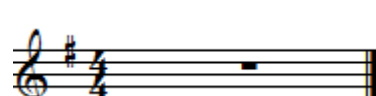
Tonalité de Do Majeur  
Majeur



Tonalité de Fa Majeur



Tonalité de Sol



### Exercice

Donnez la tonalité majeure dans laquelle se trouvent les mélodies suivantes.



### c-Transposition

La transposition est la transcription d'un chant d'une tonalité à une autre.

Pour bien faire la transposition, il faut avoir sur le brouillon :

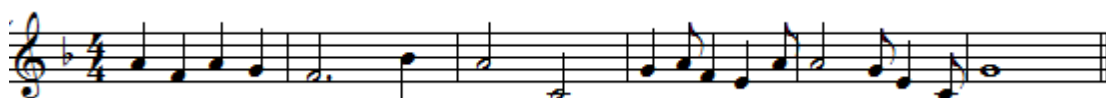
- 1 = 6 = TFa Majeur
- 2 = 5 = TSi Majeur
- 3 = 4 = TMi Majeur
- 4 = 3 = TLa Majeur
- 5 = 2 = TRé Majeur
- 6 = 1 = TSol Majeur
- 0 = 0 = 7 = 7 = TDo Majeur

### Position des notes dans la portée



### Exercice

Transcrivez la mélodie ci-dessous dans la tonalité de Do Majeur et de Sol Majeur.



Pour ce travail, il faut :

- Tracer la portée dans laquelle on va travailler
- Chercher la tonalité de l'exercice
- Chercher la place de la tonalité de l'exercice sur la portée
- Chercher la place de la tonalité dans laquelle on va travailler sur la portée du brouillon
- Si la tonalité demandée est en bas de celle de l'exercice, au cours de la transposition les vont se diriger vers le bas
- Par contre s'il est en haut de l'exercice, les se dirigeront aussi vers le haut au cours de la transposition.



## 9 - Mouvement et Nuance

- Mouvement

Le mouvement est le degré de rapidité et de lenteur dans lequel un chant doit être exécuté.

On l'exprime par des mots Italiens :

-Allégro : rapide

-Vivace : vif

-Lento : lent

-Adagio : moins lent

-Accelerando : en accélérant

-Rallentando : en ralentissant

-Ritardando : en retardant.....

- \* Nuance

La nuance est le degré de force et de douceur dans lequel un chant doit être exécuté.

On l'exprime aussi par des mots Italiens :

-Forte ( ) : fort

-Fortissimo ( ) : très fort

-Piano ( ) : faible ou doux

-Pianissimo ( ) : très faible ou très doux

-Mézoforte ( ) : moins fort

-Mezopiano ( ) : moins faible ou moins doux

-Crescendo ( ) : graduellement fort

-Decrescendo ( ) : graduellement faible .....

## 10- Remarque

### a-Degré

Le degré est encore la position des notes dans une portée

- Degré conjoint : deux notes voisines (Do – Ré / Mi – Fa/ Sol – La/.....)



- Degré disjoint : deux notes non voisines (Do – Fa/Mi – la/Ré – Si/....)



### b-Ton

Le ton est la distance qui sépare deux notes. Il se trouve entre les notes :

Do – Ré/ Ré – Mi/ Fa – Sol/ Sol – La/ La – Si.



# MUSIQUE

CLASSE DE TERMINALE

Cours élaboré selon le programme envoyé

par

## Michael Kodzo AHLIYA

Chargé du cours de musique à sokodé. Tel : 90 24 84 14/ 98 77 62 38a-mail :  
kodzomichael@yahoo.fr

### PROGRAMME

A - HISTOIRE

1 – Danses traditionnelles

2-Instruments de musique

3-Formes de musique

- Symphonie
- Sonate
- Concerto
- Madrigal
- Musique de chambre
- Jazz

4-Epoque contemporaine

5-Origine des notes

6-Biographie du compositeur de l'année

7-Biographie du compositeur de l'hymne national

8-Biographie du compositeur de la Marche républicaine

Remarque

a- Nom de celui qui a fait le drapeau du Togo

b- Journée internationale de la musique

B - THEORIE MUSICALE

I - DEFINITIONS

1- Musique

2- Son

a- Qualités d'un son

b- Qualités d'une bonne musique

II – ELEMENTS DE LA NOTATION

1- Portée

2- Clé

3- Note

a- Formes de note

b- Point

NB – Position des clés dans une portée

--Position des notes dans une portée

--Tableau des valeurs de note

4 – Silence

a- Signes de silence

b- Tableau des notes relatives de silence

5 – Mesure

a- Mesure simple

b- Mesure composée

c- Mesure complète

d- Mesure incomplète

6 – Point d’orgue-Point d’arrêt

7 – Liaison

8 – Ligature

9– Altération

10– Gamme

a- Gamme diatomique

b-Gamme chromatique

c-Tonalité et transposition

11– Intervalle

a- Nom d’intervalle

b-Intervalle ascendant

c-Intervalle descendant

d-Intervalle majeur, mineur, juste

NB - Redoublement d’intervalle

--Renversement d’intervalle

a- Renversement ascendant

b-Renversement descendant

12-Accord

a- Formation des accords

b- Accord à l’Etat fondamental

c- Types d’accord

d- Renversements d’un accord

13 – Mouvement – Nuance

Remarque

- a- Portée de piano
- b- Portée de chorale
- c- Présentation d'une partition
- d- Comment recopier une partition

## A - HISTOIRE

### 1 - DANSES TRADITIONNELLES

Les chants et danses traditionnelles sont différents d'une ethnie à une autre. Ils sont

très appréciés par tous et sont pratiqués au cours des réjouissances populaires, des cérémonies traditionnelles, des funérailles, des récoltes, de l'intronisation des rois, .....

Les danses retenues pour l'examen sont :

<u>Danses</u>	<u>Ethnie</u>	<u>Préfecture</u>	<u>Région</u>
Takai	Tem	Tchaoudjo	Centrale
Kamou	Kabyè	Kozah	Kara
Barkonsiek	Moba	Tône	Savanes
Adjogbo	Gain	Lacs	Maritime

NB- On doit seulement demander aux élèves de placer la ou les danses suivantes soit dans leur ethnie, dans leur préfecture ou dans leur région.

## 2 – INSTRUMENTS DE MUSIQUE

Les instruments de musique se classent dans trois(3) groupes selon la manière dont le son est produit. Il y a : les Aérophones, les Cordophones et les Percussions.

### a-Les instruments à vent ou Aérophones

Ils sont les instruments dont le son est produit par la vibration de l'air. Ils se divisent dans deux familles :

- Famille des Bois

Sont fabriqué par le Bois. Il s'agit de :

-la Flûte

-le Hautbois

-le Cor Anglais

-la Clarinette

-le Basson

-le Saxophone (la partie que l'on met dans la

bouche est en bois)

- Famille des Cuivres

Sont fabriqués avec le métal cuivre. Ceux sont :- la Trompette

- la Trombone
- les Cors
- le Tuba

Les instruments de la famille des cuivres sont encore appelée les instruments à anche lipale.

#### b – Les instruments à corde ou Cordophones

Ils sont les instruments qui produisent le son par la vibration des cordes.

Exemple : la guitare, le violon, le violoncelle, l'alto, la contrebasse, le banjo, le monocorde, la cora, ....

Il existe cinq (5) types de base :

- les Arcs
- les Lyres
- les Harpes
- les Luths
- les Cithares

#### C – Les instruments à percussion

Ils sont les instruments qui donnent le son après un coup reçu. Ils se divisent aussi dans deux familles :

- Famille des Idiophones

Sont les instruments en métaux et bois. Ils se divisent aussi dans deux familles.

Il existe huit (8) types de base :

- les Pilonnants
- le Pilonnés
- les Secoués
- les Frappés
- les Entrechoqués
- les Frottés

- les Grattés
- les Pincés

- Famille des membranophones

Sont les instruments fabriqués avec une peau d'animale tendue que l'on frappe pour avoir un son.

Il existe deux(2) types de base :

- les Tambours
- Les Mirlitons

### 3 – LES FORMES DE MUSIQUE

#### a-Symphonie

La symphonie est une œuvre pour orchestre dans laquelle on rencontre tous les instruments en grand nombre.

#### b-Sonate

La sonate est une œuvre pour orchestre en trois ou quatre mouvements :

- Les mouvements d'une sonate

- Allégro
- Adagio
- Menuet
- Rondo

- Structure Générale de l'Allégro de Sonate ou

Structure du premier mouvement d'une symphonie classique

Elle est composée de :

- L'Exposition
- Le Développement
- La Réexposition
- La Coda ou la Conclusion

### c-Concerto

Le concerto est une musique issue du madrigal qui oppose un soliste à l'orchestre.

Les différentes sortes de concerto :

- Concerto da chiesa : oppose une voix soliste à l'orchestre.
- Concerto da camera : oppose un instrument soliste à l'orchestre.
- Concerto grosso : oppose un soliste à un petit groupe d'instrument (concertino) puis au grand groupe (le grosso).

Les musiciens qui avaient illustré cette forme sont : Torelli – Corelli – Vivaldi

- Concerto classique : illustré par Haydn – Mozart – Beethoven

### d-Opéra

L'opéra est une musique dans laquelle on développe le théâtre avec le port des tenues de ballet et danse

### e-Ballet

Le ballet est une musique dans laquelle on développe le théâtre, des mimes et danse.

### f-Madrigal

Le madrigal est une musique polyphonique en a capella ou sans accompagnement. Il est né en Italie sous Claudio Montverdi.

### g-Musique de Chambre

La musique de chambre est une musique jouée seulement par les instruments à corde.

Joué par 1 instrument, on parle de solo

2	.....	duo
3	.....	trio
4	.....	quatuor
5	.....	Quintette
6	.....	Sextolet
7	.....	septuor
8	.....	octuor

#### g- Jazz

Le jazz est une musique Afro-Américaine créée par la communauté noire ou créole au sud des Etats Unis au 20<sup>è</sup> siècle. Il avait commencé à la Nouvelle Orléans avec ses premier rythme, le « Swing et le Bebop ».

#### 4 – EPOQUE CONTEMPORAINE

Le début de cette époque avait été marqué par la naissance de la 3<sup>è</sup> République en France. La musique a atteint son apogée et chaque compositeur commence par travailler sa musique traditionnelle ou nationale. Ils cherchent à s'exprimer dans un langage moderne tout en gardant l'originalité du morceau. En musique, l'époque contemporaine est caractérisée par « le développement de la musique traditionnelle de tous les pays ». Elle est dirigée par deux tendances :

- La Tendance Evolutionniste qui veut toujours travailler dans les règles du passé.
- La Tendance Révolutionnaire qui rompe avec le passé et crée de nouvelles techniques de composition pour moderniser leur musique nationale.

#### 5– ORIGINE DES NOTES

Au début du moyen âge, les chants étaient notés en « neume » (série d'accent, de trait et de point que l'on plaçait au dessus de chaque syllabe des mots du chant pour avoir un son).

Au 11<sup>è</sup> siècle, le Moine Italien Gui d'Arezzo a découvert le nom des notes (ut ré mi fa sol la) en prenant le préfixe de chaque phrase de l'hymne chanté en honneur de Saint Jean Baptiste dans l'Eglise catholique à Rome :

Ut queant laxis

Résonare fibris

Mira gestorum

Famulli tuorum

Solve polluti

Labii reatum

Sante ioanes.

- Au 15<sup>è</sup> siècle, un musicien Italien du nom de Doni a trouvé la note Do en prenant le préfixe de son nom pour remplacer Ut.

- La note Si a été découvert plus tard au 17<sup>e</sup> siècle.

## 6 – BIOGRAPHIE DU COMPOSITEUR DE L'ANNEE

(Cf le cours envoyé de lomé ).

## 7 – BIOGRAPHIE DU COMPOSITEUR DE L'HYMNE NATIONALE

a - Alex Casimir DOSSEH

De son vrai nom Alex Etsri DOSSEH, il est né le 23 Août 1963 à vogan. Il eut son CEPE dès 1938 à l'Ecole Primaire de la Cathédrale de lomé et devient Enseignant dans ladite école après 3ans (1939-1942) d'étude à l'Ecole Normale de Togoville(une institution créée par l'Eglise Catholique dans le temps).

Au cours de son enseignement, il eut la chance d'avoir une bourse en 1950 pour 3ans d'étude musicale en France, à Paris, et retourna définitivement au pays le 11 Novembre 1958 après son mariage avec la Française Jeanne LECLERCH le 09 Août de la même année.

Il a été longtemps Professeur de musique et a composé plusieurs musiques pour le Togo dont l'Hymne National ( Terre de nos aïeux ).

Le grand Alex décéda le 12 Mars 2007 dans sa 84<sup>e</sup> année à lomé.

b - Texte de l'Hymne National

( à copier ou à photocopier aux élèves )

## 8 – BIOGRAPHIE DU COMPOSITEUR DE LA MARCHE REPUBLICAINE

a - Ferdnard Hampfrey Kwassi GONYUIE

Né en 1916 à Kpédzé Sreme (région de la volta au Ghana), il eut aussi son CEPE et devient enseignant dans plusieurs écoles primaires évangéliques jusqu'à sa retraite, après 3ans d'étude à l'école des enseignants de Amedzopé.

Il s'est marié quatre fois et eut 7 garçons et 7 filles.

Pour l'indépendance du Togo français, il composa « la Marche Républicaine » ( l'Eternel bénisse le Togo ).

Il mourut le 15 Janvier 2001 dans son village natal.

b – Texte de la Marche Républicaine

( à copier ou à photocopier aux élèves )

9 - REMARQUE

- c- Le Drapeau du Togo a été fait par le Professeur Paul AYIH
- d- La Journée Internationale de la musique est le 21 Juin de chaque année. Elle avait commencé en France et devient internationale par après.

## B - THEORIE MUSICALE

### I – DEFINITIONS

#### 1-Musique

La musique est un art des sons.

C'est aussi un art de regrouper les sons d'une manière agréable à l'oreille.

#### 2 – Son

Le son est l'élément qui frappe notre oreille.

C'est aussi une vibration émise par une voix ou un bruit quelconque capable d'éveiller une sensation auditive d'un être vivant.

#### a-Qualités d'un son

Un son doit avoir les qualités suivantes :

- le Timbre : C'est le ton de chaque instrument ou la voix de chacun.
- l'Intensité : C'est la force ou la puissance du son.
- la Durée : C'est la longueur ou la valeur du son.
- la Hauteur : C'est la position d'un son ou d'une note dans la portée.

## b-Qualités d'une bonne musique

Pour avoir une bonne musique, il faut :

- Une Mélodie
- Un Rythme
- Une harmonie

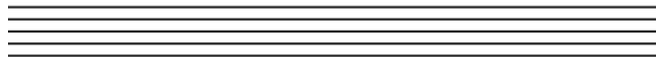
## II - ELELEMENTS DE LA NOTATION

### 1 - Portée

La portée est l'ensemble de cinq(5) lignes horizontales, équidistantes et parallèles servant à l'écriture musicale. L'espace vide entre deux(2) lignes se nomme interligne.

A part les lignes, il y a aussi des lignes supplémentaires sous forme de petits traits que l'on place en dehors des cinq lignes pour agrandir l'étendue de la portée.

NB-Les lignes et interlignes de la portée se comptent du bas vers le haut.



### 2 - Clé ou Clef

La clé est un signe obligatoire que l'on place au début d'une portée pour reconnaître ou lire les notes.

Les principales clés sont :

Clé de Sol



Clé de Fa



Clé d'Ut ou de Do



### 3 - Note






La note est un signe qui représente un son par sa hauteur et sa durée. Il n'y a que sept(7) sons pour exprimer tous les sons : Do, Ré, Mi, Fa, Sol, La, Si.

#### a - Formes de Note

En musique, il y a sept(7) formes de note :

 : ronde :

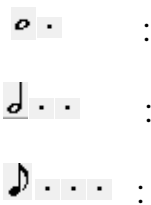
 : blanche :

-  : noire :
-  : croche :
-  : double croche :
-  : triple croche :
-  : quadruple croche :

### b - Point

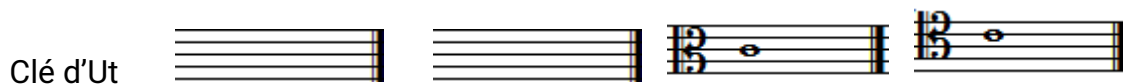
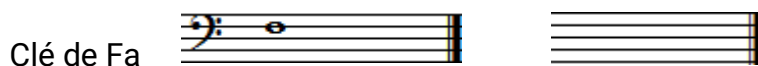
Un point à côté d'une note augmente celle-ci de la moitié de sa valeur.

Une note peut être suivie de plusieurs points et la valeur de chacun serait égale à la moitié de la valeur du point précédent



NB. \* Position des clés et notes dans une portée.

- Position des clés dans une portée



### Remarque

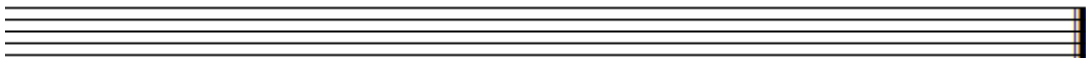
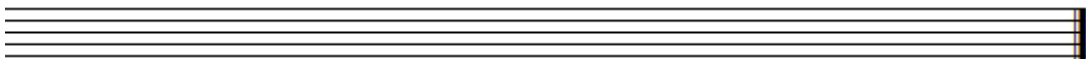
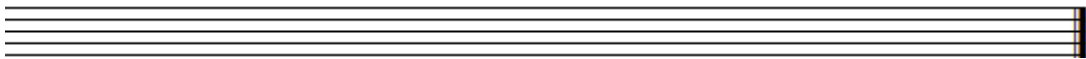
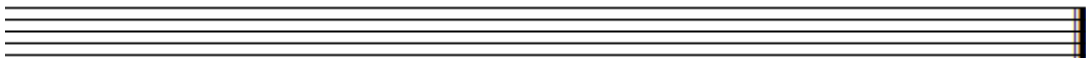
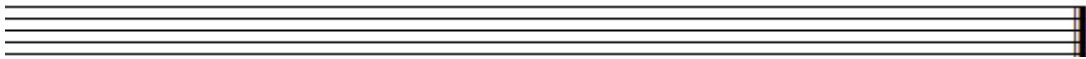
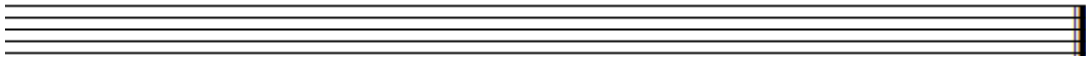
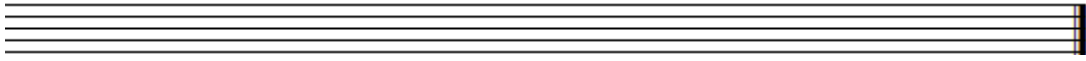
d- La clé dans une portée veut dire que la note qui se trouve sur la même ligne qu'elle portera son nom.

e- Combien de clé utilise - t - on en musique :

f- Combien de type de clé on a en musique :

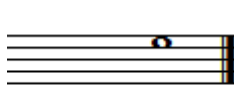
d- Lorsqu'on demande de placer la clé de « Fa » dans une portée sans précision, il s'agit de la clé de « Fa » 4è ligne.

- Notes dans une portée

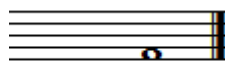


Exercice

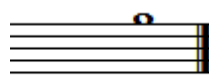
a- Placez la clé qui convient pour que les notes, dans les portées ci-après garde leur nom :



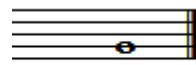
Sol



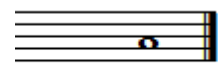
Fa



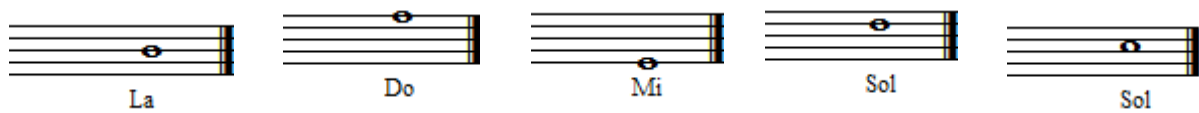
La



Mi



Do



b- Placez dans les portées suivantes les notes qui ont leur nom en bas :



NB- Pour placer la clé qui convient dans la portée, il faut compter à partir de la note qui se trouve dans la portée, soit vers le haut ou vers le bas pour trouver la place de Do.

Lorsque :

- Do tombe sur le 1<sup>er</sup> interligne, il s'agit de la clé de Fa 3<sup>e</sup> ligne.
- Do tombe sur la 2<sup>e</sup> interligne, il s'agit de la clé de Fa 4<sup>e</sup> ligne.
- Do tombe sur la 3<sup>e</sup> interligne, il s'agit de la clé de Sol.
- Do tombe sur l'une des quatre premières lignes, il s'agit de la clé d'Ut de la ligne là.

Pour placer la note dans une portée, on cherche la place de la note Do dans la clé qui s'y trouve, et de là, on compte pour trouver la place de la note demandée.

- Tableau des valeurs de note







( A faire derrière la page ci-après )

#### 4 - Silence

Le silence est une interruption brusque ou momentanée d'un son. Il permet au chanteur de respirer ou de se reposer un tout petit peu.

Les signes de silence son :

▣	: Pause	◦	:
◼	: Demi-pause	♪	:
✂	: Soupir	♩	:

 : Demi-soupir		:
 : Quart de soupir		:
 : Huitième de soupir		:
 : Seizième de soupir		:

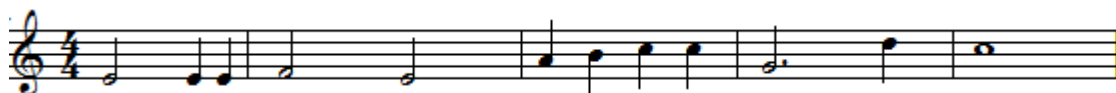
## 5- Mesure

La mesure est la division d'un morceau de musique en plusieurs parties égales. Elle se note en fraction que l'on appelle « le Chiffre indicateur ».

Les différentes mesures sont :

### a- Mesures Simples

Elles ont pour dénominateur 4 :



### b- Mesures Composées

Elles ont pour dénominateur 8 :



### c- Mesure Complète

La mesure complète a la valeur qu'il faut dans chaque division :



#### d- Mesure Incomplète

La mesure incomplète n'a pas la valeur qu'il faut dans chaque division. Elle ne concerne que la première et la dernière division. Lorsque la première division est incomplète, on la complète toujours dans la dernière.

La mesure incomplète est encore appelée « Anacrouse ».



#### 6- POINT D'ORGUE – POINT D'ARRÊT ( )

Lorsque ce signe est placé au-dessus d'une note, il prend le nom de point d'orgue.



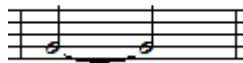
Quand on le retrouve au-dessus d'un silence ou d'une double barre de mesure, il devient le point d'arrêt et marque ainsi l'arrêt du mouvement.



NB- le point d'orgue et le point d'arrêt autorise le chanteur à prolonger la durée de la note et du silence à sa manière quelque en soit sa valeur.

#### 7- LIAISON

Lorsque le signe de la liaison relie deux(2) notes, on lui donne le nom de liaison



Au moment où il relie deux(2) différentes notes, il devient coulé.

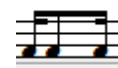
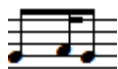


#### 8- LIGATURE

La ligature consiste à relier avec une barre les notes à crochet qui se suivent. Le nombre de cette barre augmente au fur et à mesure que le nombre de crochet augmente.

La note qui a plus de crochet aura une demi-barre de plus que les autres.

Toutes les demi-barres se dirigent vers la droite sauf celles de la première notes se dirigent vers la droite.



## 9- ALTERATIONS

Les Altérations sont des signes qui changent le son d'une note.

Les signes d'Altération sont :

Bémol

b

Dièse

#

Bécarre

q

### c- Altérations Accidentelles

Les Altérations accidentelles sont les bémols, les dièses et les bécarres que l'on place à côté d'une note.



### d- Altérations Constitutives

Les Altérations Constitutives sont les bémols et dièses que l'on place au début d'une portée, à côté des clés.



## 10- GAMME

La gamme est une série de son montant ou descendant selon leur tonalité.

Les principales gammes sont :

- Gamme Diatomique : Composée de 8 notes de 5 tons et de 2 demi-tons.
- Gamme Chromatique : Composée de 12 notes de ½ ton chacune .

### a- Tonalité

La tonalité est le ton dans lequel un chant est composé. Elle est créée par la présence d'un certain nombre de bémol et de dièse à côté des clés.

Pour bien faire un exercice de tonalité, il faut avoir sur le brouillon :

- La relation entre les tonalités
- La position des notes dans la portée.

#### Relation entre les tonalités de bémol et celles de dièse

- 1 = 6 = TFa Majeur

- 2 = 5 = TSi Majeur
- 3 = 4 = T Mi Majeur
- 4 = 3 = T La Majeur
- 5 = 2 = TRé Majeur
- 6 = 1 = TSol Majeur
- 0 = 0 = 7 = 7 = TDo Majeur

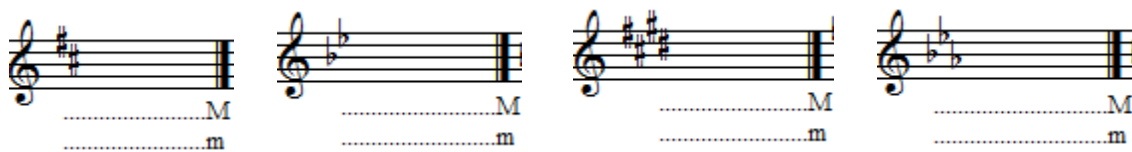
NB- Le mineur de toute tonalité majeure se trouve à la 3è position vers le bas.

### Position des notes dans la portée



### Exercice

Donnez la tonalité majeure et mineure des portées suivantes :



NB- Pour trouver les majeurs, il suffit de compter le nombre de bémol ou de dièse à côté de la clé, on va dans la relation entre les tonalités et la réponse serait devant.

-Pour trouver les mineurs, on cherche la place du majeur dans la portée et son mineur se trouve à la 3è position vers le bas.

-A part 1 bémol à côté de la clé qui donne FaM, les autres tonalités qui seront créées par les bémols seront accompagnées par le signe de bémol (comme SibM).

### b-Transposition

La transposition est la transcription d'un chant d'une tonalité à une autre.

Pour bien faire un exercice de transposition, on doit avoir les mêmes éléments sur le brouillon comme pour la tonalité.

### Exercice

Transcrivez l'extrait musical 1 et 2 ci-dessous dans la tonalité SolM.

1-

2-

NB- Pour faire la transposition, on doit :

- Tracer la portée dans laquelle on va travailler
- Prendre la tonalité demandée pour aller chercher sur le brouillon, le nombre de bémol ou de dièse à placer à côté des clés
- Chercher la tonalité majeur de l'extrait donné en regardant à côté de ses clés
- Chercher la place de la tonalité de l'extrait donné sur la portée du brouillon
- Chercher la place de la tonalité demandée sur la portée du brouillon

Si la tonalité demandée est vers le haut de celle de l'extrait donné sur la portée du brouillon, au cours de la transposition, les notes vont se diriger vers le haut, mais elle est en bas, les notes se dirigeront aussi vers le bas.

1-

2-

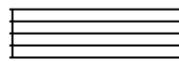
## 11- INTERVALLE



A - 2<sup>nd</sup>e, 3<sup>ce</sup>, 6<sup>te</sup> et 7<sup>è</sup> sont :

Majeurs

Mineurs



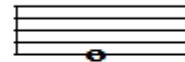
Do

2<sup>nd</sup>e (1T)

3<sup>ce</sup> (2T)

6<sup>te</sup> (4T + 1/2T)

7<sup>è</sup> (5T + 1/2T)



Mi

2<sup>nd</sup>e (1/2T)

3<sup>ce</sup> (1T + 1/2T)

6<sup>te</sup> (3T + 1/2T)

7<sup>è</sup> (4T + 1/2T)

B - 4<sup>te</sup>, 5<sup>te</sup> et 8<sup>ve</sup> sont toujours Justes



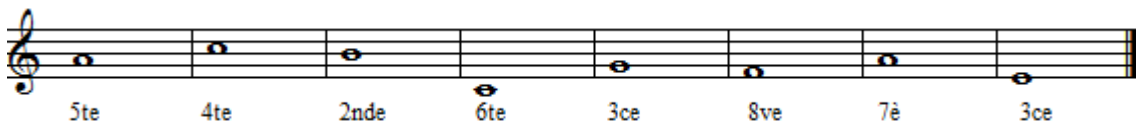
### Exercice

Donnez le nom d'intervalle qui se trouve dans chacune des divisions de la portée ci-après :



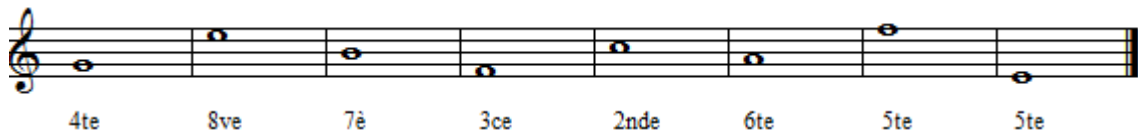
### b-Intervalle Ascendant

Pour avoir un intervalle ascendant dans une portée, la deuxième note doit être placée vers le haut de la première à droite.



### c-Intervalle Descendant

Pour avoir un intervalle descendant dans une portée, la deuxième note doit être placée vers le bas à droite.



### d-Type d'Intervalle

- Intervalle Harmonique

L'intervalle est harmonique lorsque les deux notes sont verticales ou placés l'une sous l'autre.



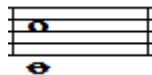
- Intervalle Mélodique

L'intervalle est mélodique lorsque les deux notes sont obliques ou placés l'une après l'autre.



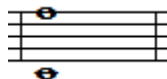
- Intervalle Simple

L'intervalle est simple lorsqu'il est dans l'étendue d'un octave.



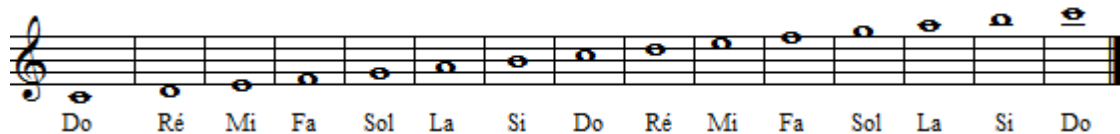
- Intervalle Redoublé

L'intervalle est redoublé lorsqu'il dépasse l'étendue d'une octave.



### e-Redoublement et Renversement d'intervalle

Pour bien faire le redoublement et le renversement d'un intervalle, on doit aussi avoir sur le brouillon :



- Redoublement

Pour redoubler un intervalle, la note du bas reste à sa place et celle du haut prend sa place supérieure :



- Renversement

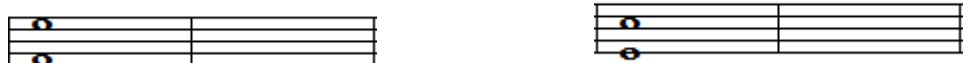
- Renversement ascendant

Pour renverser un intervalle de façon ascendante, la note du haut reste à sa place et celle du bas prend sa place supérieure :



- Renversement descendant

Pour renverser un intervalle de façon descendante, la note du bas est à sa place et celle du haut prend sa place inférieure :



NB – Le renversement d'un intervalle d'octave ne donne jamais un intervalle, plutôt l'unisson, qui n'est pas un intervalle.



## 12 - ACCORD

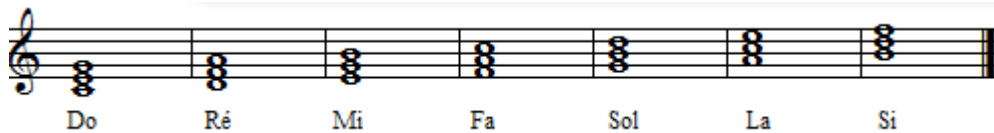
On parle de accord, lorsque les sons sont entendus simultanément ou en même temps.

### a-Formation des Accords

Chaque accord se forme à partir des notes étudiées ( Do, Ré, Mi, Fa, Sol, La, Si ) et se compose de deux tierces superposées, donc de trois(3) notes :

- La note du bas est la fondamentale
- Celle du milieu est la tierce
- La note du dessus est la quinte

NB : C'est la fondamentale qui donne son nom à l'accord.



### b- Accord à l'Etat Fondamental

Un accord est à l'Etat Fondamentale lorsque la note fondamentale est à la basse  
 Pour cela, les accords dans la portée ci-dessus sont tous à l'Etat Fondamentale.

### Exercice

Dans une portée en clé de sol, placez les accords de : Mi , La , Sol :

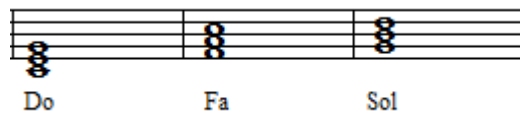


### c- Types d'accord

Parmi les accords ci-dessus, il y a :

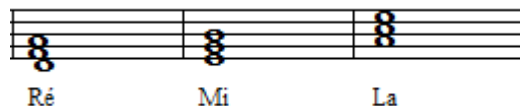
- Les Accords Parfaits Majeurs (Accords de Do – Fa – Sol)

Les accords parfaits majeurs ont 2 tons à la tierce inférieure et 1,5 ton à la tierce supérieure.



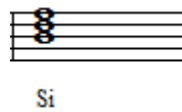
- Les Accords Parfaits Mineurs (Accords de Ré – Mi – La)

Les accords parfaits mineurs ont 1,5 ton à la tierce inférieure et 2 tons à la tierce supérieure



- L'Accords diminué (Accord de Si).

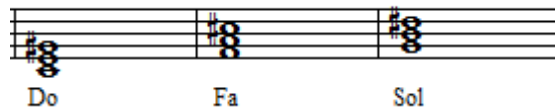
L'accord diminué a 1,5 ton à la tierce inférieure et à la tierce supérieure



- L'accord augmenté

L'accord augmenté s'obtient :

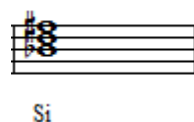
- A partir des majeurs en plaçant le signe de dièse à côté de la quinte



- A partir des mineurs en plaçant à côté de la fondamentale le signe de bémol



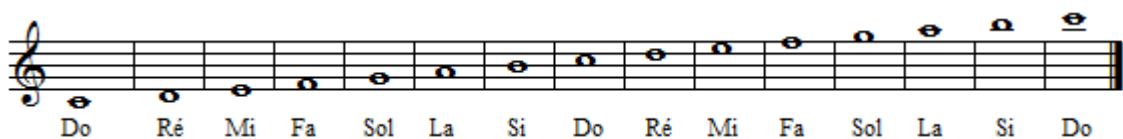
- A partir du diminué en plaçant le dièse à côté de la quinte et le bémol devant la fondamentale

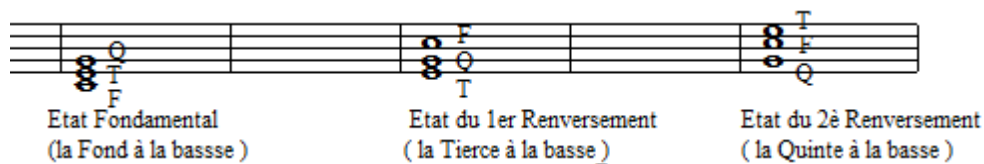


### d-Accord à l'Etat de Renversement

Un accord est à l'Etat de Renversement lorsque la fondamentale n'est plus à la basse.

Pour bien faire ceci, on doit avoir encore sur le brouillon :





## 13 – MOUVEMENT ET NUANCE

- Mouvement

Le mouvement est le degré de rapidité et de lenteur dans lequel un chant doit être exécuté.

On l'exprime par des mots Italiens :

-Allégo : rapide

-Vivace : vif

-Lento : lent

-Adagio : moins lent

-Accelerando : en accélérant

-Rallentando : en ralentissant

-Ritardando : en retardant.....

- \* Nuance

La nuance est le degré de force et de douceur dans lequel un chant doit être exécuté.

On l'exprime aussi par des mots Italiens :

-Forte ( ) : fort

-Fortissimo ( ) : très fort

-Piano ( ) : faible ou doux

-Pianissimo ( ) : très faible ou très doux

-Mésoforte ( ) : moins fort

-Mezopiano ( ) : moins faible ou moins doux

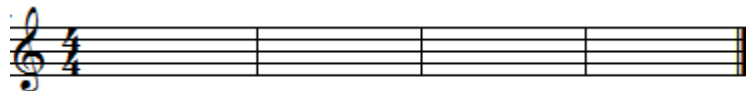
-Crescendo ( ) : graduellement fort

-Decrescendo ( ) : graduellement faible .....

## Remarque

Les différentes sortes de portée :

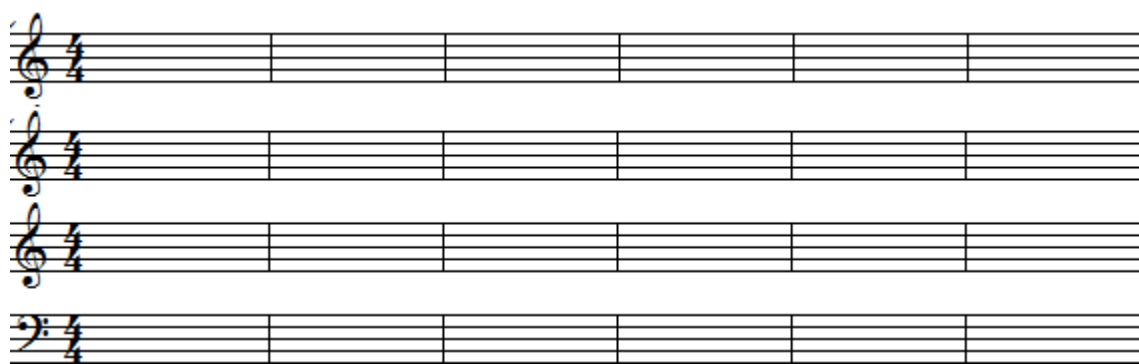
- Portée de Mélodie



- Portée de Piano



- Portée de Choral



Présentation d'une partition :

## AMEN

Lentement

Michael Kodzo AHLIYA  
Sokodé le 06-11-00

A musical score for the word 'AMEN'. It features a treble clef and a bass clef, both in 4/4 time with a key signature of one flat. The tempo is marked 'Lentement'. The melody is written in the treble clef and the accompaniment in the bass clef. The lyrics 'A men, a men, a men' are written below the notes. The score includes various musical notations such as notes, rests, and slurs.

Comment recopier une partition :

Pour recopier une partition, on tien compte de la place de tous les signes qui s'y trouvent c'est-à-dire on respecte la place de tous les signes en recopiant.

Exercice : Transcrivez la partition ci-dessus.

-





