

DRE PLATEAUX- EST 2024-2025	COMPOSITION DU TROISIEME TRIMESTRE	CLASSE : 3e
	EPREUVE: HISTOIRE-GEOGRAPHIE	DUREE: 2 H COEF: 2

PARTIE A (8points) Durée de résolution 1H 10 mn

Ton oncle est venu vous rendre visite. Regardant la carte actuelle du Togo qui est accroché à votre salon, il soupire et dit : « Les deux guerres mondiales ont changé le destin du Togo ». Intriguée, ta petite sœur vient solliciter ton éclairage pour comprendre les propos de votre oncle. En t'appuyant sur tes connaissances et sur le document ci-après :

-Consigne 1 : Montre-lui, avec des arguments solides, ce que serait le Togo sans les deux guerres mondiales ;

-Consigne 2 : Explique-lui, avec des arguments convaincants, comment le destin du Togo a changé à cause des deux guerres mondiales.

Doc :Au-delà des pertes en vies humaines, de matériel, on peut citer comme conséquence, le partage du Togo entre la Grande-Bretagne et la France. En effet, dès le 27 août 1914, un premier partage a été effectué entre le lieutenant -colonel Bryant (commandant des troupes britanniques) et le commandant Maroix (commandant des troupes françaises) sur la base des zones occupées. A la Grande-Bretagne revenaient les circonscriptions de Lomé, Missahöhe et Kété-Kratchi ; la France héritait des circonscriptions d'Aného, Atakpamé, Sokodé, Mango. Les nouvelles puissances administrèrent provisoirement ces localités jusqu'au 10 juillet 1919. A cette date, un second accord franco-britannique détermina les frontières quasi définitives du Togo français. Le Togo britannique fut intégré administrativement à la Gold Coast.

PARTIE B Durée de résolution 20mn

1) Réécris les phrases suivantes pour leur donner le sens le plus approprié (2pts)

- a-Le développement, l'absence, du tourisme togolais, est entravé par, ou le mauvais état des routes.
- b-Au Togo la balance commerciale est déficitaire parce que le Pays exporte plus qu'il importe.
- c-la mauvaise gestion, constitue l'un des problèmes, à l'industrialisation, des industries étatiques, au Togo.
- d- la nation togolaise, est une condition, pour la construction de , le vivre ensemble.

2- Répondre par vrai ou faux (1pt)

- a-Le Togo a été placé sous mandat de la SDN à la fin de la Deuxième Guerre mondiale.
- b-Le Togo sous mandat de la SDN était contrôlé par le Conseil de tutelle.

3) Remplace les pointillés du texte par les mots appropriés suivants (débouché, quantitative, enclavés, ferroviaire, aéroports, maritime) (3pts)

En matière d'infrastructures de transports, le pays connaît un déficit énorme. L'insuffisance 1 et qualitative d'infrastructures de transport routier reste un problème pour la croissance de l'économie togolaise. Le transport2 est presque inexistant et est essentiellement consacré au transport de produits miniers. S'agissant du transport aérien, les deux3..... de classe internationale dont dispose le pays restent sous-exploités par rapport à leur capacité d'accueil. Le transport4reste sans doute le plus important et le plus développé au Togo. Vitale pour le Togo, dont plus de deux tiers des exportations et des importations sont transportés par navires, la voie maritime l'est encore plus pour les pays5 qui trouvent avec le port autonome de Lomé (PAL) un6 sur la mer.

PARTIE C Durée de résolution 30mn

- 1)Définis : pacte colonial, économie bleue (1pt)
 - 2) Pour développer son industrie le gouvernement togolais a entrepris des reformes qui ont abouti à des actions concrètes. Identifie deux actions du gouvernement qui confirment cet effort de modernisation de l'industrie togolaise. (1pt)
 - 3)Sur une carte d'Afrique aux contours bien définis que tu auras réalisée, place :
 - a-les cinq régions économiques ; (1pt)
 - b-les grottes de Nok, le parc Fazao-Malfakassa, la cascade de Kpimé, la maison des esclaves. (2pts)
- NB : Contours et limites : (1pt)

DRE- CENTRALE	COMPOSITION DU TROISIEME TRIMESTRE	A/S :2024-2025
CLASSE : 3è	EPREUVE : HISTO-GEO	Durée : 2h Coef : 2

PREMIERE PARTIE : situation d'évaluation de compétence (8 pts)

A l'occasion du lancement des travaux de construction de la voie de contournement de la ville de Sokodé, le Ministre en charge des infrastructures dans une interview a déclaré : « ... cette nouvelle route, tout comme les autres projets d'aménagement et de réhabilitation des voies, va renforcer l'importance stratégique du Togo comme couloir de transport vers les pays de l'intérieur du continent (l'hinterland), et ainsi dynamiser le commerce en réduisant certains obstacles ». Ton camarade Agossou qui doute de cette déclaration du ministre cherche à connaître ton point de vue. A partir de tes connaissances et des documents ci-après :

Consigne 1 : Explique à Agossou les enjeux des transports au Togo.

Consigne 2 : Montre-lui que le commerce togolais rencontre effectivement des difficultés.



Document 1 : Aménagement de la voie de contournement de Sokodé

Source : Togo First

Document 2 :

La Chambre de commerce et d'industrie du Togo (CCI-Togo) veut conjurer les obstacles rencontrés par les opérateurs économiques dans leurs activités commerciales

« (...) Les entreprises togolaises rencontrent encore trop souvent des obstacles entravant leur croissance et leur expansion. Ces barrières non-tarifaires, qu'elles soient administratives, réglementaires ou logistiques, limitent l'efficacité de nos échanges et rendent l'accès aux marchés plus complexe pour nos entreprises. (...) »

La CCI-Togo, 19 février 2025

DEUXIEME PARTIE : (6pts)

1-Réponds par vrai si l'affirmation est juste et par faux si elle est erronée (1pt)

- a- Le peuple togolais est né en 1960.
- b- Le premier partage du Togo allemand a eu lieu à Atakpamé.
- c- Le monde n'a connu que l'impérialisme Européen.
- d- Le Togo allemand a été considérée comme une colonie modèle car sa balance commerciale était déficitaire.

2-Choisis la bonne réponse parmi les propositions entre parenthèses sans recopier les phrases (2pt)

- a-Dans le contexte de la domination coloniale, la présence allemande au Togo a durée (20 ans, 30ans, 40 ans).
- b-(L'UNESCO, l'OMS, l'UNICEF) est une institution spécialisée de l'ONU qui s'occupe de la santé dans le monde.
- c-La plus petite division administration du Togo sous domination française était (le cercle, la région, le canton).
- d-(Les patentes, les grèves, les résistances des peuples) furent des moyens de mise en valeur des colonies

3-Complète les pointillés par les mots qui conviennent sans recopier le texte : (2pts)

Au Togo, la première guerre mondiale a été brève et a duré trois...a... Les opérations militaires ont commencé le ...b...1914 par la campagne de Lomé. Cette guerre a opposé les puissances (forces) rivales à savoir les alliés et ...c... A la fin de la guerre, le Togo fut confié à la France et à la Grande-Bretagne puis placé sous mandat de la ...d....

4-Relie par une flèche les éléments de A qui correspondent aux éléments de B (1pt)

A
Résistance des peuples
30 août 1956
Nationalisme
Missionnaires

B
Moyen d'action de l'impérialisme
Tové
Facteur interne de lutte anticoloniale
Proclamation de la république autonome du Togo

TROISIEME PARTIE : (6pts)

- 1- Développe les sigles suivants : CUT, ONU **(1pt)**
- 2- Enumère deux causes des résistances des peuples à l'impérialisme au Togo. **(1pt)**
- 3- Propose quatre (04) alternatives appropriées dans le cadre de la prévention de l'extrémisme violent. **(1pt)**
- 4- Relève deux réalisations sociales des Allemands au Togo à l'époque coloniale. **(1pt)**
- 5- Sur une carte du Togo obtenue à partir d'un quadrillage, place :
 - Les parcs nationaux de la Kéran et de Fazao **(1pt)**
 - Les cours d'eau Zio et Haho **(0,5pt)**
 NB : Contour et limite = **0,5pt**

DRE – CENTRALE	COMPOSITION DU TROISIEME TRIMESTRE	A/S 2024-2025
CLASSE: 3ème	EPREUVE : ECM	Durée: 2H Coef. 2

Partie A : (8pts)

Au cours d'une réunion de quartier, Monsieur Ali pose deux problèmes récurrents dans le quartier : un problème social portant sur le genre et un problème naturel portant sur les catastrophes naturelles. Le chef de quartier qui est ton père veut en savoir davantage et sollicite ton aide. A partir de tes connaissances sur les thèmes "Lutte contre la pauvreté et risques de catastrophes naturelles" et des images illustratives ci-dessous :

Consigne 1 : Relève les causes des inégalités entre fille et garçon.

Consigne 2 : Dégage les conséquences des catastrophes naturelles.



Images illustrative, sources google.

Partie B : (6pts)

- 1-Réponds par vrai si l'énoncé est vrai et par faux s'il est faux(1pt)
 - a- La partialité est une caractéristique des médias.
 - b- La CENI est l'organe de régulation des médias au Togo.
 - c- La défense et la justice sont des compétences propres aux collectivités locales.
 - d- La constitution de la 5^{ème} république a été promulguée le 06 mai 2024 par Faure Gnassingbé.
- 2- Choisis la bonne réponse parmi les propositions entre les parenthèses (2pts)
 - a- L'organe qui organise les élections au Togo est (la HAAC, la cour constitutionnelle, la CENI).
 - b- Google, Wikipédia, YouTube sont des exemples de (médias, réseaux sociaux et moteurs de recherches).

c- Pour lutter contre l'extrémisme violent nous devons faire la promotion de (la violence, la tolérance, le vandalisme).

d- L'ensemble des règles juridiques qui organisent les institutions de l'État s'appelle (norme, décret, constitution).

3- Fais correspondre les éléments de A à ceux de B par une flèche. 2pts

A
Police des examens ANPC Réseaux sociaux IFAD

B
Réduction des risques de catastrophes Lutte contre la fraude Formation professionnelle Cybercriminalité

4- Complète le texte suivant sans le recopier par les mots qui conviennent. 1pt

Au Togo, la hiérarchie des...a.. place au sommet la constitution. Selon la hiérarchie des normes, une norme doit ...b... celle du niveau supérieur.

Partie C : (6pts)

1-Définis : IFAD, CFTP, TIC, Extrémisme violent. (2pts)

2-Identifie les trois phases d'une élection au Togo. (1,5pts)

3-A partir de trois exemples précis, montre comment s'exerce la démocratie à l'école. (1,5pts)

4-Cite deux services de l'Etat qui interviennent dans la prévention des catastrophes naturelles. (1pt)

DRE PLATEAUX OUEST	COMPOSITION REGIONALE DU DEUXIEME TRIMESTRE	CLASSE: 3 ^{ème}	
2024-2025	EPREUVE D'ECM	DUREE: 2H	COEF: 2

Première Partie : Situation d'Evaluation. (8pts)

Ta camarade de classe Ama voudrait continuer ses études après son BEPC dans une école spécialisée afin de performer son talent en menuiserie. Non seulement elle ne maîtrise pas les centres de formation, mais aussi une question lui traverse la tête : « Est-ce qu'une fille aussi peut apprendre ce métier ? »

En te servant de ton cours d'ECM porté sur la « Formation professionnelle » et « le Genre et le développement », aide ta sœur à trouver une solution à son inquiétude en lui :

Consigne 1 : Présentant les centres et écoles de formation professionnelle au Togo.

Consigne 2 : Enumérant les actions favorables à l'égalité ou à l'épanouissement des deux sexes.

Pertinence = 2pts ; Correction = 2pts ; Cohérence= 2pts ; Perfectionnement= 2pts

Deuxième Partie : Questions Objectives (6pts)

1- Réponds par Vrai ou Faux. (2pts)

a) Les collectivités territoriales au Togo ont les mêmes capacités financières.

b) La juxtaposition des territorialités est le fait que des territorialités, organisées en collectivités territoriales, soient l'une à côté de l'autre.

c) Depuis 1960 jusqu'à nos jours le Togo a connu trois républiques.

d) Selon la répartition des compétences l'on note trois compétences.

2- Choisis la bonne réponse parmi les propositions entre parenthèses. (2,5pts)

a-La constitution de la quatrième république a été adoptée le (27 Janvier ; 27 Octobre ; 27 Septembre) 1992.

b) Un des principes de la constitution est (la discrimination ; Etat de droit ; le sexisme)

c) En démocratie les médias sont caractérisés par (l'invincibilité ; la patience ; l'impartialité)

d) Le BTS, Brevet de Technicien Supérieur est un diplôme délivré après le (BAC II ; CEPD ; BEPC).

e) La constitution de la V^e république a été promulguée par le président (Faure Essozimna GNASSINGBE ; GNASSINGBE Eyadéma ; Nicolas GRUNISKY) le 06 Mai 2024.

3- Reproduis et relie par des flèches les éléments de la case A aux éléments de la case B. (1,5pts)

A		B
Radio Lomé, ATOP		Médias privés
TV7, Nana Fm		Médias étrangers
France 24, TV5		Médias publics

Troisième Partie : Questions Traditionnelles (6pts)

1-Définis : Médias ; Formation professionnelle ; TIC ; genre. (2pts)

2-Cite deux caractéristiques des Médias. (1pt)

4- Donne deux rôles des médias dans la lutte contre l'extrémisme violent au Togo ? (1pt)

DRE-MARITIME COMPOSITION REGIONALE DU TRIMESTRE CLASSE
AN/SC : 2024-2025 EPREUVE : ECM • Coof t 2 Durbo 2H

PARTIE A : SITUATION D'EVALUATION (8pts)

Tu as suivi une vive discussion entre ton grand-frère, ta grande-sœur et votre maman au sujet des élections au Togo.

- Grand frère : « Je ne comprends pas pourquoi on continue d'organiser les élections au Togo alors qu'il n'existe pas une loi les encadrant »

- Grande sœur : « Grand frère, il y a toujours une loi qui encadre ces élections, mais je l'ignore pour l'instant.

L'organisation des élections a toujours eu une place très importante au Togo. »

- Grand frère rétorque, c'est faux, aucune loi n'encadre l'organisation des élections au Togo. - Grande sœur, ne sachant quoi dire de plus se tait.

Votre maman à son tour s'abstient dans ce débat. Mais elle se tourne vers toi pour savoir les conditions que tu as remplies avant d'être candidat à l'examen du BEPC 2025 et comment tu dois te comporter pendant la période du déroulement des épreuves écrites.

En t'appuyant sur tes connaissances, les cours reçus en classe et les titres des documents ci-joints :Consigne 1 : apporte plus d'éclaircissement à ta famille en insistant sur l'importance de l'organisation des élections et sur celle du code électoral au Togo.

Consigne 2 : satisfait la curiosité de ta maman en t'appuyant sur des exemples bien choisis.

<u>Document 1</u> : Loi N ^o 2012-002, portant code électoral promulguée le 29 mars 2012 par le Président de la République Faure Essozimna GNASSINGBE	<u>Document 2</u> : Arrêté N ^o 074/MEPS/CAB/SG, portant organisation de la police des examens et concours scolaires et professionnels de l'enseignement général.
---	---

Grille de notation : Pertinence : 1,5pt ; Correction : 1pt ; Cohérence : 1pt ; Perfectionnement : 0,5pt
PARTIE B :

1-Relie convenablement par des flèches, l'élément du groupe A à ceux B par une flèche

Groupe A		Groupe B
----------	--	----------

Réseaux sociaux
Moteurs de recherches

Internet
Facebook
. WhatsApp
Wifi
Instagram
Smartphone
Tik tok

2- Voici cité pêle-mêle quelques vers du 2ème couplet de l'hymne national de notre cher Togo : Togo chéri, servir, toujours fidélité, Faire encore de toi, l'Or de l'humanité, Et nous te jurons, Et aimer, sans nous lasser, se dépasser. Ordonne ces vers. (2pts)

NB : Un seul mot mal placé dans l'un des vers équivaut à zéro point pour ce vers. 3- Choisis la bonne réponse parmi celles proposées entre parenthèse : (1 pt)

a) L'un des services de l'Etat togolais intervenant dans la réduction des risques de catastrophes naturelles au Togo est (ANGE, ENS, ENAM)

b) (La justice et la monnaie ; la collecte des eaux usées ; le commerce et l'artisanat) sont des compétences relevant uniquement du domaine de l'Etat.

4- Sans recopier le passage ci-après, complète-le avec les concepts suivants : peuple togolais, Etat de droit, 27 avril 1960, progrès, égalité, protection de Dieu, démocratie.

Nousa nous plaçant sous la b conscient que son accession à la souveraineté internationale le c le Togo, notre pays a été marqué par de profondes mutations sociopolitiques dans sa marche vers le d

.....

PARTIE C :

1-Développe les sigles suivants : BEPC, ENFPE, TIC (1 ,5pt)

2- Dans le domaine de la santé et de l'éducation, le Togo dispose d'une multitude d'écoles de formation professionnelle. Cite pour chaque domaine une école que tu connais. (1 pt)

3- Le Togo a organisé dans son histoire des élections sénatoriales, législatives puis régionales. Pour chaque type d'élection, désigne les personnalités élues puis donne leur nombre actuel. (I ,5pt)

4- a) Lorsqu'il y a un incendie ou un accident de circulation, quels sont les services nationaux intervenant dans ces cas de drame ? (Deux exemples) (1 pt)

c) Donne les numéros verts des services suivants : la police nationale, le service des sapeurs-pompier. (1 pt)

DRE GRAND LOME	COMPOSITION REGIONALE DU 3^e TRIMESTRE	ANNEE SCOLAIRE : 2024- 2025
EPREUVE D'ECM		CLASSE : 3^e COEF : 2 DUREE : 2H

Exercice 1 : (8pts)

Depuis des années, le Togo connaît des catastrophes naturelles notamment les inondations et les vents violents. Dans ce contexte, l'Agence Nationale de Protection Civile veut organiser à travers l'ONG Jeune Volontaire pour l'Environnement une séance d'éducation et de sensibilisation de la population de votre localité, souvent victime des inondations et des vents violents sur le thème : "catastrophes naturelles au Togo : causes et approches de solutions." Les responsables de l'ONG ont choisi ton frère, membre de l'ONG, pour préparer un exposé pouvant servir de sensibilisation. Manquant d'informations sur le sujet, il sollicite ton aide.

En t'appuyant sur tes cours d'ECM, tes propres connaissances et sur le document ci-dessous,

Consigne 1: relève les causes et les conséquences des catastrophes naturelles ;

Consigne 2: rédige dans une production bien élaborée, un exposé sur les mesures de prévention et les bonnes pratiques de réduction des risques de catastrophes naturelles.

Document : Les catastrophes naturelles proviennent des événements naturels et surtout de l'action anthropique comme les constructions dans les bas - fonds. Les catastrophes naturelles peuvent engendrer des pertes matérielles et en vies humaines. Selon les estimations de l'ONU, elles feront environ 150 millions de victimes par an d'ici 2030. La réduction des risques de catastrophes naturelles est réalisée grâce aux types de systèmes d'alerte précoce qui sont : l'alerte imminente et l'alerte tardive. Le système d'alerte comprend quatre éléments.

Exercice 2: (6pts)

1) Réponds par vrai si l'affirmation est vraie et par faux si elle est fautive. (2pts)

- a) La cour constitutionnelle a l'obligation de valider une élection régionale.
- b) La police des examens n'autorise pas les candidats à entrer en salle avec des documents sauf ceux surtout autorisés par les instructions relatives à l'examen.
- c) La démocratie à l'école signifie que l'élève peut faire tout ce qu'il veut.
- d) L'égalité et l'équité entre les hommes et les femmes signifient que les hommes et les femmes sont identiques.

2) Choisis la bonne réponse parmi les propositions entre parenthèses. (2pts)

- a) (La défense nationale ; la justice ; l'exploitation des carrières locales de matériaux de construction ; la monnaie) n'est pas une compétence relevant uniquement du domaine de l'État.
- b) L'institution chargée de veiller sur les médias au Togo est (la cour constitutionnelle ; la HAAC; la CENI; la CNDH).
- c) La constitution de la 5e République a été promulguée par (Nicolas GRUNITZKY; Faure GNASSINGBÉ ; Sylvanus OLYMPIO; Eyadema GNASSINGBÉ).
- d) L'un des centres de formation professionnelle au Togo est (ESTEBA; ENSF; CFTP; ENAM).

3) Complète sans recopier les phrases suivantes avec les mots ou groupes de mots qui conviennent. (2pts)

Le.....a.....se définit comme des services en ligne ayant pour but de tisser des liens entre les personnes partageant des intérêts communs alors que lesb..... signifient Technologie de l'Information et de la Communication. Le logiciel qui permet de trouver l'information recherchée en ligne à l'aide de mots ou de phrases est le....c..... L'un des dangers liés à la mauvaise utilisation des ...d..... sociaux est le cyberharcèlement.

Exercice 3: (6pts)

1) Définis: la formation professionnelle ; le code électoral. (1pt)

2) Énumère deux (2) causes de l'inégalité entre garçon et fille dans nos sociétés aujourd'hui. (1pt)

3) Ces actes juridiques ci-dessous ne respectent pas la hiérarchie des normes. Les voici :

- Vu l'arrêté N° 087/MEPSA/CAB/ SG du 26 août 2010;
- Vu le décret N° 2020-080/PR du 1er octobre 2020;
- Vu la décision N° 006/DRE PL-E/AT du 11 février 2022;

Vu l'ordonnance N° 16 du 06 mai 1975.

Classe-les par ordre décroissant (en respectant la hiérarchie des normes). (1pt)

4) Montre à travers quatre (4) exemples l'importance de la formation professionnelle. (2pts)

5) Quelles sont les différentes chambres qui composent le parlement de la 5e République Togolaise? (1pt)

DRE GRAND LOME	COMPOSITION TRIMESTRE	DU	3e	CLASSE : TROISIEME
-----------------------	----------------------------------	-----------	-----------	---------------------------

Première partie 8pts

Au cours d'un débat sur la l'indépendance du Togo, deux invités concluent leurs interventions par des propos contradictoires. Le premier déclare : « La lutte pour l'indépendance a été l'affaire des Togolais seuls. Sans leur détermination, l'indépendance n'aurait pas été possible. » L'autre conteste en disant : « Sans l'ONU et autres facteurs extérieurs l'indépendance du Togo n'aurait pas été possible ». Au lendemain, tous les médias ont relayé le débat dans tous les sens.

Pour éclairer l'opinion publique, produis un document à publier en ligne sur la décolonisation du Togo en :

Consigne 1 : nuançant la position du premier intervenant par la contribution de l'ONU et d'autres facteurs à la décolonisation du Togo.

Consigne 2 : Complétant la contribution de l'ONU par le rôle des Togolais eux-mêmes dans le processus de libération de leur pays.

Document : L'évolution institutionnelle du Togo n'a pas résulté seulement des actes juridiques ; elle a aussi été influencée par les prises de position des élites politiques togolaises sur le système colonial et l'avenir politique du territoire. L'antagonisme entre des élites nationalistes opposées à l'administration française et des élites progressistes favorables à la France a considérablement pesé sur l'évolution des institutions togolaises.

Deuxième partie 6pts

1- Reprends et rectifie correctement les phrases suivantes(2pts) - Le Togo exporte plus de produits manufacturés que de produits miniers.

- La balance commerciale du Togo est excédentaire parce que ces produits d'exportation sont basés sur les matières premières.
- Le commerce intérieur togolais est entièrement moderne.
- Avec les efforts de modernisation de l'industrie togolaise, il n'y a plus de défis à relever.

2- Relie par des flèches les tendances politiques avec les partis et figures politiques ayant des liens. 2pts

Tendances politiques		Partis et figures politiques
Progressistes		Nicolas GRUNITZKI
		PTP
		Sylvanus OLYMPIO
		JUVENTO
Nationalistes		Martin AKU
		Pedro OLYMPIO
		CUT
		UCPN

3- Complète le paragraphe suivant avec les termes appropriés. 2pts

Le Togo, pays de l'Afrique.....a., est entièrement situé dans la zone...b.. Il s'étend du 6^e au 11^e degré latitude ...c....(avec une longueur de 600 kilomètres) ; effilé, il est compris entre les méridiens 0° et 1°6 de ...d....Est. **Troisième partie 6pts**

1- On évoque les ressources humaines comme un des atouts essentiels de l'industrie togolaise : Justifie cette affirmation. 1pt

2- ECONOMIE BLEUE

a- Qu'est-ce que c'est ? 1pt

b- Cite et décris les activités économiques liées à l'économie bleue au Togo. 2pts

3- LE TOURISME

a- Comment le tourisme contribue-t-il au développement de l'économie togolaise ? 1pt
b- Quels sont les efforts de modernisation qui s'effectuent dans ce secteur pour avoir un tourisme dynamique ? 1pt

COMPOSITIONS REGIONALES DU TROISIEME TRIMESTRE 2024 -2025 EPREUVE
DE: HISTO-C,F.O - 3' — Durée: 2h — Coef: 2 PARTIE A : Situation d'évaluation (08pts)

Lors de son séjour au Togo, ton correspondant belge est émerveillé par des vestiges historiques, notamment les ruines de la station émettrice de Kamina, les cimetières allemands de Chra (Wahala) et bien d'autres sites relatant les opérations militaires d'août 1914. Il sollicite ton aide pour mieux comprendre cette page historique du Togo. A partir de tes connaissances et du document mis à ta disposition :

Consigne 1 : aide ton correspondant à comprendre pourquoi le Togo a servi de champs de bataille durant la première guerre mondiale ?

Consigne 2 : décris-lui les étapes de la première guerre mondiale au Togo.

DOCUMENT : pourquoi la guerre au Togo ?

La première guerre mondiale qui s'est déroulée en Europe n'a pas épargné les colonies dont le Togo. C'est d'ailleurs au Togo que les alliés ont remporté leur première victoire dès août 1914. Plusieurs mobiles sous-tendent l'implication du Togo dans cette guerre notamment la situation géographique du pays ; l'économie togolaise florissante faisant du Togo une colonie modèle dès 1906 suscitant ainsi la convoitise des alliés ; . .

PARTIE B : Questions objectives (06) pts

1) Réponds par vrai ou faux. 02pts
a- La balance commerciale du Togo allemand était déficitaire en 1906.

b- Le réseau ferroviaire est très développé au Togo.

c- Le conseil de sécurité est l'organe législatif de l'ONU.

d- Les sols ferrugineux sont favorables à la culture du Café et du Cacao.

2) Choisis la ou les bonnes réponses. 02pts

a- L'institution internationale créée après la deuxième guerre mondiale pour maintenir la paix et la sécurité dans le monde est (ONU ; SDN ; CNDH).

b- L'une des activités liées à l'économie bleue est (la chasse ; l'agriculture ; la nage ; la pêche),

c- La promotion du vivre ensemble est le renforcement (de la violence ; du pardon ; du brassage ethnique ; l'égoïsme).

d- Les activités nautiques sont (la natation ; la restauration ; le plongeon ; l'aquaculture). -

3) Complète le texte suivant sans le recopier 02pts

TEXTE : Sous les Allemands, le Togo était dirigé par...a... Il était aidé par des ...b... de cercles. Dès 1906, le Togo était qualifié de colonie ...c... par les Allemands Car sa balance commerciale était ...d..

PARTIE C : Questions traditionnelles (06pts)

1) Définis : économie bleue ; ONU. 01pt

2) Situe dans le temps et dans l'espace la conférence de Bandoeng. 01 pt

3) A partir de deux exemples, montre le rôle de l'ONU dans la décolonisation du Togo 01pt 4)

Sur une carte du Togo aux contours bien définis, place :

-La zone de production du café et cacao. 0,5pt

-Les chefs-lieux des régions économiques. 01pt
deux grands aéroports. 0,5pt

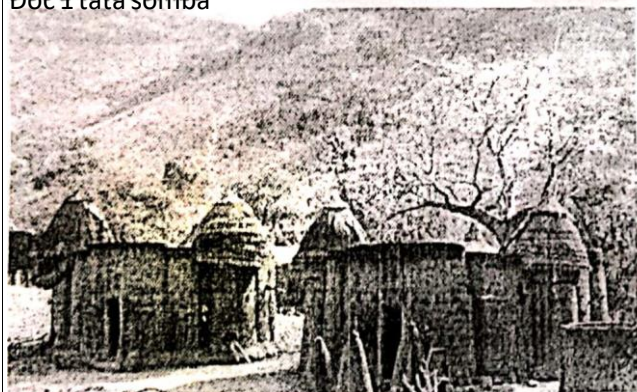
PREMIERE PARTIE 8pt

Une émission est animée sur les antennes d'une radio de la place sur le thème « Une économie togolaise en pleine expansion ». L'objectif est de diagnostiquer les problèmes qui minent l'économie togolaise. Le premier intervenant dit « je ne sais pas si je pouvais conseiller quelqu'un à investir dans le secteur de l'industrie au Togo. L'industrie n'a aucune potentialité et est laissée pour compte ». Le second intervenant dit « Tout ce que vous dites me surprend ! Mais qu'en dira-t-on du secteur touristique. C'est le plus pauvre des secteurs économiques au Togo ; il ne dispose d'aucun 'atout, et c'est un secteur carrément oublié par l'Etat Un économiste qui était de la partie dit qu'ils n'ont pas suffisamment d'informations sur ces secteurs. Les auditeurs boudent et veulent plus d'éclaircissement.

Consigne 1 : Dans une production cohérence, fais ressortir les vraies informations que le premier intervenant ignorait pour convaincre les auditeurs à conseiller les jeunes à investir dans ce domaine porteur.

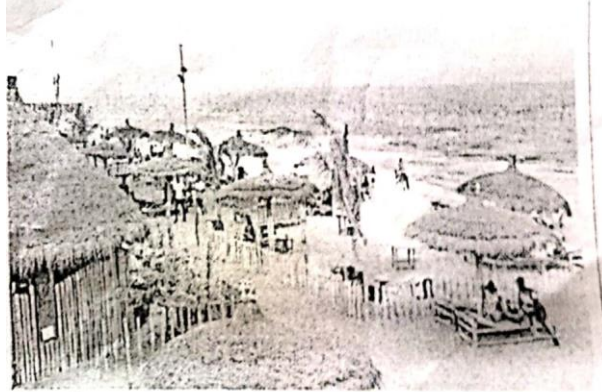
Consigne 2'. En te basant sur tes connaissances sur le tourisme togolais et en t'appuyant sur les documents ci-après, relève les informations exactes que l'intervenant sur le tourisme ne disposait pour faire du Togo, pays naturellement touristique, une destination touristique.

Doc 1 tata somba



Togofirst, entreprendre au Togo

Hotel au bord d'une plage sablonneuse



Togofirst, entreprendre au Togo

Doc3 : Production de matières remières au To
o

Produits	Quantité	année
Soja	260 200 tonnes	2023
cacao	12500 tonnes	2023
café	3 100 tonnes de	2023
Coton	67679 tonnes	2023
Arachides	1500000 de tonnes	2023
Ananas	40 000 tonnes	2022
Marbre	(297 000 m3/an de blocs de marbre brut)	2010
calcaire	140.000 tonnes	2023
Phos hates	1 541 772 tonnes	

Doc4 danseurs et rites initiatiques



DEUXIEME PARTIE 6pts

- 1- Réponds par vrai si l'affirmation est vraie et par faux si elle fausse (1 pt)
- a) La chaîne de l'Atakora traverse le Togo de façon horizontale du sud au nord
 - b) Aja Kpoyizoun, après avoir résisté aux colonisateurs Allemands, est arrêté en 1900 et déporté au Gabon il meurt en 1913.
 - c) Martin Aku est le premier député Togolais à l'Assemblée Nationale française.
 - d) Le Togo est entièrement situé dans l'hémisphère Nord,
- 2- Complète le texte ci-après sans le recopier par les mots ou groupe de mots suivants pour le rendre compréhensible

Rendu responsable de la guerre, les Togolais furent dépouillés de toutes leurs possessions dont le territoire placé sous mandat de la SDN en 1922 puis sous tutelle de la France par l'ONU le 13 décembre 1946. Le 30 août 1956, la république autonome du Togo fut proclamée avec comme premier Ministre Monsieur Koussou. En 1960 les élections générales organisées sous le contrôle de l'ONU donnent la victoire aux nationalistes. Sylvanus Olympio fut appelé pour former le 1^{er} gouvernement du Togo indépendant.

- 3- Relie les éléments de la colonne A à ceux correspondants de la colonne B 2pts

colonne A	colonne B
S. Koussou	Togo sous domination française
A. Köhler	Comité de l'Unité Togolaise
August Bonnacarrère	Premier ministre de la République autonome du Togo
Nicolas Grunitzky	TOGO ALLEMAND

- 4- Parmi ces leaders des partis nationalistes qui ont lutté pour l'indépendance du Togo se trouve un intrus, identifie-le : Nicolas Grunitzky, Mensah Aithson, Jonathan

Sanvi de TOGO, Sylvanus Olympio (ouïf)

TROISIEME PARTIE 6pts

1. On dit, concernant les caractéristiques de l'agriculture Togolaise, qu'elle est dualiste
- a- Qu'est-ce qu'une agriculture dualiste ? (0,5pt)
 - b- Quels résultats peut-on avoir à partir de ces techniques sur le plan de la productivité, des superficies emblavées ou des rendements ? (1,5pt)
2. Culture de la paix
- a) Définis société inclusive. (0.5pt)
 - b) Comment pense-tu œuvrer pour la promotion d'une société inclusive ? (0.5pt)
 - c) Donne trois alternatives de prévention de l'extrémisme violent. (1,5pt)
3. Expliques-en quoi les raisons politiques sont une des causes de la conquête coloniale en Afrique ? (0.5pt)
4. Énumère deux réalisations des Français au Togo dans le domaine de l'éducation et deux dans le domaine sanitaire (1 pt).

1- Situation

Situation problème 1

/ lors de la semaine nationale de la communication un concours doté de prix a été lancé à l'endroit des élèves de la classe de 3^e par le ministère de la formation civique. Ce concours porte sur le thème : les jeunes et les TIC. Ton camarade Yao se prépare activement pour réussir à ce concours et gagner beaucoup de prix. mais il manque d'informations sur ce thème. Il t'écrit te basant sur tes connaissances et ton cours d'ECM. Prete-lui main forte.

Situation problème 2

Au cours d'un débat télévisé, ton oncle a suivi avec intérêt les différentes interventions de tous les participants. Le débat portait sur le genre et développement. Un intervenant a souligné la nécessité de promouvoir l'éducation de la jeune fille en ces termes: « éduquer une fille c'est éduquer toute une nation.» N'ayant rien compris de cette assertion, il vient te voir. A partir de tes connaissances et de ton cours d'ECM, éclaire-le.

II-Tests objectifs

- 1- Réponds par vrai ou faux aux affirmations suivantes (2pts)
- 2- a- Le référendum permet d'élire les députés.
b- L'institution chargée d'organiser les élections au Togo est la HAAC.
c- Les actions menées par les collectivités territoriales en complémentarité de celles exercées par l'Etat sont des compétences partagées.
d- La hiérarchie des normes place au premier rang le président de la République.
- 3- Choisis la bonne réponse parmi les propositions suivantes (2pts)
- 4- a- Au Togo, on organise les élections municipales pour élire (les conseillers régionaux, les conseillers municipaux, le maire, le gouverneur).
b- Le président de la haute autorité de l'audio-visuel et de la communication s'appelle (Faure GNASSINGBE, KOKOROKO Dodji, TELOU Willibrond, DAGO Yabre)
c- L'institution qui supervise les élections au niveau local est la (CELI, CENI, HAAC, d -L'utilisation des gaz à effet de Serre est une (manifestation, cause, conséquence) des catastrophes naturelles.

3- Complète le texte sans le recopier (2pts)

La _____ exprime le sentiment d'appartenance à un territoire. Les collectivités territoriales de différents niveaux exercent côte à côte leur territorialité. C'est la _____ des territorialités. Les _____

collectivités territoriales sont des compétences que la commune et la _____ sont autorisés à exercer seules.

III- Questions traditionnelles

1- Définis : formation professionnelle ; la démocratie à l'école, la constitution ; le comité de classe.

2pts

2- Donne deux rôles des médias dans la lutte contre l'extrémisme violent. 1pt
a- Enumère deux causes des catastrophes naturelles. 1pt
b- Donne deux pratiques individuelles en matière de gestion des catastrophes naturelles.

4 attitudes adopter pour être en règle avec la lice des examens. 1

Situation d'évaluation 1

Tro_mère est membre de l'ONG FAMME (Forces en Action pour le Mieux-être de la Mère et de L'Enfant) une ONG qui travaille inlassablement pour améliorer la vie des femmes et des enfants au Togo. Quelques mois après leur brillante sortie sur le thème « Les actions de l'Etat togolais en faveur de l'autonomisation de la femme » le 08 mars 2025, elles souhaitent refaire une impressionnante sortie

à l'occasion de la fête des Mères du 25 mai prochain sur le thème « Egalité et Equité genre : Quels avantages ? ». Ta mère est désignée pour préparer le texte de cette sensibilisation. N'ayant pas tous les éléments à sa disposition, elle sollicite son aide.

Consigne : En te servant de tes leçons sur le thème « In lutte la pauvreté », et du texte ci-dessous, prépare un texte bien structuré et cohérent pour répondre à la sollicitation de ta mère.

Document ;Le ministère de l'économie et des finances va bientôt disposer d'un plan d'action genre. Une rencontre destinée à l'élaboration du nouvel outil a démarré le lundi 21 octobre à Lomé. Pendant trois jours, il s'agira pour les participants de discuter des stratégies pour intégrer les dimensions genre dans les politiques économiques et financières. Ces dernières années, le Togo a entrepris plusieurs réformes visant à promouvoir l'équité entre les sexes. Depuis 2020, le pays a en effet introduit la budgétisation sensible au genre dans neuf ministères et institutions(www.republiquetogolaise.com).L'objectif est non seulement de permettre aux femmes d'avoir une juste rémunération de leur travail mais aussi d'atténuer les discriminations dont elles sont victimes.

Situation dévaluation 2

Lors d'une discussion entre ton ami Yao et son père sur son orientation avec le BEPC, Yao dit à son père « Après mon BEPC, je ne vais pas continuer les études en enseignement général, je souhaite embrasser la formation professionnelle ». Son père refuse. Embarrassé, il vient te voir le lendemain pour lui prêter quelques arguments solides afin de convaincre son père à accepter sa proposition.

Consigne A partir de tes connaissances tirées du cours sur la formation professionnelle, produis une argumentation bien structurée à ton ami pour qu'il s'en serve afin de convaincre son père.

EXERCICE 2

1-Reponds par vrai si l'affirmation est vraie et par faux si l'affirmation est fausse reprendre la

1.1. Le genre est la répartition arbitraire des tâches entre le garçon et la fille dans la société.

1.2. L'actuel Président de la République du Togo est Faure Essozimna

GNASSINGBE.

1.3. La justice est une compétence partagée entre l'Etat et les collectivités locales. 2-Complète le texte suivant sans le recopier (2pts)

On parle de suffrage2.1 lorsque tout citoyen sans distinction du sexe, de richesse ou de couleur de peau, a le droit de vote. La première élection du Président de la Républ que dans la Ve Constitution de la première personnalité la plus 2 2.....par importante les sénateurs de l'Exécutif et les dUrégime 2.3. parlementaire réunis en congrès. togolais D'ailleurs est le

3-Choisis la bonne réponse reprendre la phrase(2pts)

3.1. Au TOGO, les résultats provisoires des élections sont proclamés par la (cour constitutionnelle, cour suprême, CENI, CELI).

3.2. La loi qui régit l'organisation des élections au Togo est appelée (la CENI, la CELI, le code électoral, le règlement intérieur, la police des **examen**

La police des examens fait allusion aux (policiers, textes, surveillants, superviseurs) qui assurent le bon déroulement des devoirs, compositions, examens et concours.

L'une des causes des inégalités entre la fille et le garçon est (la tradition, le sexe, l'Etat, les parents, l'école).

1-Le 16 mai 2025, le gouvernement togolais a fait un communiqué d'un cas de variole simienne. Y-a-t-il aussi des systèmes d'alertes catastrophes naturelles au Togo ? Justifie ta réponse. (1pt)

2- Cite deux compétences propres à la région. (1pt)

3 -Plusieurs services interviennent dans la réduction des risques de au Togo. Cites en deux exemples. (1pt)

4-Dis comment les médias doivent se comporter en démocratie. (1pt)

5-Deux (2) élections ont été organisées en 2025 au Togo. Cites-les en précisant pour chaque élection, la date et le titre de la personnalité élue. (2pts)

relatif à la détection relatifs aux

catastrophes naturelles