

# **REUSSIR LES CARTES AU BEPC**



**M. AHIALEGBEDJI Kossi Lolonyo  
Géographe & Cartographe**

**Tél : (00228) 90 97 41 76 / 98 16 71 69**

**Octobre 2015**

# SOMMAIRE

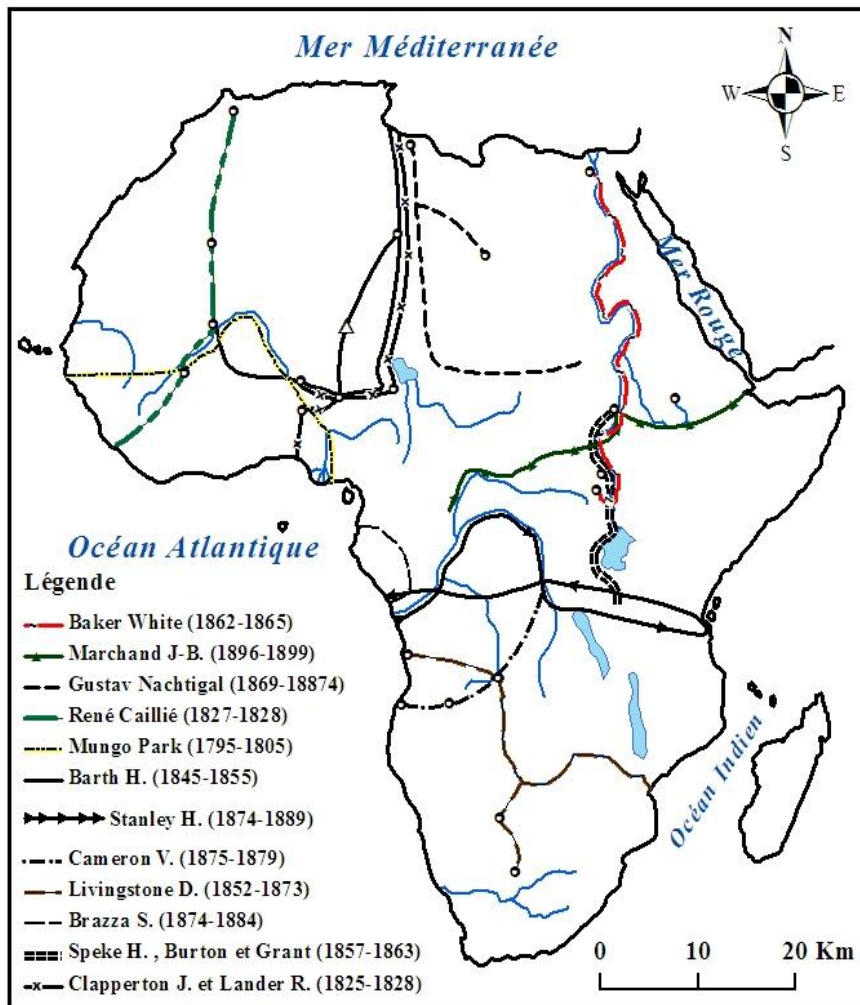
Carte des Explorations en Afrique au XIX <sup>e</sup> siècle .....	3
Carte de la Résistances des souverains en Afrique au XIX <sup>e</sup> siècle .....	4
Carte Administrative du Togo-Allemand .....	5
Carte du Togo-Allemand avec les foyers de résistances.....	6
Carte du Togo-Allemand et la première guerre mondiale.....	7
Carte du Monde .....	9
Cartographie de l'Afrique.....	10
Carte du Relief de l'Afrique .....	11
Carte Climatique de l'Afrique.....	12
Carte de la Végétation en Afrique.....	13
Carte de l'Hydrographie de l'Afrique.....	14
Carte des Principaux barrages en Afrique.....	15
Carte des Ressources énergétiques et minière de l'Afrique .....	16
Carte Industrielle de l'Afrique .....	17
Carte des Pays et leur capitale en Afrique .....	18
Carte Régionale de l'Afrique .....	19
Cartographie de l'Afrique Occidentale et ses Sous-Ensembles.....	20
Carte des Principaux barrages en Afrique Occidentale .....	21
Carte agricole de l'Afrique Occidentale Humide et Côtière .....	22
Carte des Ressources minières et énergétiques de l'Afrique Occidentale Humide et Côtière .....	23
Carte des Ressources minières et énergés de l'Afrique Occidentale Soudano-Sahélienne .....	24
Carte Agricole de l'Afrique Occidentale Soudano-Sahélienne .....	25
Cartographie du Togo.....	26
Carte du Relief du Togo .....	27
Carte Géologique du Togo.....	28
Carte Hydrographique du Togo .....	30
Carte des Principaux cours d'eau du togocarte de la végétation du Togo.....	31
Carte de la Végétation du Togo .....	32
Carte Administrative du Togo.....	33
Carte des Produits agricoles du Togo .....	34
Carte Ethnique du Togo.....	35
Carte Industrielle du Togo .....	36
Carte des Ressources minières et énergétiques du Togo .....	37
Carte des Voies de communication du Togo .....	38
Carte de Quelques sites touristiques du Togo .....	39
Sujets d'Evaluation .....	40



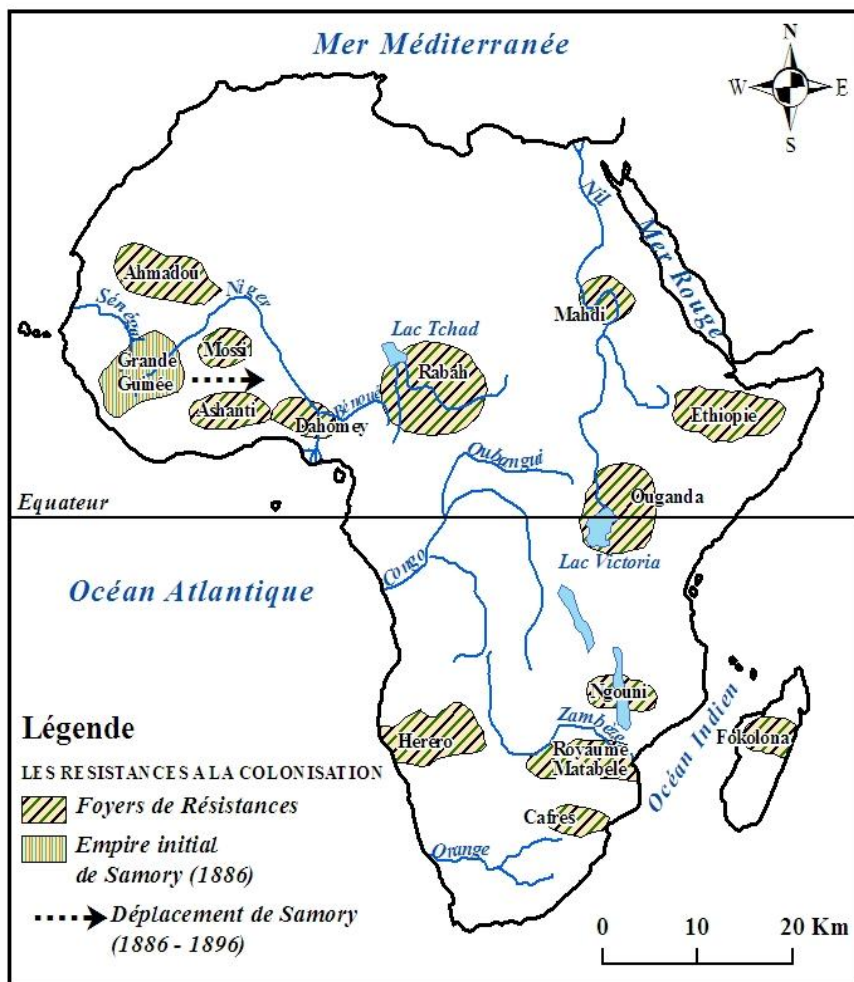
# HISTOIRE



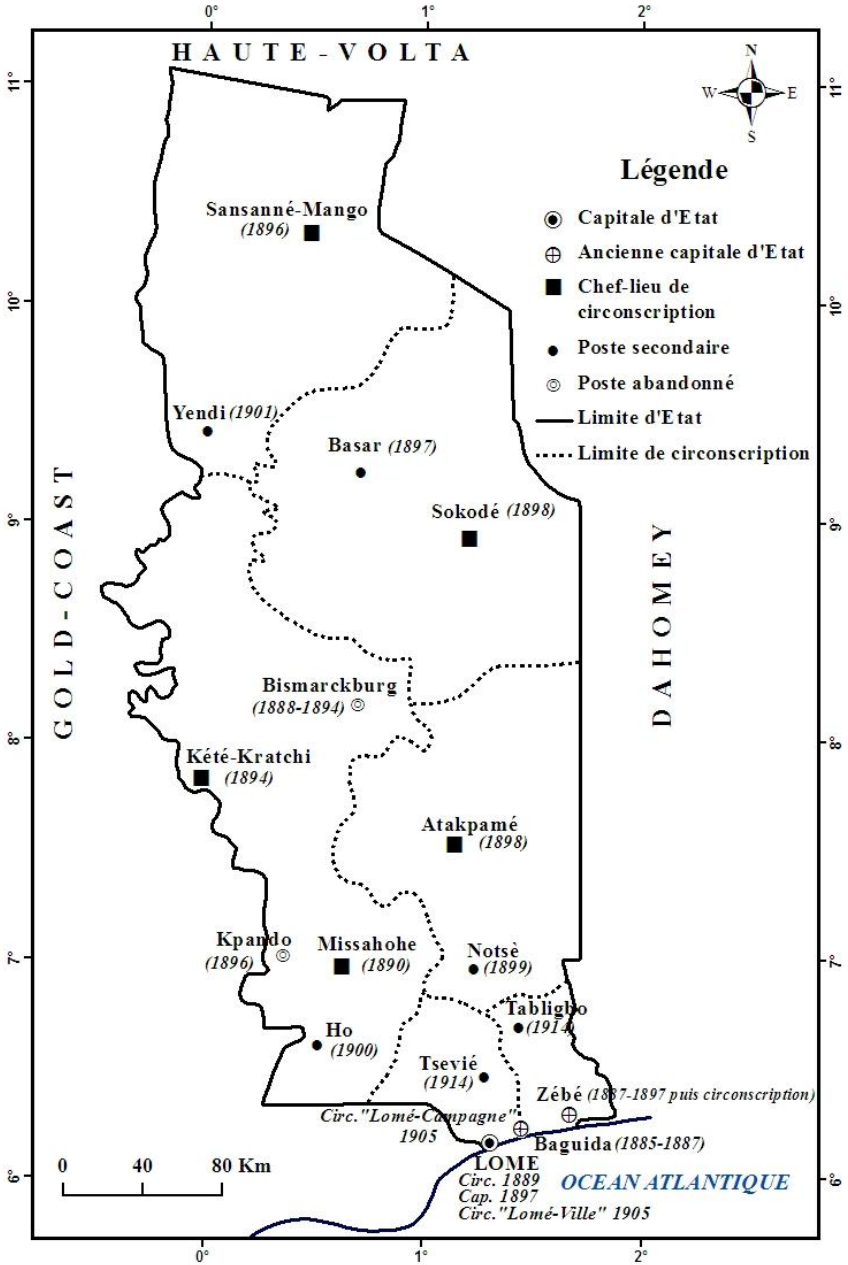
## CARTE DES EXPLORATIONS EN AFRIQUE AU XIX<sup>e</sup> SIECLE



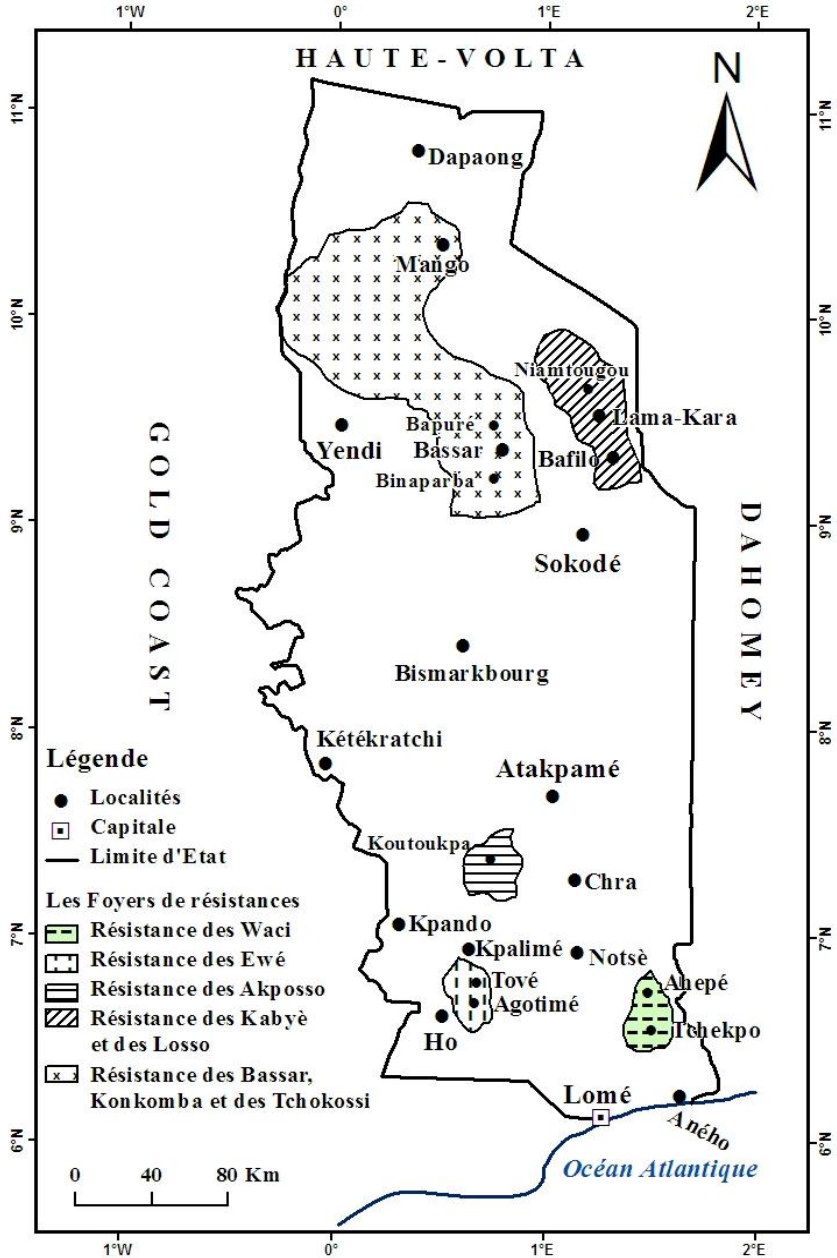
## CARTE DE LA RÉSISTANCES DES SOUVERAINS EN AFRIQUE AU XIX<sup>e</sup> SIECLE



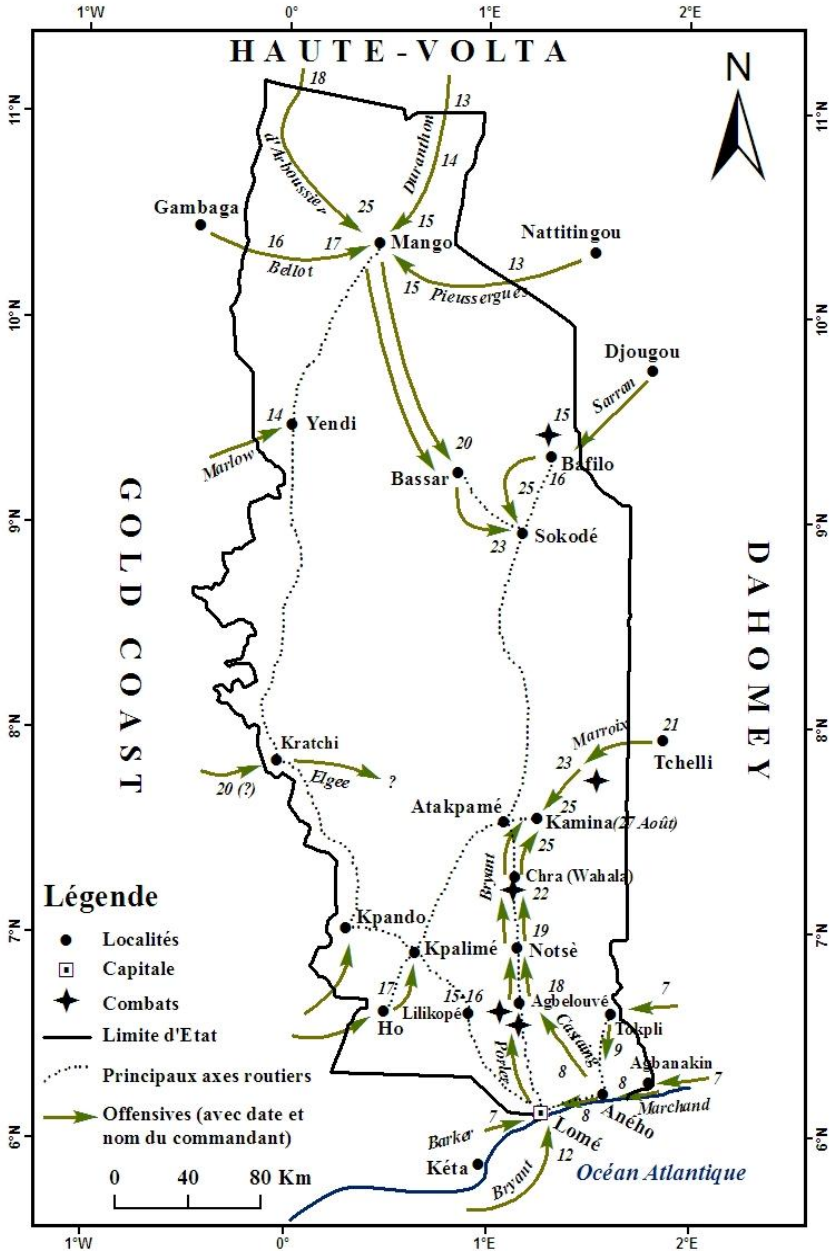
# CARTE ADMINISTRATIVE DU TOGO-ALLEMAND



# CARTE DU TOGO-ALLEMAND AVEC LES FOYERS DE RÉSISTANCES



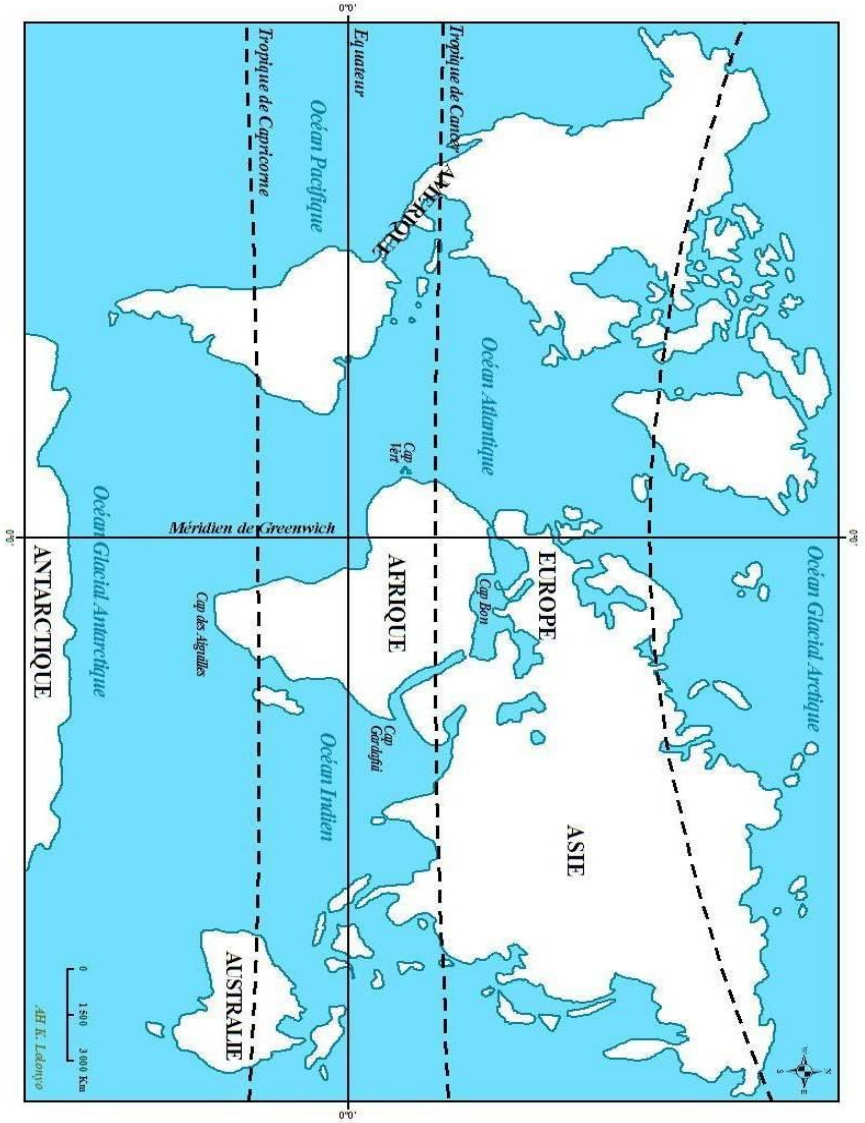
# CARTE DU TOGO-ALLEMAND ET LA PREMIÈRE GUERRE MONDIALE



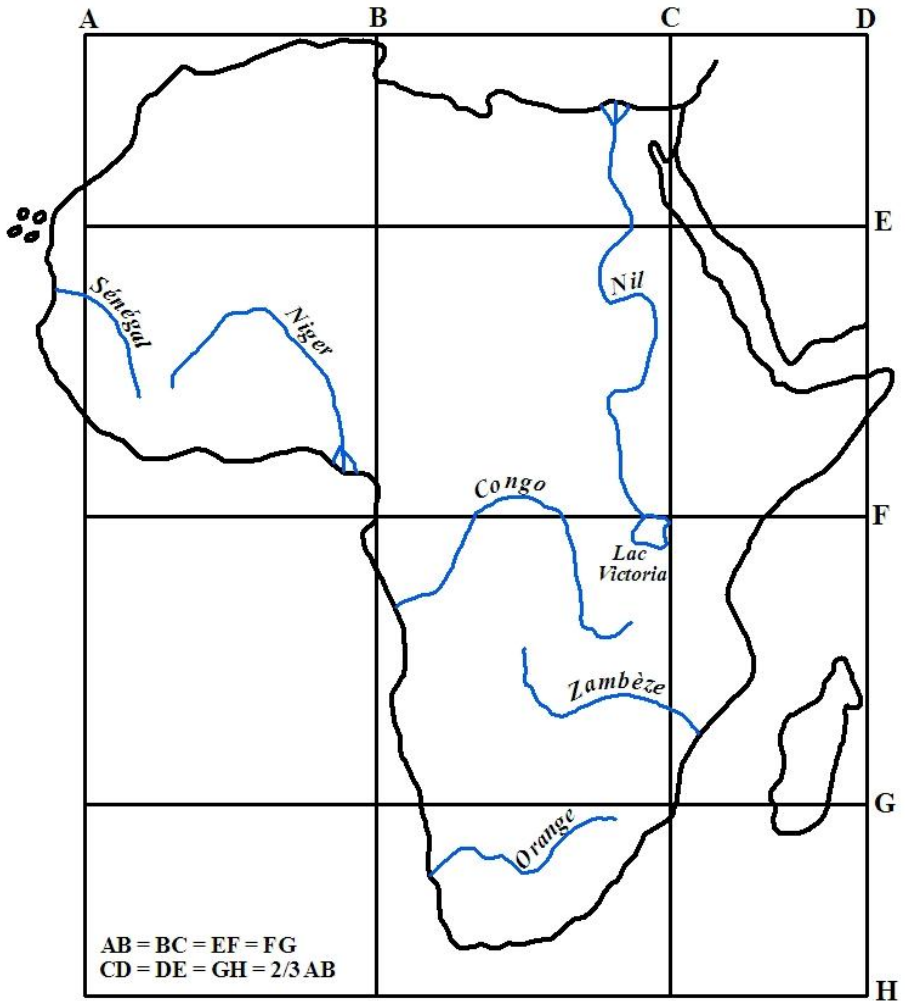
# GEOGRAPHIE



# CARTE DU MONDE

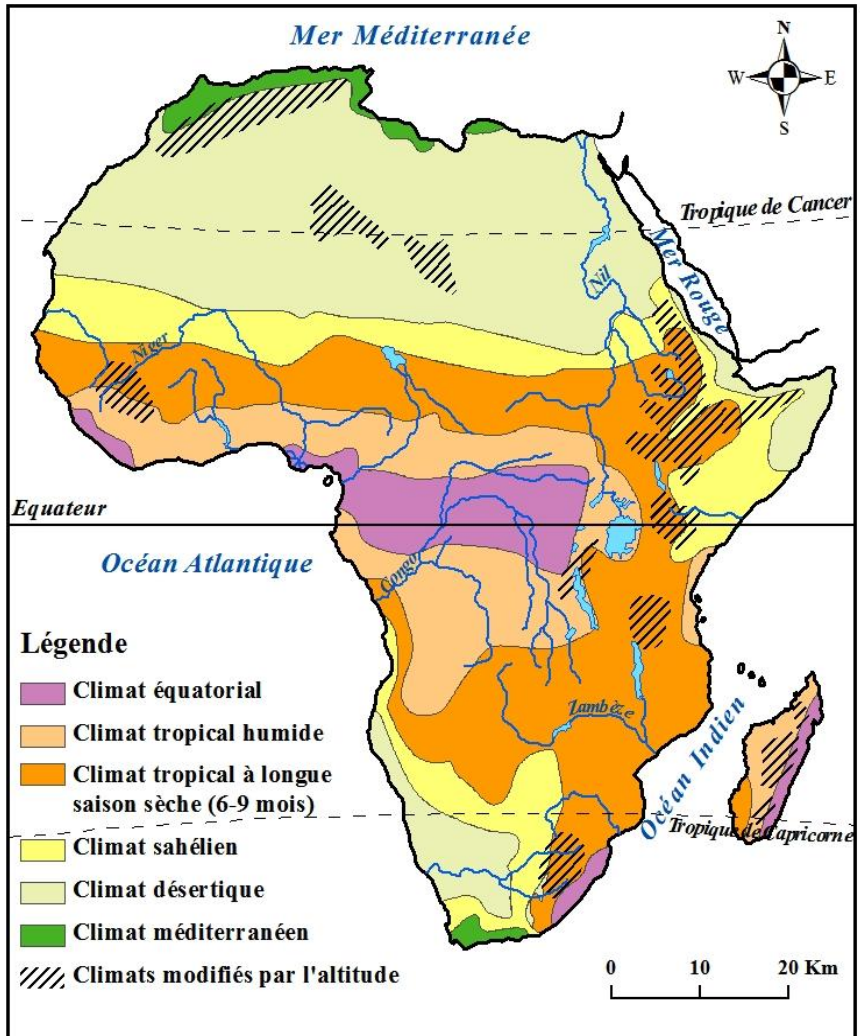


# CARTOGRAPHIE DE L'AFRIQUE

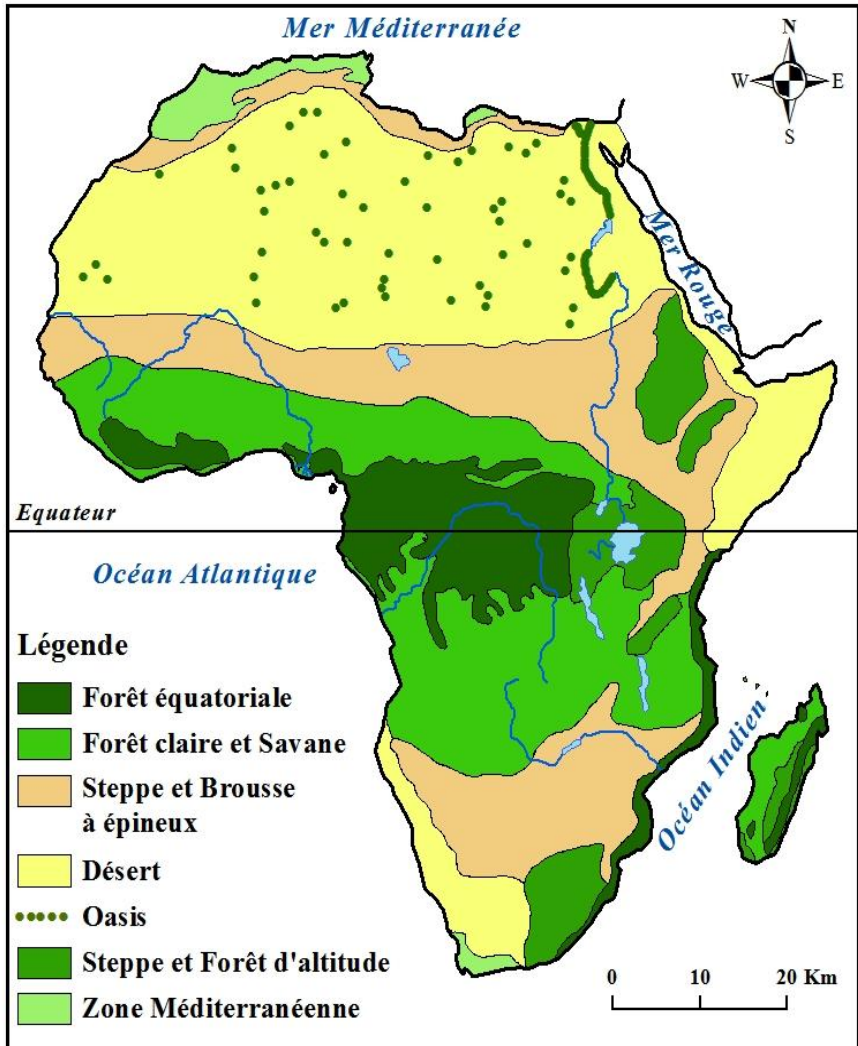




# CARTE CLIMATIQUE DE L'AFRIQUE

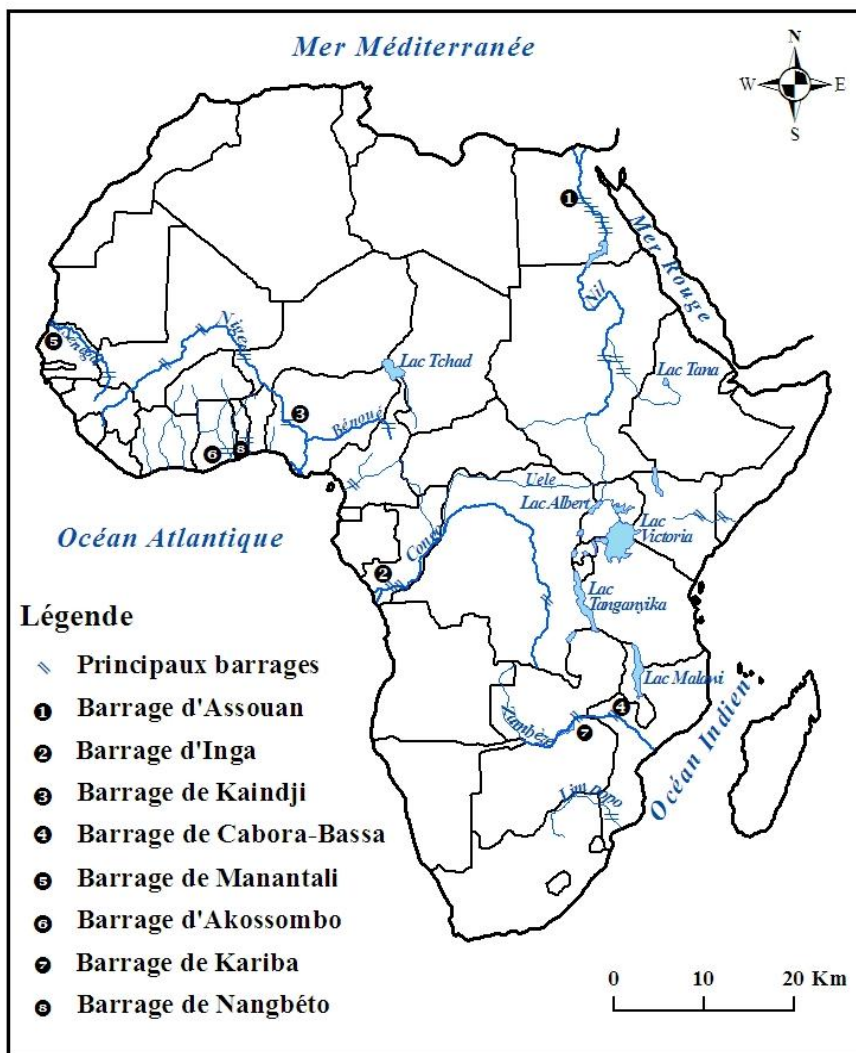


# CARTE DE LA VÉGÉTATION EN AFRIQUE

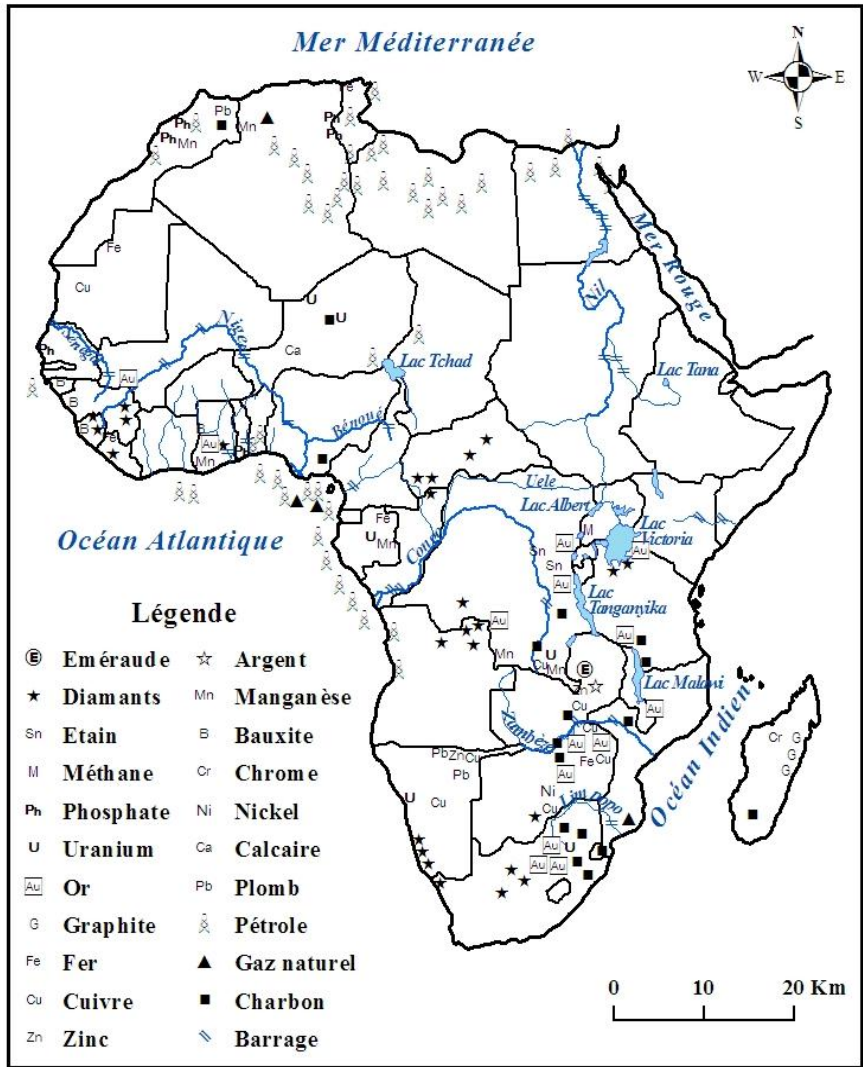




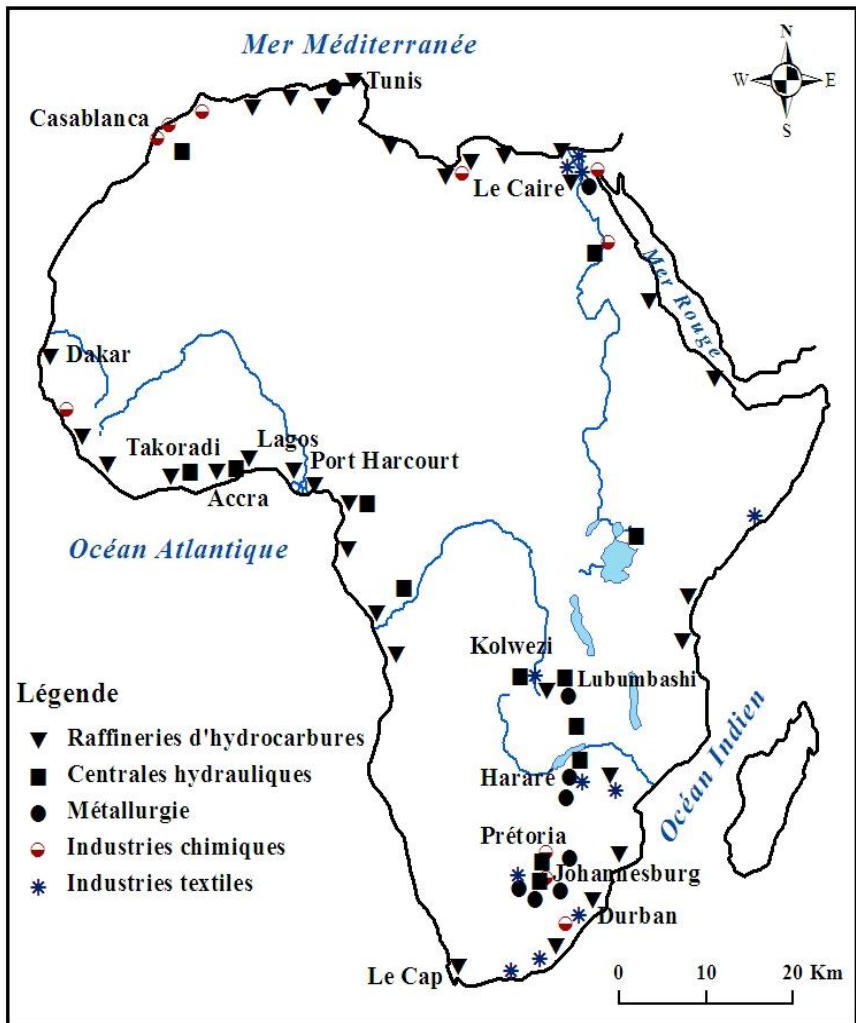
## CARTE DES PRINCIPAUX BARRAGES EN AFRIQUE



# CARTE DES RESSOURCES ÉNERGÉTIQUES ET MINIÈRE DE L'AFRIQUE



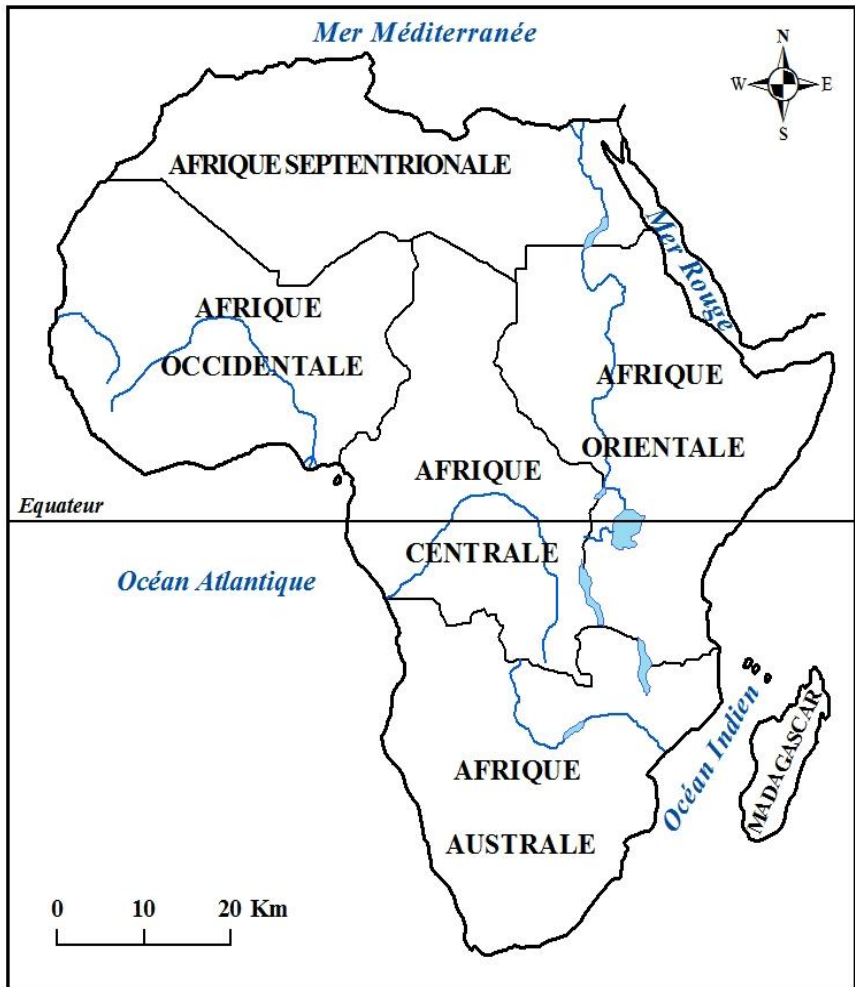
## CARTE INDUSTRIELLE DE L'AFRIQUE



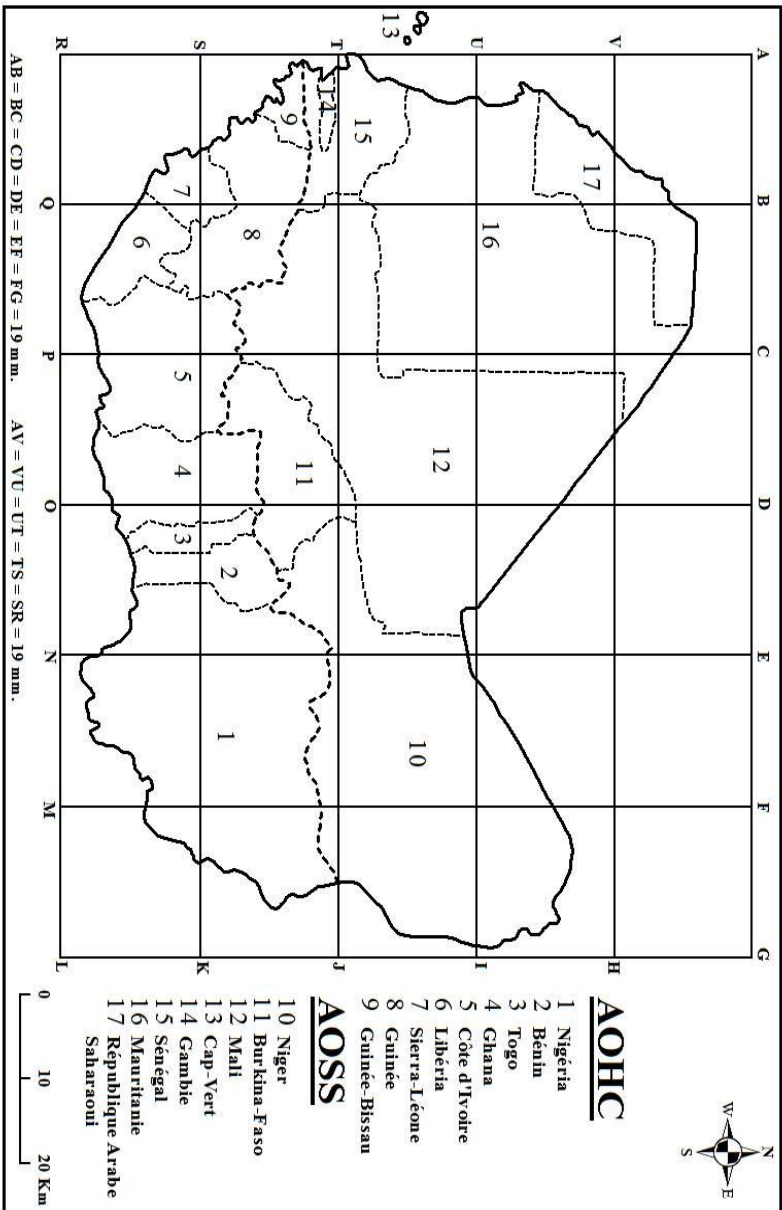




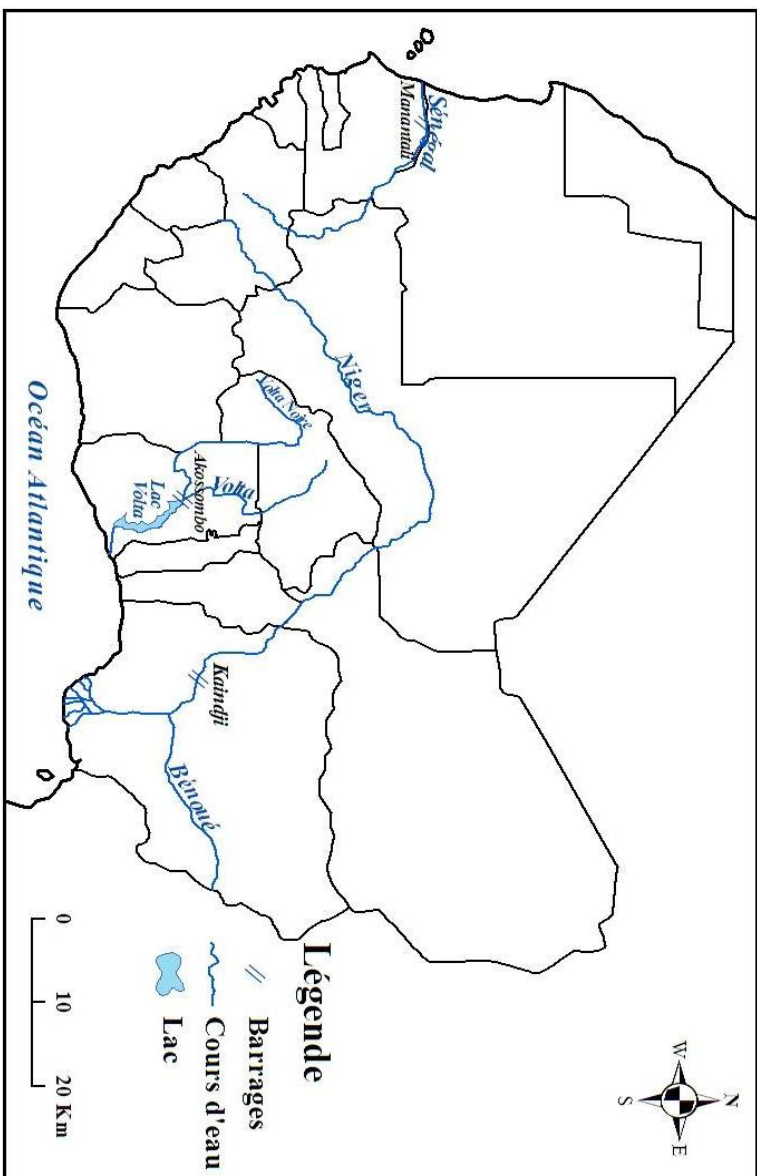
# CARTE RÉGIONALE DE L'AFRIQUE



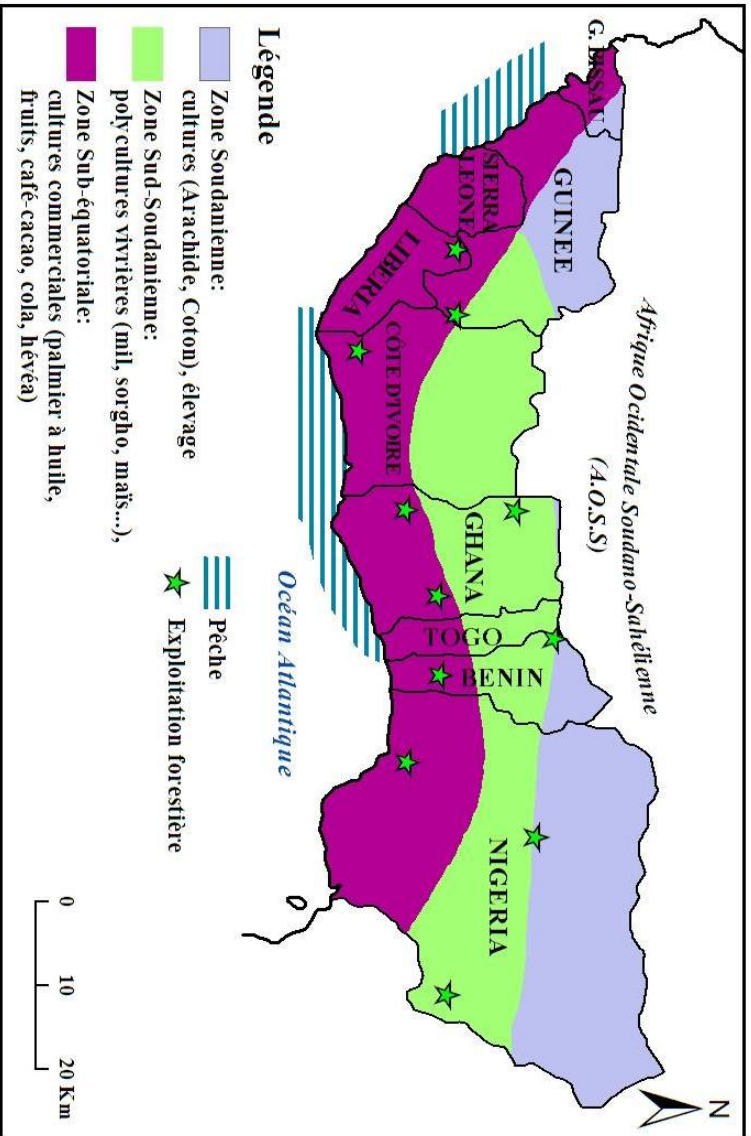
# CARTOGRAPHIE DE L'AFRIQUE OCCIDENTALE ET SES SOUS-ENSEMBLES



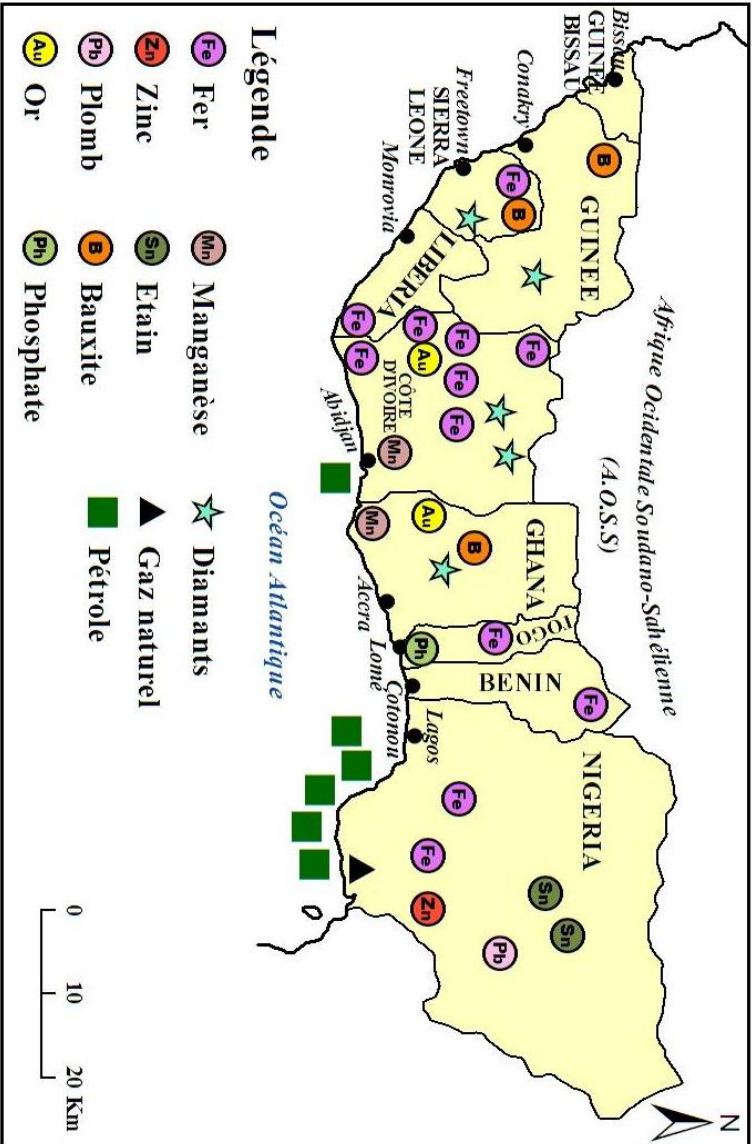
# CARTE DES PRINCIPAUX BARRAGES EN AFRIQUE OCCIDENTALE



# CARTE AGRICOLE DE L'AFRIQUE OCCIDENTALE HUMIDE ET CÔTIÈRE

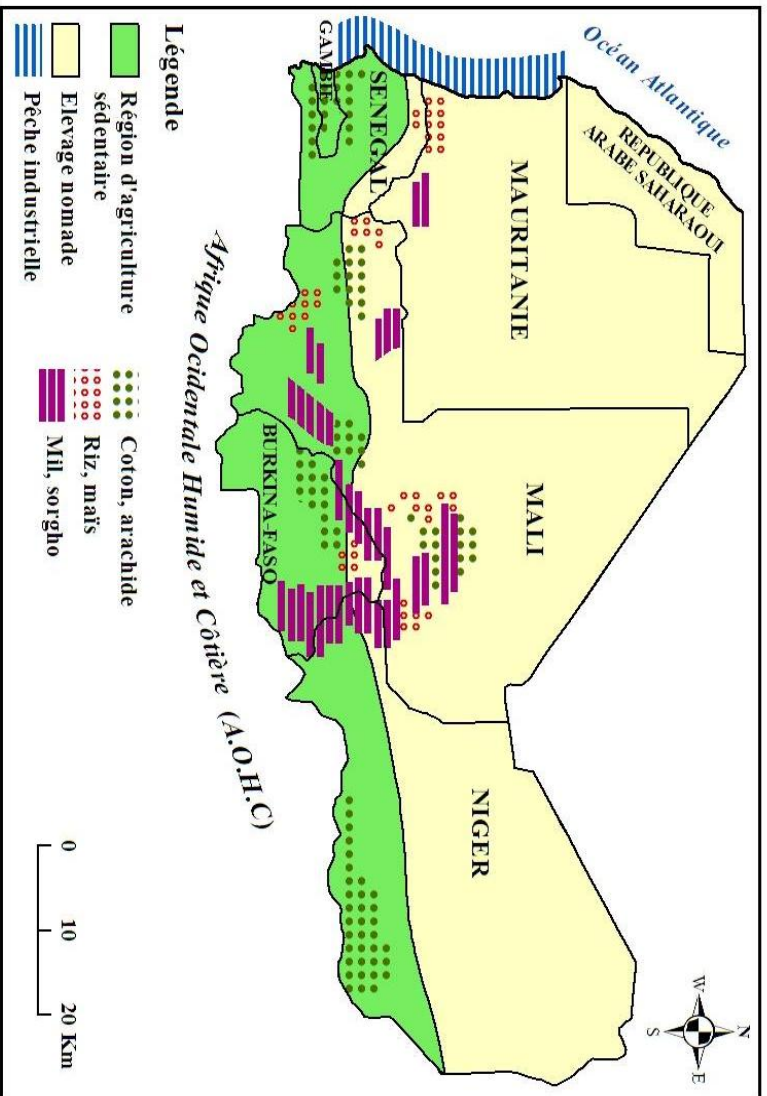


# CARTE DES RESSOURCES MINIÈRES ET ÉNERGÉTIQUES DE L'AFRIQUE OCCIDENTALE HUMIDE ET CÔTIÈRE

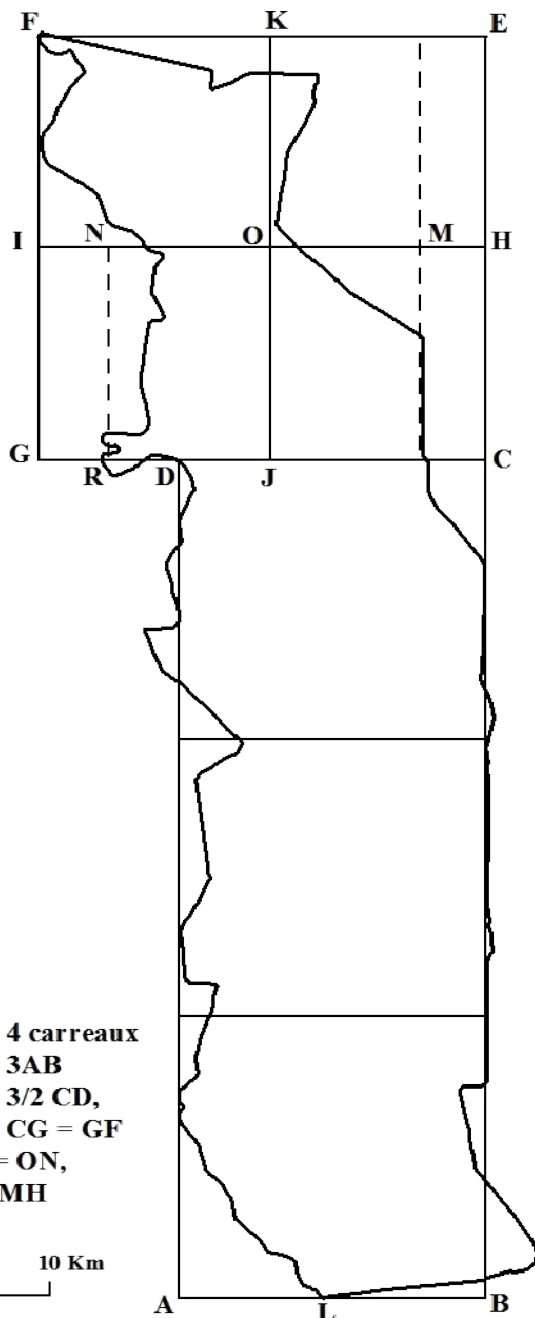




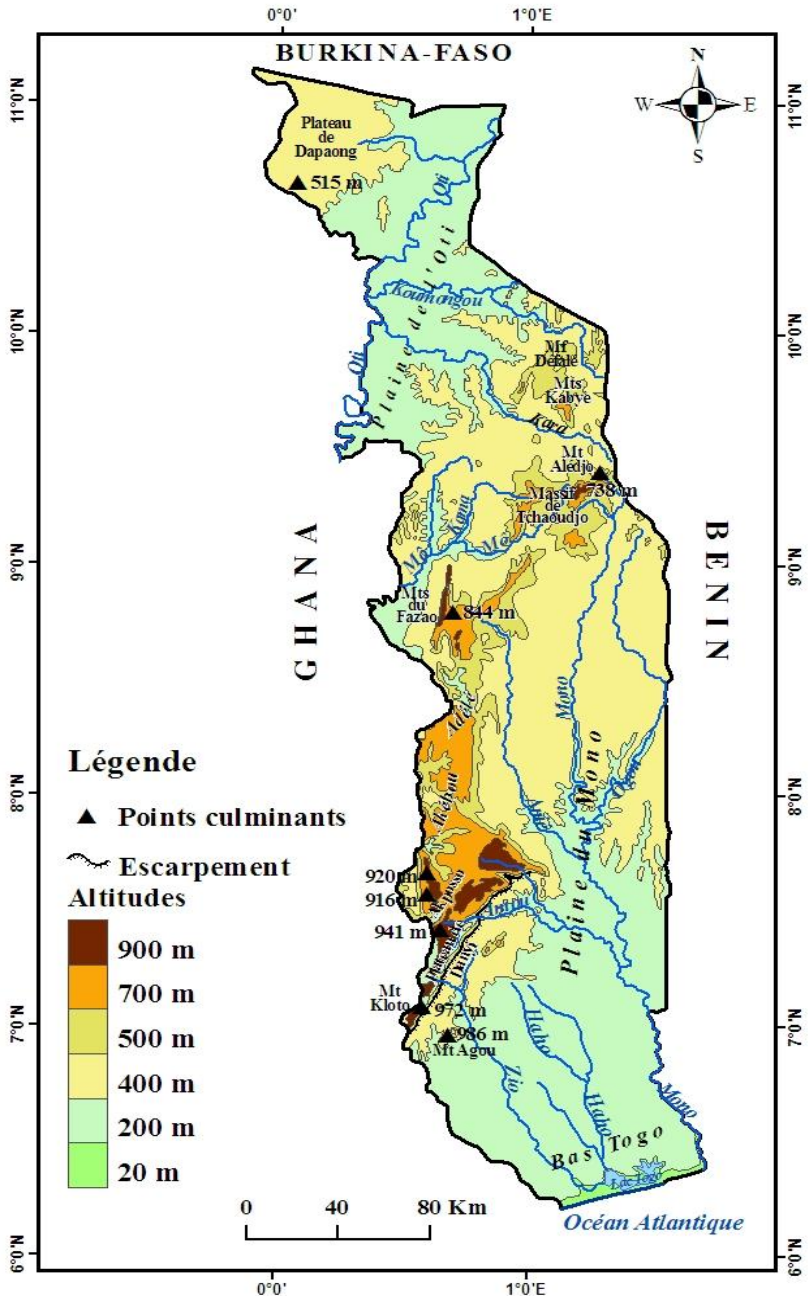
# CARTE AGRICOLE DE L'AFRIQUE OCCIDENTALE SOUDANO-SAHÉLIENNE



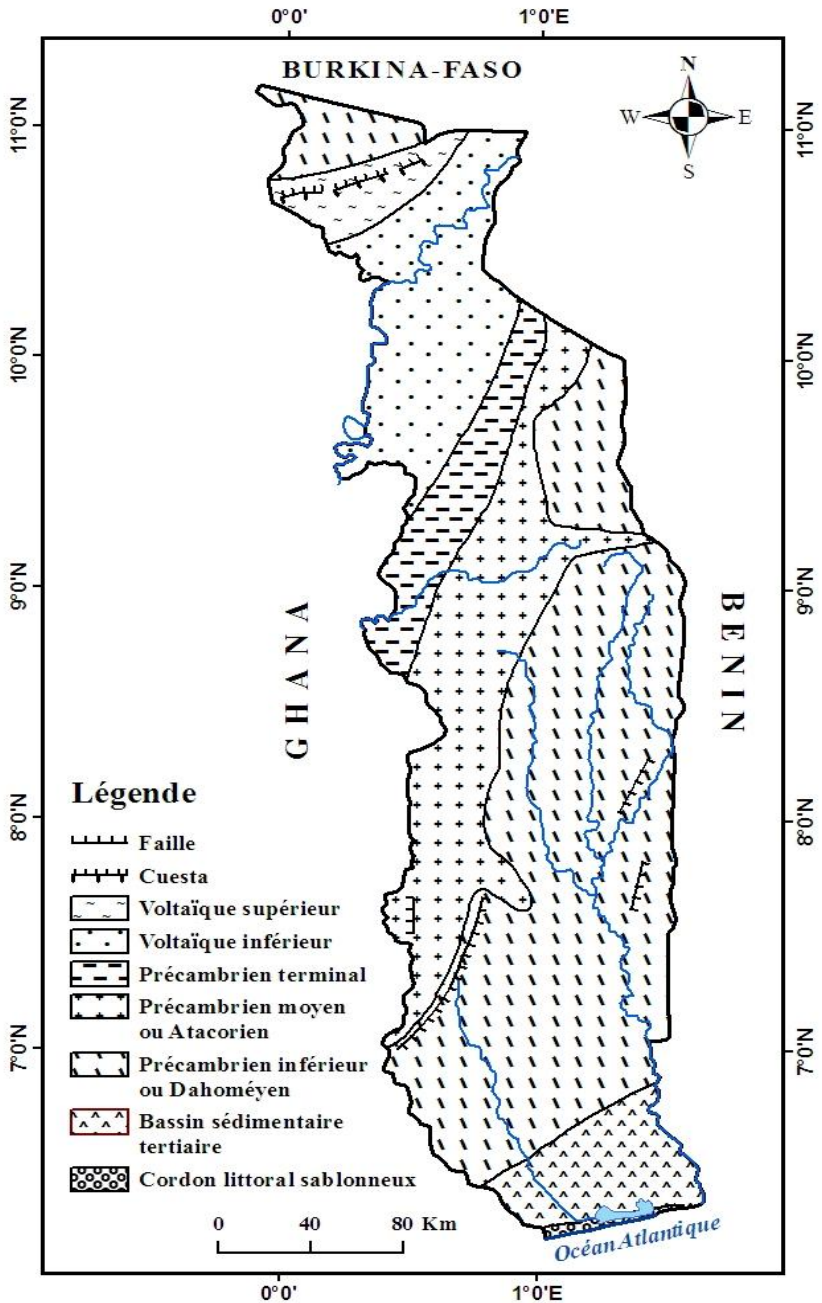
# CARTOGRAPHIE DU TOGO



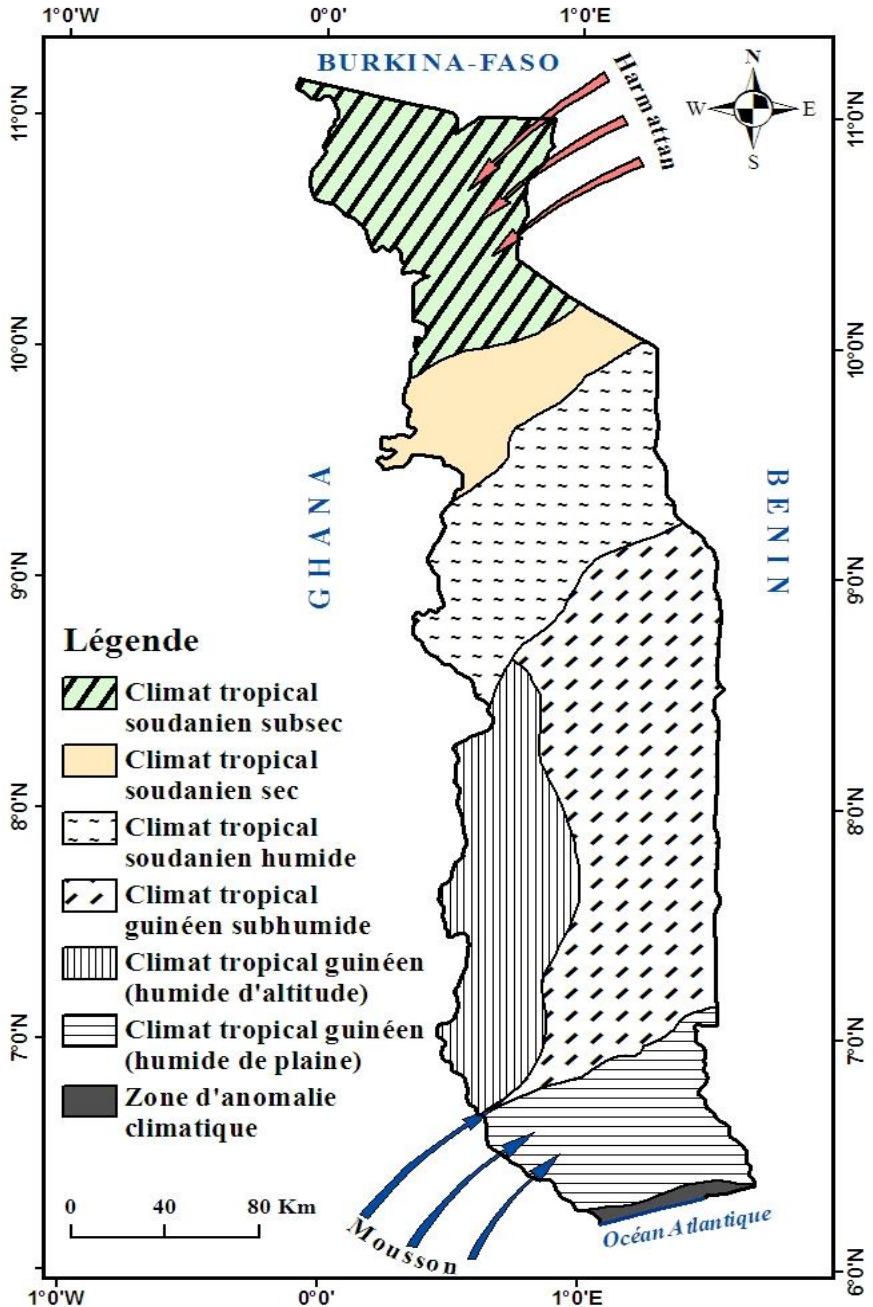
# CARTE DU RELIEF DU TOGO



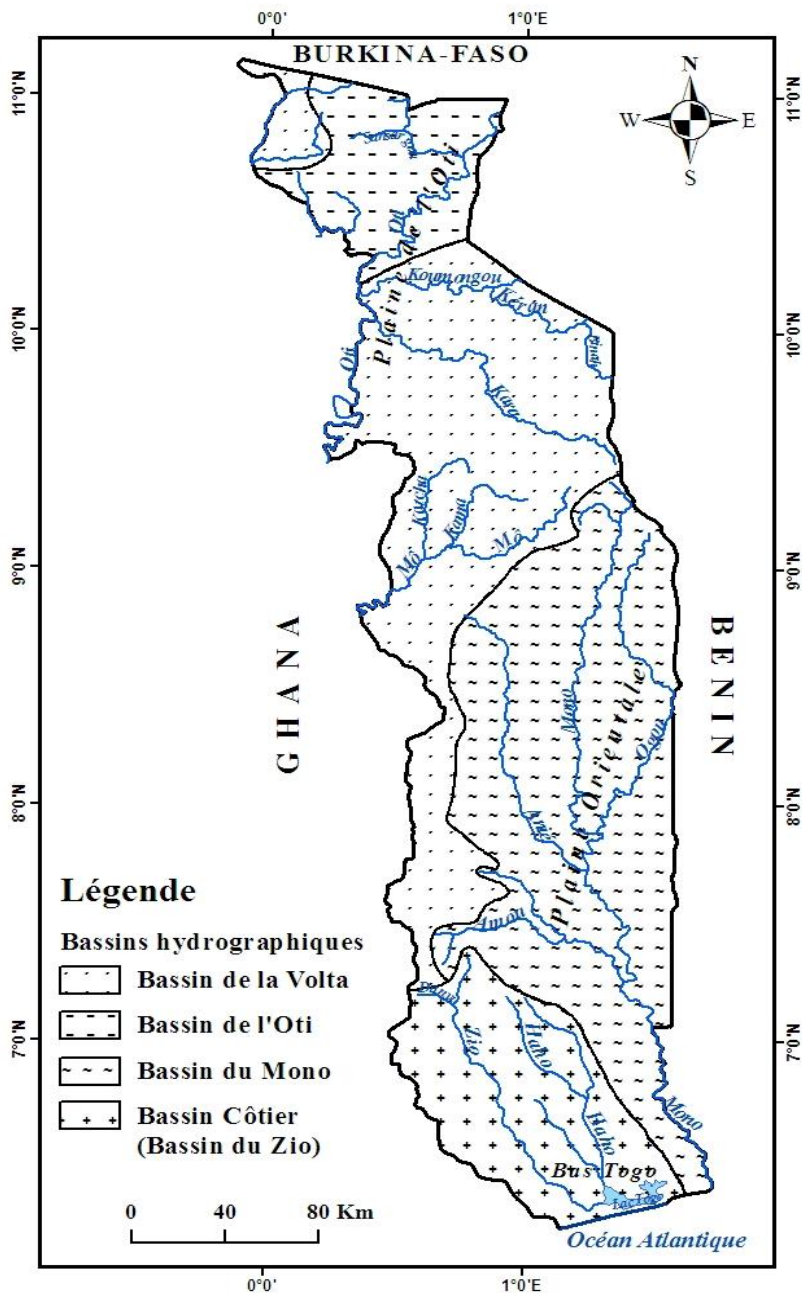
# CARTE GÉOLOGIQUE DU TOGO



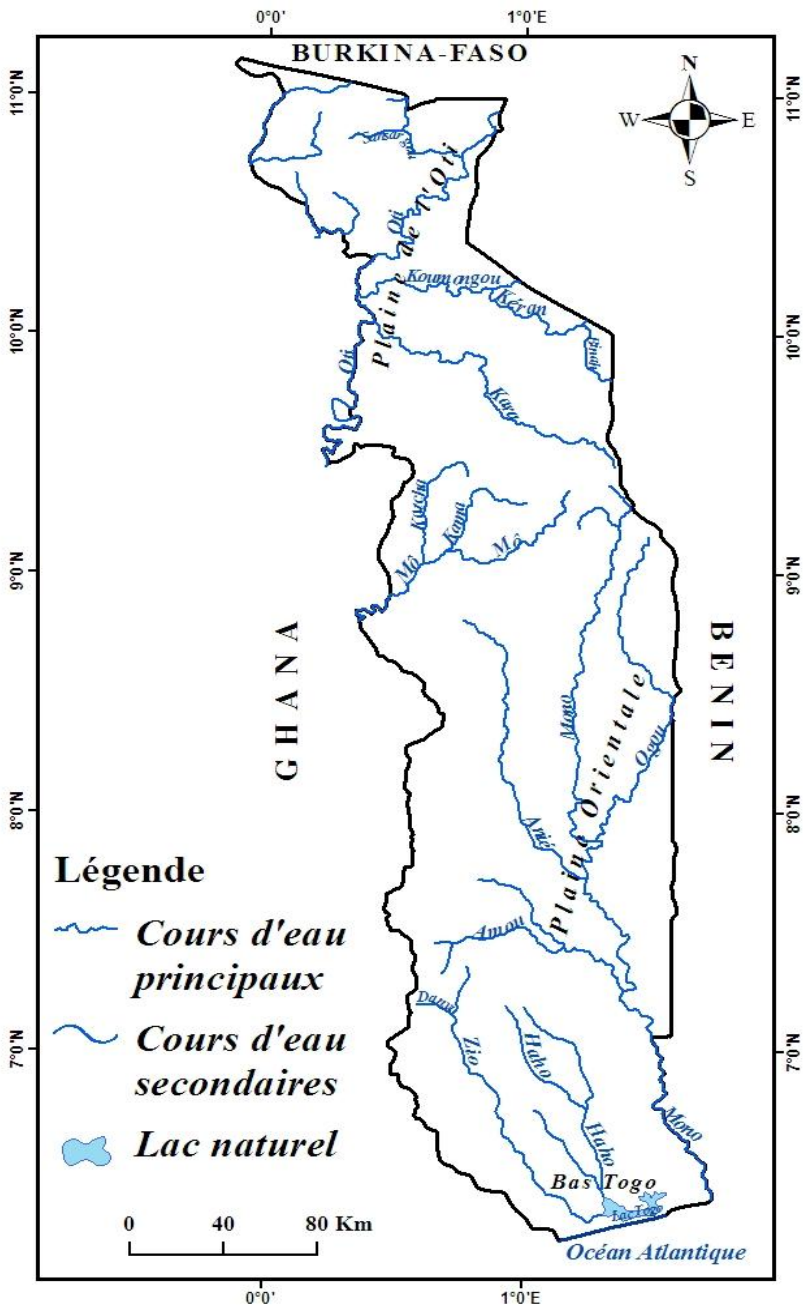
# CARTE CLIMATIQUE DU TOGO



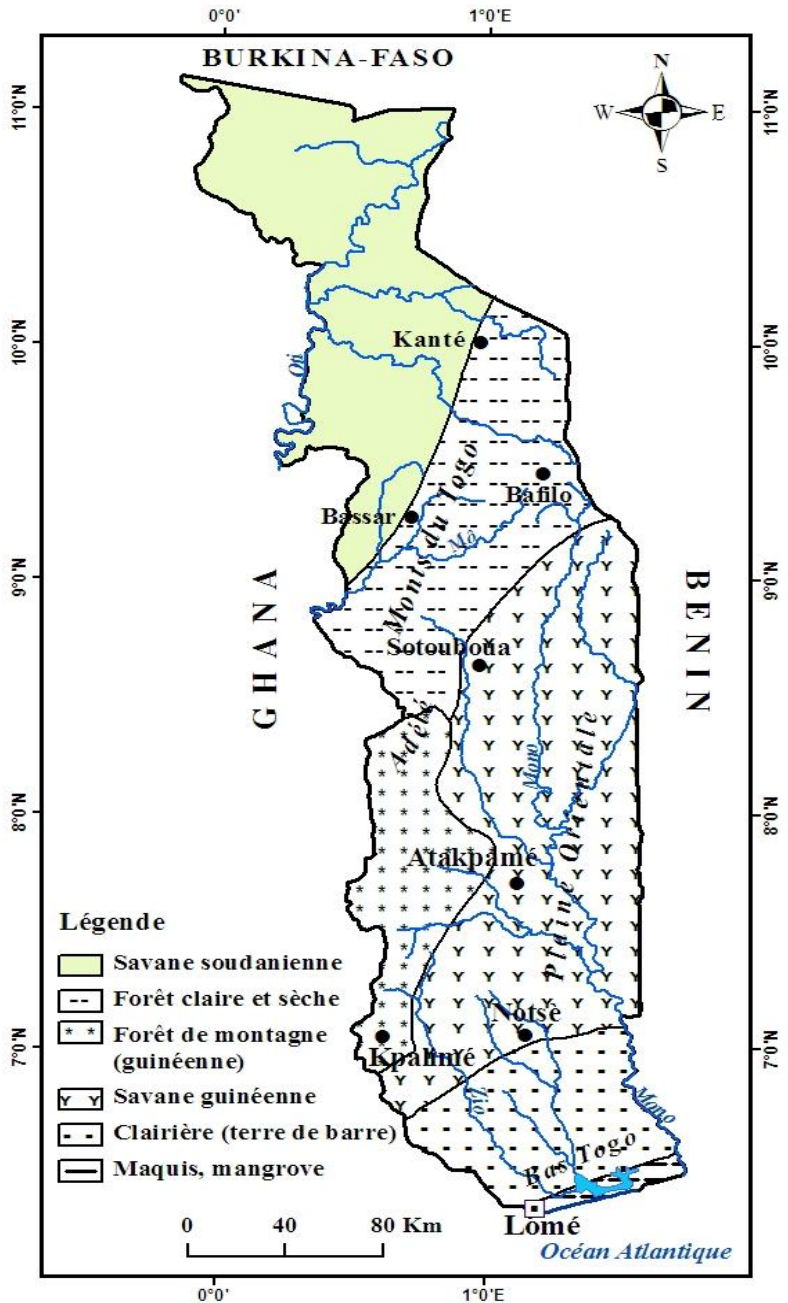
# CARTE HYDROGRAPHIQUE DU TOGO



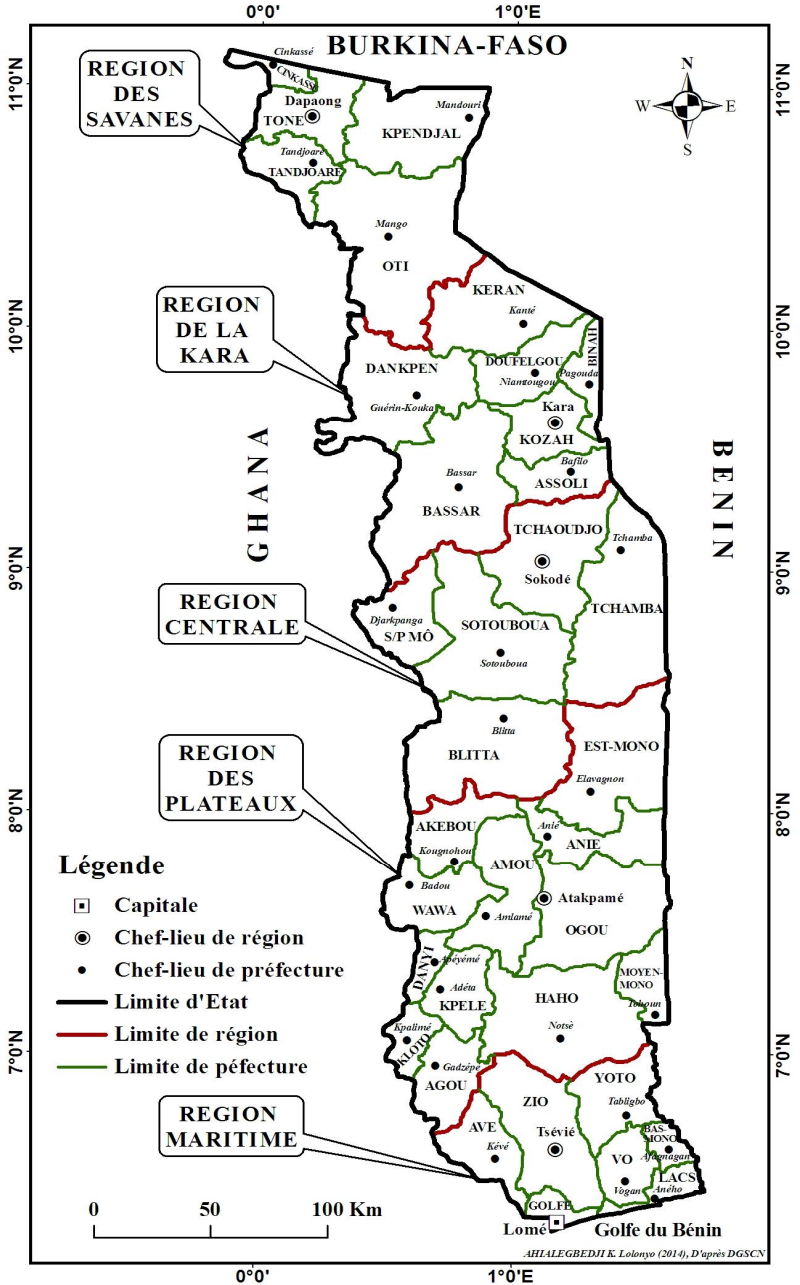
# CARTE DES PRINCIPAUX COURS D'EAU DU TOGO



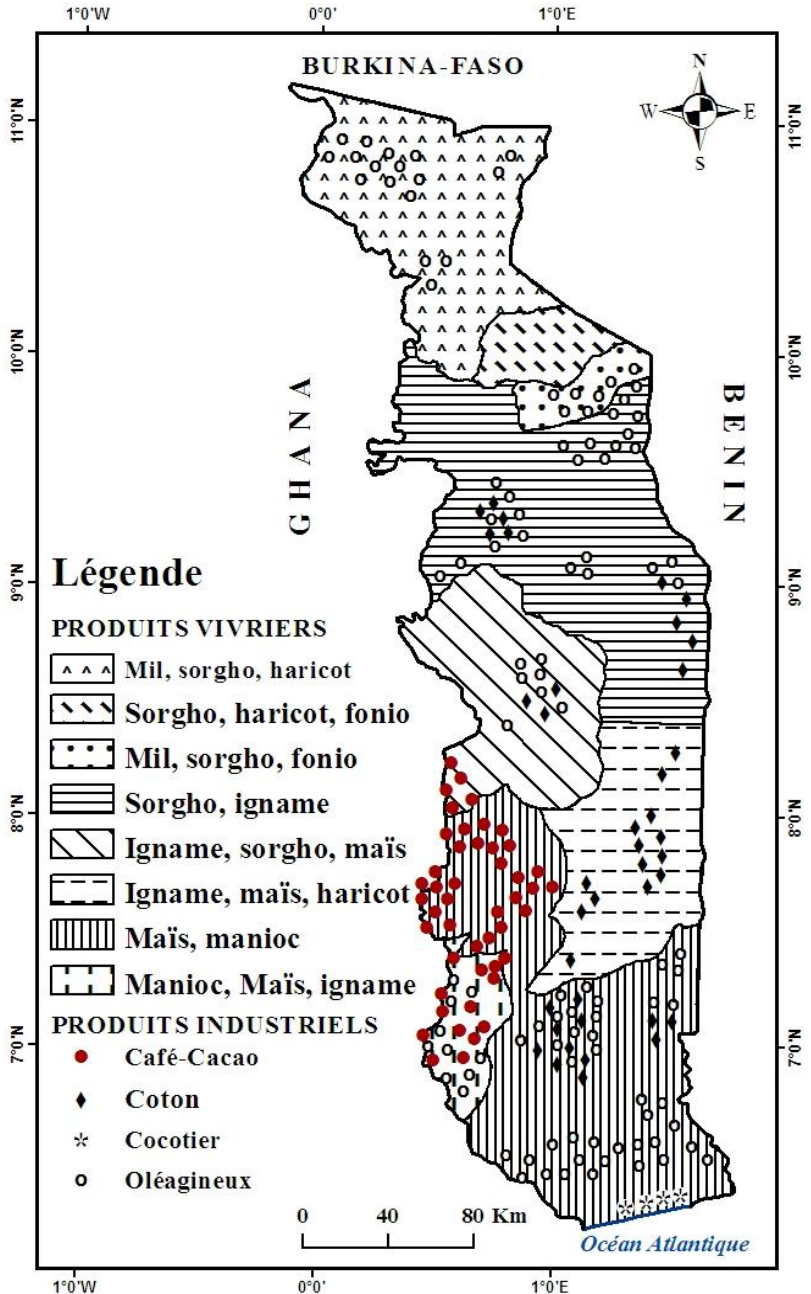
# CARTE DE LA VÉGÉTATION DU TOGO



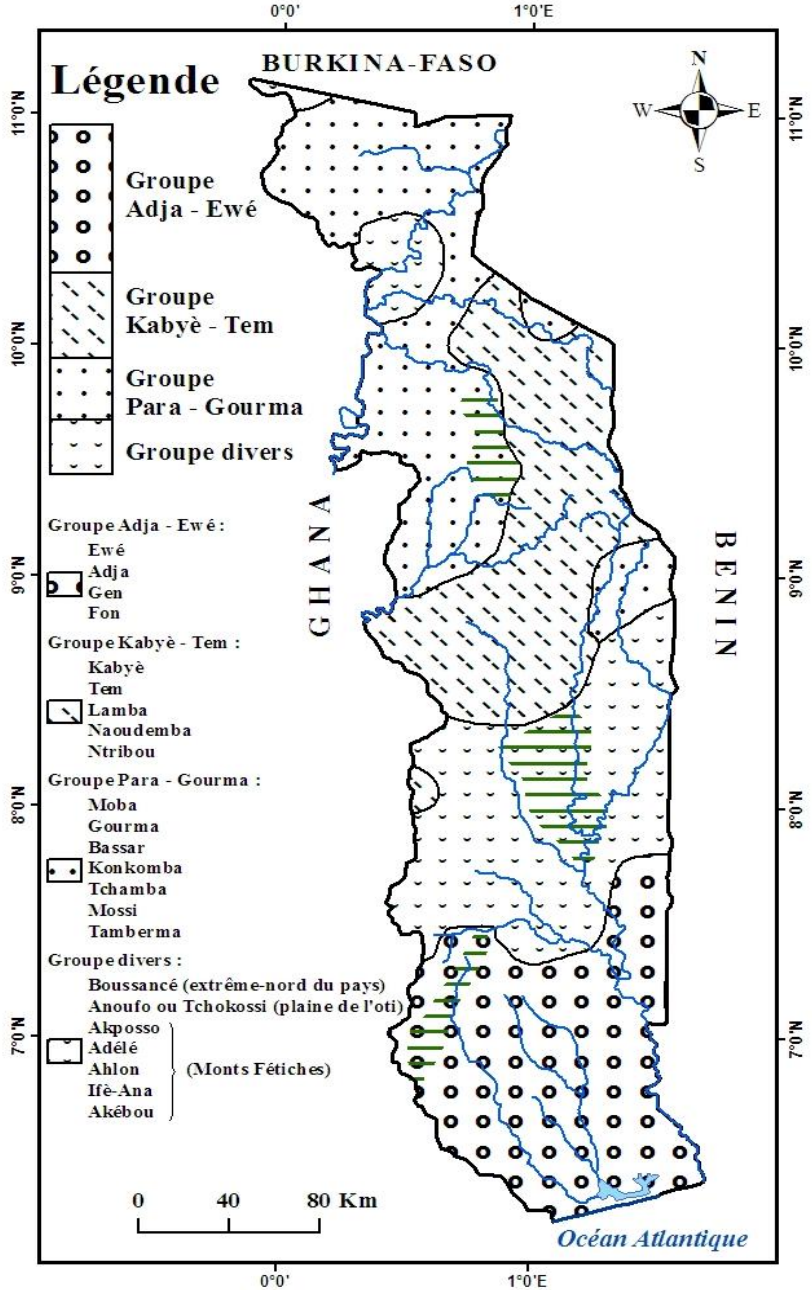
# CARTE ADMINISTRATIVE DU TOGO



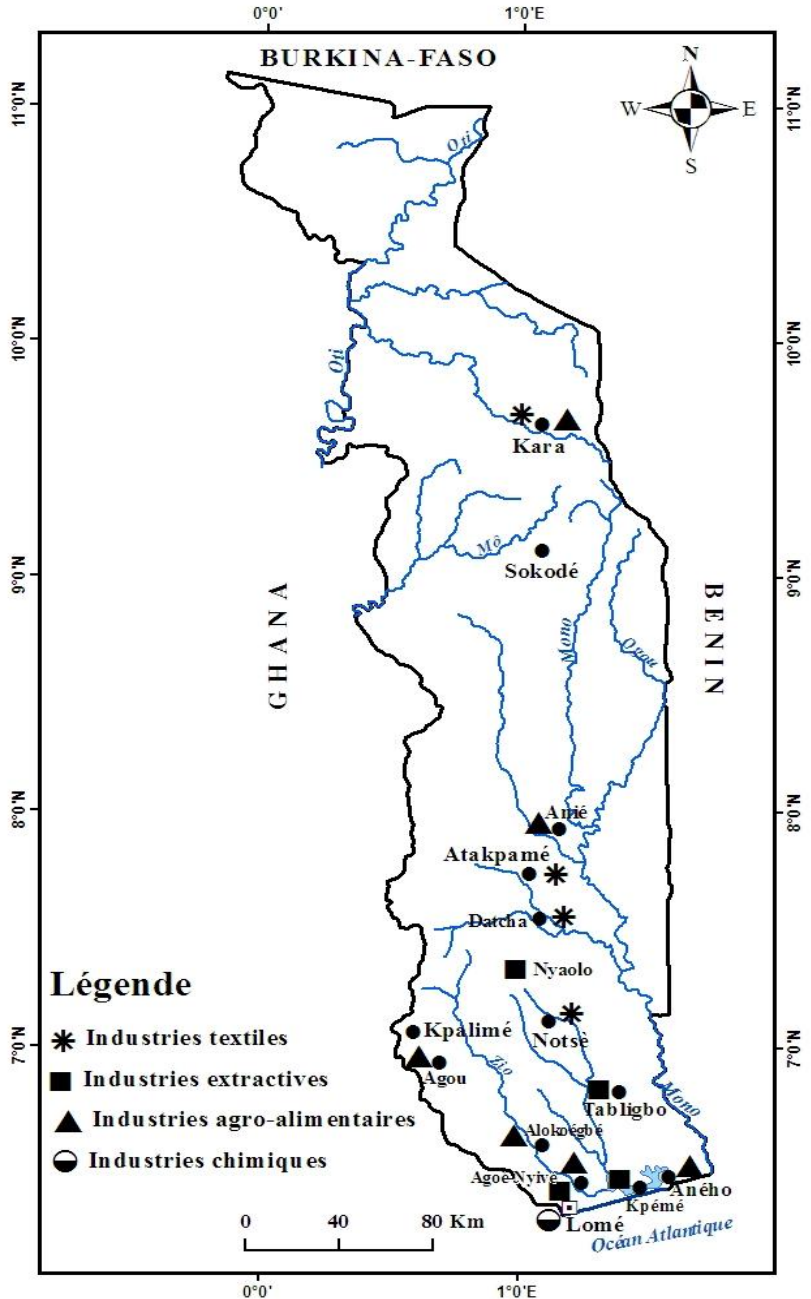
# CARTE DES PRODUITS AGRICOLES DU TOGO



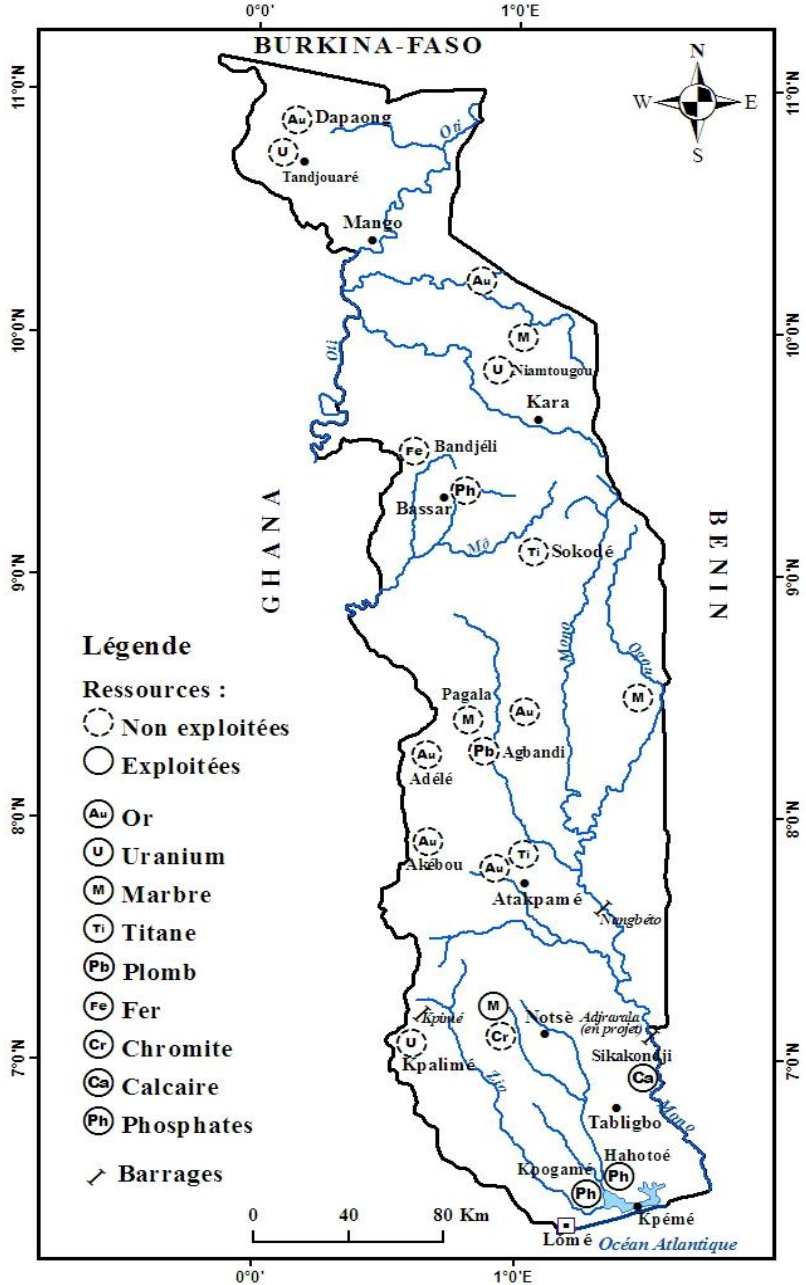
# CARTE ETHNIQUE DU TOGO



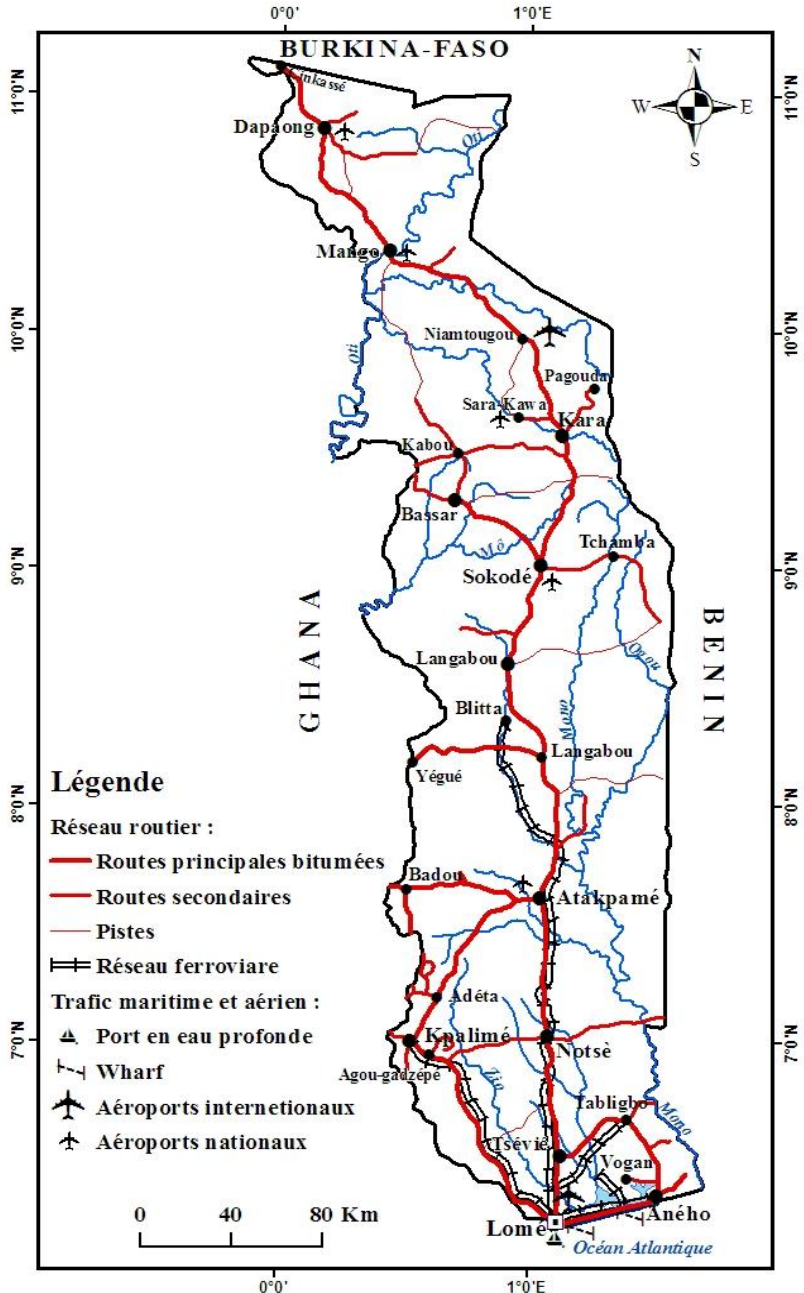
# CARTE INDUSTRIELLE DU TOGO



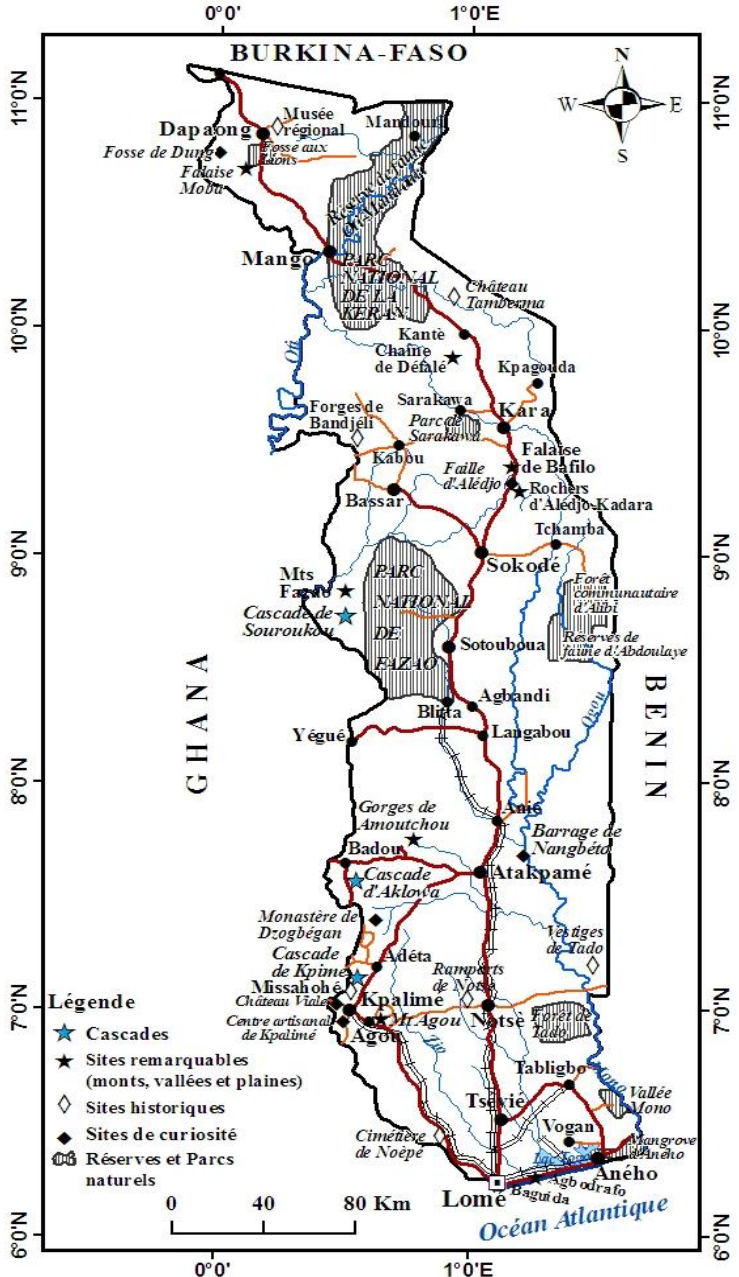
# CARTE DES RESSOURCES MINIÈRES ET ÉNERGÉTIQUES DU TOGO



# CARTE DES VOIES DE COMMUNICATION DU TOGO



# CARTE DE QUELQUES SITES TOURISTIQUES DU TOGO



# SUJETS D'ÉVALUATION

## HISTOIRE

1. Sur une carte d'Afrique, localisez les foyers de résistance de Samory Touré, Béhanzin, Ménélik II.
2. Sur une carte d'Afrique, tracez les itinéraires des explorateurs suivants : René Caillé, Livingstone, S. Brazza, Stanley, Nachtigal.
3. Sur une carte du Togo sous les Allemands (Togo-Allemand), localisez les principaux foyers de résistance.

## GEOGRAPHIE

1. Sur un fond de carte, indiquez les principales zones climatiques du continent africain.
2. Sur une carte d'Afrique aux contours bien tracés, placez les éléments suivants :
  - Les montagnes : le mont Cameroun, le Drakensberg, le Ruwenzori, le Kilimandjaro, le mont Kenya, l'Atlas, le Fouta Djalon, l'Adamaoua ;
  - Les cours d'eau : le Nil, le Niger, la Volta, le Zambèze, le Sénégal et le Congo ;
  - Les barrages : Assouan, Akossombo, Kaindji, Cabora-Bassa, Namantali, Inga, Kariba ;
  - Les lacs : Victoria, Tanganyika, Malawi.
3. Sur une carte d'Afrique, établissez et localisez les villes suivantes : Johannesburg, Le Caire, Addis-Abeba, Casablanca, Lomé, Kinshasa, Accra, Abidjan, Ouagadougou, Dakar, Tripoli, Tunis, Bamako, Niamey et Monrovia.

4. Sur une carte aux contours bien tracés, montrez que l'Afrique possède d'énormes atouts pour son industrialisation.
5. Sur une carte d'Afrique occidentale Humide et Côtière, indiquez les différents pays, leur capitale respective, les ressources minières (or, zinc, étain, phosphate, fer, plomb et pétrole) et les cultures (café-cacao, coton, arachide, mil et sorgho).
6. Sur une carte d'Afrique occidentale Soudano-Sahélienne :
  - Délimitez les pays que la composent ;
  - Indiquez dans chacun de ces pays les cultures suivantes : le coton, le riz, le maïs, le mil et le sorgho ;
  - Localisez les ressources minières suivantes : sel, fer, cuivre, uranium, phosphate.
7. Sur une carte du Togo, délimitez les régions économiques, indiquez les chefs-lieux de régions, localisez ensuite les principales industries et la route internationale N°1.
8. Sur une carte du Togo, placez :
  - Les cours d'eau : Mono, Oti, Zio, Ogou, Kara et Koumongou ;
  - Le lac Togo ;
  - Les ressources minières exploitées ;
  - Les barrages : Nangbéto et Kpimé ;
9. Sur un fond de carte aux contours bien définis, délimitez la végétation du Togo
10. Sur une carte contours bien tracés, montrez les principales zones climatiques du Togo.