



Ecole La Madone

PRESCOLAIRE-PRIMAIRE - SECONDAIRE

Quartier Agbalépédogan - BP : 81034 Lomé - TOGO

Tél : (+228) 22 25 88 96 / 22 51 26 86 / 90 01 14 82

e-mail info@ecole-lamadone.net - site web : www.ecole-lamadone.net

Année scolaire : 2025-2026

Durée : 2H

Classe : Troisième

BEPC BLANC N°3

EPREUVE D'EDUCATION CIVIQUE ET MORALE

EXERCICE 1 : 8 pts

Lors des élections sénatoriales en février 2025 au Togo, une autorité politique a déclaré au cours d'une émission sur une chaîne de la place ce qui suit : « Les élections sont l'aboutissement d'un long processus. Il revient à la CENI et aux partis politiques de jouer leur rôle pour une élection apaisée et acceptée par tous. En outre, les médias ont un rôle important dans le processus électoral ». M. ISIDORE qui ne sait à quoi l'autorité fait vraiment allusion se tourne vers toi sachant que tu es élève en classe de 3^e pour d'amples explications. A partir de tes connaissances et de tes cours reçus réponds à la sollicitation de ISIDORE en :

Consigne 1 : lui décrivant dans une production structurée non seulement les étapes d'une élection mais aussi son importance.

Consigne 2 : lui relevant le rôle des médias dans une démocratie d'une part puis les risques de dérapages liés à la mauvaise communication d'autre part.

	Pertinence	Correction	Cohérence	Perfectionnement
Consigne 1	1pt	1pt	1pt	1pt
Consigne 2	1pt	1pt	1pt	1pt

EXERCICE 2 : 6 pts

A. Choisis la bonne réponse. (0,25 pt X 4 = 1 pt)

1. Les moteurs de recherche les plus populaires sont (a-Whatsapp ; b-Google ; c-YouTube ; d-Yahoo).
2. (a-CRETFP ; b- BTS ; c- LETP) sont des centres de formation professionnelle au Togo.
3. Lorsqu'une collectivité territoriale mène des actions en complémentarité à celles exercées par l'Etat, on parle de compétence (a. Propre ; b. Transférée ; c. Partagée).
4. La constitution Togolaise de la Cinquième République a été adoptée par voie (a-Référendaire ; b- Populaire ; c- Parlementaire).

B/ Réponds par vrai ou faux aux affirmations suivantes. (0,25 pt X 4 = 1 pt)

5. Le genre est une construction sociale qui varie selon les époques.
6. La démocratie à l'école signifie que l'élève peut faire tout ce qu'il veut.
7. Les délégués de classe n'ont pas de voix lors de l'élaboration du règlement intérieur.
8. La promotion du tourisme est une compétence partagée entre l'Etat les collectivités territoriales.

Devise : Science & Conscience

C/ Relie par des flèches les éléments du Tableau A à ceux du Tableau B. (0,5 pt X 4 = 2 pts)

Tableau A
Alerte imminente
Epanouissement socio-économique des femmes
Compétence propre aux collectivités territoriales
Compétence partagée entre l'Etat et les collectivités territoriales

Tableau B
Exploitation des carrières de matériaux de construction
La contribution à l'organisation de la protection civile
Prévention des risques de catastrophes naturelles
Avantages de l'égalité et équité genre dans le développement d'un pays

D/ Complète le texte suivant par des mots appropriés (0,25 X 8=2pts)

La constitution en vigueur au Togo est celle de la Cinquième.....a.....Elle a été adoptée par.....b.....le.....c.....et promulguée led.....par le président de la République.....e.....Le texte de cette constitution est composé de.....f.....préambule, ...g....titres et ...h.....articles. Elle est complétée par une annexe de 25 articles portant déclaration solennelle des droits fondamentaux des personnes et des citoyens.

EXERCICE 3 : 6 pts

- 1- Définis : SAP ; l'extrémisme violent ; les mass médias; la juxtaposition des territorialités. (0,5 pt X 4 = 2 pts)
- 2- Montre à travers deux exemples l'importance de la formation professionnelle. (0,25 X 2= 0,5pt)
- 3- Par deux exemples, montre l'importance de la constitution. (0,25 X 2= 0,5 pt)
- 4- La loi n°2019-006 du 26 juin 2019 sur la décentralisation et les libertés locales du Togo définit les compétences propres aux collectivités territoriales ; les compétences partagées entre les collectivités territoriales et l'Etat ; les compétences transférées par l'Etat aux collectivités territoriales et les compétences relevant uniquement du domaine de l'Etat.
 - a- Qu'entend-t-on par compétences propres aux collectivités territoriales ? Compétences partagées entre les collectivités territoriales et l'Etat ? (0,5 pt X 2= 1 pt)
 - b- Enumère une compétence partagée des communes et une compétence partagée des régions dans le domaine de l'éducation et de la formation professionnelle.(0,5 X 2= 1 pt)
- 5- Relève quatre bonnes pratiques en matière de gestion et de protection contre les risques de catastrophes naturelles. (0,25 X 4= 1pt)



Ecole La Madone

PRESCOLAIRE-PRIMAIRE - SECONDAIRE

Quartier Agbalépédogan - BP : 81034 Lomé - TOGO

Tél : (+228) 22 25 88 96 / 22 51 26 86 / 90 01 14 82

e-mail info@ecole-lamadone.net- site web : www.ecole-lamadone.net

Année scolaire 2025-2026

BEPC BLANC N°3 EPREUVE D'AGRICULTURE

Classe : 3^e

Durée : 2 heures

Exercice 1 Situation problème (8pts)

L'élevage traditionnel est extensif, basé sur des méthodes ancestrales tandis que l'élevage moderne, intensif et industriel, utilise des technologies, une sélection génétique et une alimentation contrôlée pour maximiser la rentabilité. Il est important de savoir qu'aujourd'hui, l'élevage moderne prend de la place au détriment de l'élevage traditionnel.

Consigne : En te servant de tes connaissances sur l'élevage, donne les caractéristiques de l'élevage traditionnel, celles de l'élevage amélioré en précisant les avantages de cette dernière.

Exercice 2 (6pts)

A/ Sans reproduire le tableau, relie les éléments de la colonne A à ceux de B. (0,25×10=2,5pts)

Techniques culturales	Définitions
1/ Paillage	a/ Consiste à changer les cultures d'un terrain après chaque saison
2/ Binage	b/ Diviser le champ en plusieurs parcelles.
3/ Rotation	c/ Consiste à étendre une couche de paille ou de matières végétales sur le sol
4/ Assolement	d/ Consiste à briser la croûte de terre qui se forme à la surface du sol
5/ Tuteurage	e/ Consiste à ramener de la terre au pied des plantes.
6/ Sarclage	f/ Consiste à enlever les plantes en surnombre d'un semis trop serré
7/ Buttage	g/ Système de support pour soutenir les plantes grimpantes
8/ Démariage	h/ Consiste à supprimer les mauvaises herbes parmi les cultures
9/ Association des cultures	i/ Consiste à couper au tiers les racines et les feuilles
10/ Habillage	j/ Consiste à semer sur une même surface deux ou trois variétés de plantes qui s'entraident et qui ont des besoins complémentaires.

B/ Réponds par vrai ou faux aux affirmations suivantes. (0,25×4=1pt)

1. La cuniculiculture est l'élevage des abeilles.
2. Le système agropastoral est l'association de l'élevage et de la production végétale.
3. La destruction des micro-organismes dans le sol est une conséquence de l'utilisation des engrais chimiques.
4. La culture fourragère est la culture des plantes destinées à la culture des arbres fruitiers.

C/ Sans recopier le texte, complète-le en te servant des chiffres de « 1 à 10 » (0,25×10=2,5pts)

La multiplication végétative est la reproduction des plantes faite par l'utilisation des organes ou par des fractions d'organes capables de régénérer une plante ou bien par l'association forcée de deux plantes. Le ...1... consiste à planter un morceau de la plante portant des bourgeons. Exemple : ...2... Le ...3... consiste à enterrer un rameau aérien pour qu'il prenne racine. Exemple : ...4... Le ...5... consiste à séparer un rejet du pied mère. Exemple : ...6... La ...7... consiste à séparer les plantes individuelles qui composent chaque touffe. On enlève chaque plante avec ses propres racines et on le repique. Exemple : ...8... Le ...9... consiste à insérer un bourgeon d'une plante dans une autre plante. Exemple : ...10...

Exercice 3 (6pts)

1. Définis les sigles suivants : DRDR ; PROPTA ; UPRONA. (0,5×3=1,5pt)
2. Quelle sont l'importance écologique et l'importance économique des arbres. (2pts)
3. Cite les acteurs de la dégradation du sol. (1,5pts)
4. Enumère une méthode de stockage traditionnel et une méthode de stockage amélioré. (1pt)

Devise : SCIENCE & CONSCIENCE



Ecole La Madone

PRESCOLAIRE-PRIMAIRE - SECONDAIRE

Quartier Agbalépédogan - BP : 81034 Lomé - TOGO

Tél : (+228) 22 25 88 96 / 22 51 26 86 / 90 01 14 82

e-mail info@ecole-lamadone.net - site web : www.ecole-lamadone.net

Année scolaire : 2025-2026

Durée : 2 H

Classe : Troisième

BEPC BLANC N° 3 / MAI EPREUVE D'HISTOIRE-GEOGRAPHIE

EXERCICE 1 (8 pts)

Tu as pris part à une excursion organisée par ton établissement scolaire. Au cours de cette sortie, vous avez, avec l'accompagnement d'un guide touristique et de certains enseignants, visité plusieurs sites touristiques de la région des Plateaux dont le mémorial allemand de Chra à Wahala. Sur ce dernier site, le guide a pris le soin de rappeler les différentes étapes de la guerre jusqu'à la capitulation de l'Allemagne. A la fin de la journée, bien qu'elle a participé à cette sortie pédagogique, Fabienne, non seulement ignore l'intérêt du tourisme, mais elle n'a rien compris aussi sur le mémorial allemand de Chra. Puisque le professeur d'Histoire-Géographie a exigé des rapports individuels à tous les élèves, Fabienne se rabat sur toi afin de pouvoir produire son rapport.

Consigne 1 : Dans un devoir succinct, présente les événements importants, et les conséquences de la première guerre mondiale au Togo.

Consigne 2 : Après avoir présenté quelques atouts touristiques du Togo, expose l'intérêt du tourisme pour le développement du Togo.

	Pertinence	Correction	Cohérence	Perfectionnement
Consigne 1	1,5 pts	1 pt	1 pt	0,5 pt
Consigne 2	1,5 pts	1 pt	1 pt	0,5 pt

EXERCICE 2 (6 pts)

A. Réponds par vrai ou faux aux affirmations suivantes : (0,5 pt X 4 = 2 pt)

1. Au Togo, les partis du courant progressiste avaient milité pour l'indépendance immédiate.
2. L'anomalie climatique du bas-Togo se manifeste par une abondance des pluies.
3. Pour la mise en valeur des colonies, les impérialistes ont instauré les taxes et les travaux forcés.
4. Les produits d'exportation du Togo sont dominés par les produits manufacturés.

B. Choisis et recopie la bonne réponse : (0,5 pt X 4 = 2 pts)

1. Le Togo est traversé par la chaîne des monts du Togo composée de trois unités, dont l'unité centrale constituée : (a. des monts Défalé et des monts Kabyè ; b. des monts Fazao-Malfakassa, des monts Bariba-Bassar et du massif de Tchaoudjo ; c. des plateaux Adélé, Akposso et Akébou).
2. Le mouvement impérialiste est une politique de (a. résistance à la conquête coloniale ; b. domination des Etats forts sur les Etats faibles ; c. riposte des Etats faibles contre les Etats forts).

Devise : Science & Conscience

3. Lors de l'invasion coloniale, les Allemands ont été confrontés à deux formes de résistances : (a. la résistance violente et la résistance des peuples ; b. la résistance des souverains et la résistance des peuples ; c. la résistance pacifique et la résistance violente).
4. Le tourisme participe au dynamisme économique du Togo par : (a. la construction des infrastructures ; b. la dépravation des mœurs ; c. la promotion de la culture locale).

C. Complète le texte ci-dessous sans le recopier avec les termes appropriés. (0,5 pt X 4 = 2 pts)

Malgré les potentialités dont dispose l'--- a --- togolaise, la production énergétique du pays reste largement en-deçà des besoins nationaux et ne se limite qu'à la production de l'--- b --- fournie par les barrages hydroélectriques. Il en va de même pour l'--- c ---, considérée comme priorité des priorités depuis 1970 par l'Etat, qui peine à se développer du fait des --- d --- qui restent encore à lever.

EXERCICE 3 (6 pts)

1. Relève trois (03) facteurs explicatifs de l'anomalie climatique du Bas-Togo. (0,5 pt X 3 = 1,5 pt)
2. a. Que vous rappelle la date du 26 juin 1945 ? (0,5 pt)
b. Quelle est la conférence qui a abouti à cet événement ? (0,5 pt)
3. a. Enumère deux objectifs de l'ONU. (0,5 pt X 2 = 1 pt)
b. L'ONU a-t-elle réussi dans sa mission de maintien de la paix ? Justifie ta réponse. (0,5 pt)
4. Sur une carte du Togo-allemand au contour bien dessiné, représente : (2 pt)
 - le foyer de résistance des Bassar-konkomba ;
 - deux lignes ferroviaires : la ligne du coprah et la ligne de café cacao ;
 - l'hôpital Reine-Charlotte.



Ecole La Madone

PRESCOLAIRE-PRIMAIRE - SECONDAIRE

Quartier Agbalépédogan - BP : 81034 Lomé - TOGO

Tél : (+228) 22 25 88 96 / 22 51 26 86 / 90 01 14 82

e-mail info@ecole-lamadone.net - site web : www.ecole-lamadone.net

Classe : 3^e

Durée : 2 heures

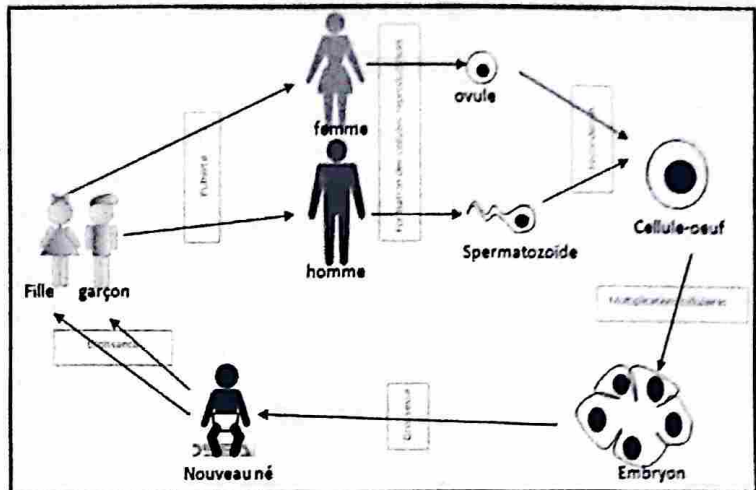
Année scolaire 2025-2026

BEPC BLANC N°3

EPREUVE DES SCIENCES DE LA VIE ET DE LA TERRE

Partie A : Items à réponses élaborées (08 pts)

Diane est une élève albinos en classe de CMI. Elle est la benjamine d'une famille de quatre enfants dont elle est la seule qui présente ce trait physique. Elle a une peau pâle qui ne bronze pas, ce qui la rend extrêmement vulnérable aux coups de soleil ; ses cheveux, sourcils et cils sont blancs. Depuis très petite, elle souffre du syndrome de Nystagmus (mouvements involontaires et saccadés des globes oculaires) et des problèmes de vue constants avec une forte sensibilité à la lumière vive. Diane interroge son maître de classe pour connaître l'origine de son albinisme. Celui-ci lui dit que l'albinisme est une maladie héréditaire dont la transmission est liée à la fécondation et aux patrimoines génétiques des parents. Elle viens vers toi pour mieux comprendre les propos de son maître.



A partir de l'exploitation du document ci-contre et de tes connaissances, **Consigne 1** : Décris la reproduction sexuée chez l'Homme. **Consigne 2** : Explique à Diane le mécanisme de la transmission des caractères héréditaires et l'origine de son albinisme.

Elle viens vers toi pour mieux comprendre les propos de son maître.

A partir de l'exploitation du document ci-contre et de tes connaissances,

Consigne 1 : Décris la reproduction sexuée chez l'Homme. **Consigne 2** : Explique à Diane le mécanisme de la transmission des caractères héréditaires et l'origine de son albinisme.

Pertinence : 1,25pt x 2 ; **Correction** : 1,25pt x 2 ; **Cohérence** : 1pt x 2 ; **Perfectionnement** : 0,5pt x 2.

Partie B : Items à réponses courtes (06 pts)

I-/ Le tableau ci-dessous est relatif aux aliments simples, aux enzymes et aux produits de la transformation de ces aliments.

Aliments simples	Enzymes	Produits de transformation
1- Protides	A- Sucrases	I- Glucose
2- Amidon cuit	B- Protéases	II- Acides aminés
3- Polypeptides	C- Maltase	III- Maltose
4- Lipides	D- Lipases	IV- Polypeptides
5- Sucres simples	E- Peptidases	V- acides gras
6- maltose	F- amylase	

Associe chaque aliment simple à son enzyme et au produit de sa transformation, en utilisant les chiffres, les lettres et les chiffres romains. Exemple : 6-G-V (1,5pt)

II-/ Le tableau ci-dessous présente des méthodes et moyens contraceptifs ainsi que leurs rôles.

METHODES ET MOYENS CONTRACEPTIFS	ROLES

Devise : SCIENCE & CONSCIENCE

A-Spermicide	1-Empêche la nidation de l'embryon
B-Méthode des températures	2-Empêche le dépôt du sperme dans les voies génitales de la femme
C-Condom	3-Empêche l'ovulation
D-Méthode Ogino-Knaus	4-Détermine le jour de l'ovulation par la prise quotidienne de la température rectale de la femme
E-Pilule	5-Détermine la période fertile de la femme
F-Stérilet	6-Détruit les spermatozoïdes à l'entrée du col de l'utérus

Associe chaque méthode ou moyen contraceptif à son rôle, en utilisant les chiffres et les lettres. Exemple : G-7 (1,5pt)

III-/ Complète le texte suivant sans le recopier avec des mots et expressions qui conviennent. (1,5pt)

Les roches et les ressources minières du Togo présentent divers intérêts pour le pays. C'est l'exemple du ...1... qui est utilisé pour la fabrication du ciment, du ...2... qui est utilisé dans la décoration et la fabrication des carreaux, des...3... qui servent à la fabrication des engrais et des acides et du...4... qui est utilisé pour la fabrication des houes et coupe-coupe.

Les constituants anormaux de l'urine sont5..... Le mauvais fonctionnement des reins peut entraîner l'élimination des protides dans l'urine : on parle de la6.....

IV-/ Corrige les fausses affirmations parmi les propositions suivantes. (1,5pt)

1°) Les maladies héréditaires se transmettent toujours des parents aux descendants.

2°) Toutes les cellules de l'espèce humaine possèdent 23 paires de chromosomes.

3°) Des gènes sont dits récessifs s'ils s'expriment toujours chez les descendants.

4°) Le caryotype est l'ensemble des gènes d'une cellule ou d'une espèce.

5°) L'ADN est localisé dans le cytoplasme des cellules.

6°) Au cours de la fécondation, c'est le gamète femelle qui détermine le sexe du fœtus grâce à ses gonosomes X ou Y.

Partie C : Items traditionnels (06 pts)

1°) Réalise le schéma annoté de la coupe antéro-postérieure de l'œil. (2pts)

2°) Le schéma de la figure ci-contre intervient dans la réalisation d'un phénomène biologique essentiel.

a-) Annote le schéma et donne -lui un titre. (1pt)

b-) Sur une grenouille normale, on sectionne l'élément D et on pique l'extrémité de la patte.

b1-) La grenouille sent-elle la piqûre ?

Pourquoi ? (0,5pt)

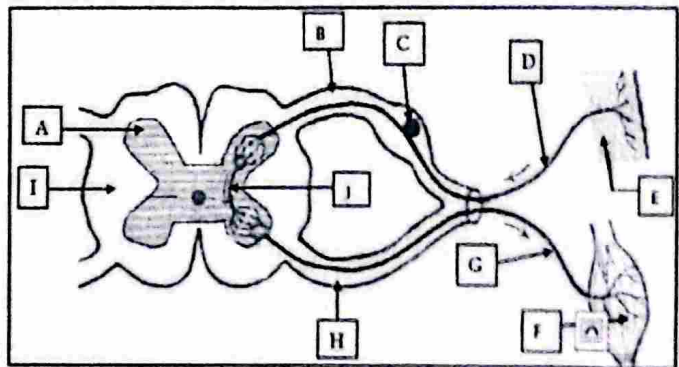
b2-) Peut-elle retirer la patte ? Pourquoi ? (0,5pt)

3°) Quatre élèves de ton établissement participent

à une opération de dons de sang. Ils obtiennent quelques jours plus tard leurs cartes de groupes avec des mentions différentes. Ils l'interrogent pour comprendre ces différentes mentions. Le tableau ci-contre illustre les résultats des tests de groupage de leur sang.

1°) Précise le groupe sanguin marqué sur chaque carte. (1pt)

2°) Propose pour chacun de ces élèves, les receveurs possibles. (1pt)



Groupe sanguin testé	Sérum test contenant les agglutinines		
	Anti-B	Anti-A	Anti-AB
Camaraade 1	●	●	●
Camaraade 2	●	●	●
Camaraade 3	●	●	●
Camaraade 4	●	●	●

● Sang non agglutiné

● Sang agglutiné



Ecole La Madone

PRESCOLAIRE – PRIMAIRE – SECONDAIRE

Quartier Agbalépédogan - BP : 81034 Lomé - TOGO

Tél : (+228) 22 25 88 96 / 22 51 26 86 / 90 01 14 82

e-mail info@ecole-lamadone.net - site web : www.ecole-lamadone.net

BEPC BLANC N°3 EPREUVE DE MATHÉMATIQUES

Année scolaire 2025/2026

Durée : 2 heures

EXERCICE 1 (8 pt)

Après avoir corrigé les copies du devoir de mathématiques dans une classe de 40 élèves, le professeur remet la fiche de notes au délégué de la classe de troisième à qui il demande de lui présenter le bilan sous forme de diagramme en bâtons. Arrivé à la maison, le délégué constate qu'il a taché deux effectifs. Il les désigne par x et y comme l'indique la fiche. Il sait que la moyenne des notes à ce devoir est 8,5.

Notes	6	7	8	10	11	14
Effectifs	8	x	7	14	3	y

Consigne 1 : Sachant que tous les élèves ont composé, montre que les informations sur la fiche se traduisent par le système d'équations :
$$\begin{cases} x + y = 8 \\ x + 2y = 9 \end{cases}$$

Consigne 2 : Construis le diagramme en bâtons ; précise le mode de la série et détermine le pourcentage des élèves ayant obtenu au moins 9.

Echelle : 1 cm pour 2 élèves sur l'axe des effectifs.

(Toute trace de recherche, même inachevée, sera prise en compte.)

EXERCICE 2 (6 pt)

Partie A : Réponds par Vrai ou faux. (4 × 0,5 pt)

- Le nombre $\sqrt{3 + 2\sqrt{2}} \times \sqrt{3 - 2\sqrt{2}}$ est égal à 1.
- Le résultat de l'opération $A = \frac{3}{2} - \frac{10}{3} \times \frac{12}{5}$ est $-\frac{13}{2}$.
- Les droites $(D_1) : y = -3x + 5$ et $(D_2) : y = \frac{1}{3}x - 7$ sont perpendiculaires.
- Un cône de révolution de 10 m de hauteur et de 6 m de diamètre a pour volume $376,8 \text{ m}^3$.

Partie B : Choisis la bonne réponse. (4 × 0,5 pt)

- Les vecteurs $\vec{u} \left(\frac{3}{2}; 2 - \sqrt{3} \right)$ et $\vec{v} \left(-\frac{2}{3}; 2 + \sqrt{3} \right)$ sont :
a.) Colinéaires b.) Orthogonaux c.) Ni colinéaires, ni orthogonaux
- La droite (D) d'équation : $-3x + 2y - 1 = 0$ passe par le point
a.) $A(1; 1)$ b.) $B(1; -1)$ c.) $C(-1; -1)$
- Le couple solution du système d'équations : $\begin{cases} 5x - 3y = -4 \\ x - 2y = 2 \end{cases}$ est :
a.) $\{(-2; -2)\}$ b.) $\{(2; -2)\}$ c.) $\{(2; 2)\}$
- L'ensemble solution de l'inéquation : $5x + 7 \leq 8x - 5$ est :
a.) $S =]\leftarrow; 5]$ b.) $S =]\leftarrow; 4]$ c.) $S = [4; \rightarrow[$

Partie C : Complète les pointillés sans recopier le texte. (4 × 0,5 pt)

Une pyramide est régulière lorsque sa base est un ...a... régulier et ses faces latérales sont des triangles ...b... .

Dans un cercle, deux angles inscrits qui interceptent des arcs de même ...c... ont la même mesure.

Un angle aigu inscrit dans un cercle mesure 35° ; la mesure de l'angle au centre associé est de ...d... .

EXERCICE 3 (6 pt)

Partie A : h est une application affine telle que $h(1) = 3$ et $h(-2) = -3$.

- 1- Quel est le sens de variation de h ? Justifie. (0,75 pt)
- 2- Détermine l'expression de h sous la forme $h(x) = ax + b$. (0,75 pt)

Partie B : On donne l'expression littérale $A = 2x(3x - 4) - (4 - 3x)^2$.

- 1- Développe et réduis A . (0,5 pt)
- 2- Factorise A . (0,5 pt)
- 3- Soit la fraction rationnelle $Q = \frac{(3x-4)(-x+4)}{(4-x)(3x-2)}$.
 - a.) Détermine la condition d'existence d'une valeur numérique de Q . (0,5 pt)
 - b.) Simplifie Q . (0,5 pt)

Partie C : Le plan est muni d'un repère orthonormé (O, I, J) . On donne les points $A(-3; 0)$, $B(-1; -2)$ et $C(3; 2)$.

- 1- Calcule les distances AB , AC et BC puis déduis-en la nature du triangle ABC . ($4 \times 0,5$ pt)
- 2- Calcule les coordonnées du point D , image du point A par la translation de vecteur \overrightarrow{BC} . (0,5 pt)

Bonne réflexion !



Classe : 3^{ème} Durée : 2h Coef : 3 Année scolaire : 2025-2026

BEPC BLANC N°3

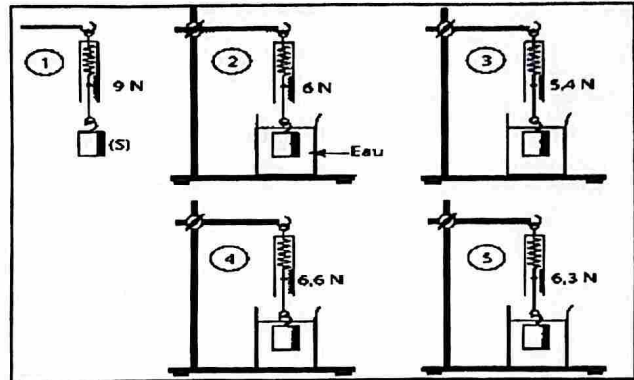
EPREUVE DE PHYSIQUE, CHIMIE ET TECHNOLOGIE

EXERCICE 1 (8pts)

Le laboratoire de physique de votre collège décide de mettre en évidence les facteurs dont dépend la poussée d'Archimède. Pour cela le responsable du laboratoire, met à votre disposition deux expériences théoriques afin de vous amener à conclure par vous-même.

Expérience 1 : On a réalisé les expériences présentées sur les figures ci-contre avec des liquides différents et un même solide (S). L'objectif ici est de :

- calculer, dans chaque cas, la poussée d'Archimède exercée par chaque liquide sur le solide sachant que les liquides utilisés sont l'eau, l'alcool, l'eau salée et l'huile. Leurs masses volumiques sont ainsi ordonnées : $\rho_{\text{alcool}} < \rho_{\text{huile}} < \rho_{\text{eau}} < \rho_{\text{eau salée}}$,
- attribuer aux expériences 3, 4 et 5 les liquides utilisés.



Expérience 2 : Vous disposez de deux morceaux de fer, de masse volumique $7,8 \text{ g/cm}^3$ et de volume V_1 et V_2 respectivement égale à 250 cm^3 et 456 cm^3 . L'objectif est de calculer le poids de chaque morceau, déterminer la poussée d'Archimède subie par ces corps dans les liquides suivants. On prendra dans ce cas $g = 9,8 \text{ N/Kg}$.

Liquide	Huile	Alcool	Eau salée
Masse volumique	$\rho_{\text{huile}} = 0,9 \text{ g/cm}^3$	$\rho_{\text{alcool}} = 0,8 \text{ g/cm}^3$	$\rho_{\text{eau salée}} = 1,2 \text{ g/cm}^3$

A partir des résultats obtenus, dans chaque expérience et suivant les objectifs fixés, tirez une conclusion.

EXERCICE 2 (6pts)

A. Sans recopier, complète par les mots ou expressions qui conviennent en utilisant les chiffres 1 à 12.

On dispose des éléments suivants : chauffe-eau électrique, barrage hydroélectrique, corps humain, émetteur-récepteur radio. Complète le tableau suivant.

Forme d'énergie	Transformée par	Source	Transformée en
...1...	Chauffe-eau électrique	...2...	...3...
...4...	...5...	Aliments	...6...
...7...	...8...	...9...	Energie mécanique (son) ou énergie rayonnante (Ondes)
...10...	...11...	Alternateur	...12...

B. Réponds par vrai ou faux sans copier le texte.

1. La réaction d'oxydoréduction entre l'alumine et le fer ne produit que l'oxyde ferrique.
2. Un transformateur est un objet naturel utilisé en électricité.

3. L'énergie potentielle est le produit du poids de l'objet par la hauteur par rapport au sol.
4. Une échelle en dessin technique est utilisée pour réduire les dimensions du dessin.
5. L'électrolyse est une réaction chimique qui dégage de la chaleur.
6. Le dessin technique est un langage universel montrant les caractéristiques d'un objet technique en vue de sa fabrication.

C. Choisis la bonne réponse sans recopier le texte.

1. Deux résistances R_1 et R_2 montées dans un circuit électrique sont parcourues par un même courant dont l'intensité est 0,2A. R_1 et R_2 sont montées en : a) série b) parallèle.
2. La résistance électrique ou aussi appelée conducteur ohmique : a) diminue l'intensité du courant dans le circuit ; b) ne change pas l'intensité du courant dans le circuit ; c) augmente l'intensité du courant dans le circuit.
3. Les rayonnements qui prolongent le spectre visible de la lumière blanche sont : a) le rouge et le violet ; b) les rayons X et le bleu ; c) l'infrarouge et l'ultraviolet.
4. (GTS2 ; REGRESSI ; DAO) est un logiciel scientifique.
5. Dans une installation électrique, l'appareil qui coupe le circuit en cas de fortes surintensités est appelé : a) compteur ; b) transformateur ; c) disjoncteur.
6. Plus le flux lumineux est important, plus la lampe émet : a) peu de lumière ; b) beaucoup de lumière.

EXERCICE 3 (6pts)

1. Tu dissous dans l'eau des cristaux de chlorure de cuivre de formule $CuCl_2$.
 - a) Quels ions renferme cette solution ?
 - b) Tu prélèves un peu de cette solution et tu y verses quelques gouttes de soude. Dis ce qu'on observe et écris l'équation-bilan de la réaction qui se produit.
 - c) Dans le reste de la solution, tu verses quelques gouttes de nitrate d'argent. Peut-il y avoir une réaction ? Justifie ta réponse.
2. Devant une lentille convergente L de vergence $C = +5$ dioptries, on place un objet de 20 cm de haut à 30 cm du centre optique de la lentille.
 - a) Quelle est la nature de la lentille ? justifie ta réponse.
 - b) Calcule sa distance focale.
 - c) Détermine graphiquement la position et la grandeur de l'image.
Echelle : 1 cm \rightarrow 5 cm
3. Un transistor NPN a un gain $\beta = 200$. En régime linéaire l'intensité du collecteur est de 400 mA. Calcule :
 - a) l'intensité I_B du courant de base.
 - b) l'intensité I_E du courant de l'émetteur.
4. On fait réagir 30g d'oxyde de cuivre avec 5g de carbone. On obtient 9g de dioxyde de carbone et un produit X.
 - a) Donne le nom du produit X et calcule sa masse sachant que tous les réactifs ont totalement réagi.
 - b) Ecris puis équilibre l'équation bilan de cette réaction. Montre qu'il s'agit d'une oxydo-réduction.



Ecole La Madone

PRESCOLAIRE-PRIMAIRE - SECONDAIRE

Quartier Agbalépédogan - BP : 81034 Lomé - TOGO

Tél : (+228) 22 25 88 96 / 22 51 26 86 / 90 01 14 82

e-mail info@ecole-lamadone.net - site web : www.ecole-lamadone.net

Classe : Troisième

Année Scolaire : 2025-2026

BEPC BLANC N°3

EPREUVE D'ANGLAIS

Durée : 2 Heures

TEXT :

According to millions of political actors and human right defenders, democracy is the best form of governments for the people. Governments and parliament are responsible for running the state, but they are elected by the people and their legitimacy derives from this election. The separation of the executive, the legislative and the judiciary powers represents a guarantee for their independence. This implies that executive power does not have the capacity to influence the decisions of the judiciary. If citizens feel that executive is controlling the judiciary, this may cause suspicion, lack of trust and tensions particularly during electoral periods. The powers are separated and independent in order to avoid any influence, abuse, manipulation and injustice. Moreover, the organization of regular elections as well as the limitation of the president term enables the leader to rule well and effectively.

Another factor that makes democracy strong is freedom. Without freedom, it is impossible to talk about democracy. Freedom of speech allows citizens to express their opinions, criticize and demonstrate peacefully when they do not agree with a government' actions and decisions. Media such as press, radio and television are equally free to express their opinions about the affairs of country and inform citizens. However, the media must be fair and professional in the exercise of their activities.

Despite the advantages of democracy, its full implementation faces some difficulties. In many african countries, lack of financial resources puts most of the institutions in position of weakness as they are not able to properly exercise their power. Another obstacle to democracy is poverty. Due to poverty, some citizens are easily corrupted during electoral periods. In some rural as well, people because of low literacy, are influenced by political leaders. Other citizens even avoid voting as they feel politics is not their business. For some, it is just no use organizing elections since nothing changes in their lives. As a result, many citizens still do not profit from democratic values and benefits.

I) QUESTIONS :

- 1) Freedom of speech does not contribute to democracy. True or false ?
- 2) Mention some obstacles of democracy.
- 3) According to the text, what makes democracy strong ?
- 4) Why are the powers separated in a democracy ?
- 5) Complete this sentence from the text :allows citizens to express their opinions.
- 6) Is democracy a strong governance system ? why or why not ?

II) LINGUISTIC COMPETENCE

A) VOCABULARY

❖ Match each word with its meanings

A)

- 1) Democracy
- 2) Freedom

B)

- a) period of governance
- b) system where people are free and rule

Devise : SCIENCE & CONSCIENCE

- 3) Constitution c) having liberty
4) Mandate d) the principles, laws that regulate a government.

❖ **Find the synonym or opposite**

5) Equality ≠

6) Salary =

❖ **Derive a verb from :**

7) Sensitization :

8) Freedom

B) GRAMMAR

❖ **Put into direct or indirect speech**

1) « Merry xmas » ; the boss told us.

2) Sara asked Nikada where she had voted the day before

❖ **Put into passive voice**

3) They say gender equity reduces poverty in the world.

4) Many people are ill-treating women in the world.

❖ **Put into the tag**

5) I am your amoré ;..... ?

6) He did it ;..... ?

❖ **Rewrite the sentence with the prompt given**

7) The candidates were very active. Their speeches were very interesting as well. Not only.....

❖ **Complete with Whoever ; Whatever.**

8)you are, you have to respect this country's laws.

III) WRITING :

Democracy implies certain advantages and power to citizens. Therefore, across the world, people are fighting for more democratic values. In your opinion, what are the benefits or advantages of living in a democratic country ? Write down a short composition about the importance of democracy in a country.

Not more than 15 lines.

Relevance : 2.5

Coherence : 2.5

Accuracy : 2

Perfection : 1



École La Madone

PRESCOLAIRE-PRIMAIRE - SECONDAIRE

Quartier Agbalépédogan - BP : 81034 Lomé - TOGO

Tél : (+228) 22 25 88 96 / 22 51 26 86 / 90 01 14 82

e-mail info@ecole-lamadone.net - site web : www.ecole-lamadone.net

Année scolaire : 2025-2026

Durée : 15min

Classe : 3^{ème}

BEPC BLANC N°3

EPREUVE FRANÇAIS

PREMIERE PARTIE (15min)

Dictée :

Nous avons continué à marcher longtemps encore. La pénombre de la forêt a fait place à l'obscurité la plus totale. Si de temps en temps nous passions sous de rares trouées dans la canopée, nous n'aurions pas su qu'une lune pleine brillait dans le ciel. Ceux qui avaient des torches les avaient sorties et nous suivions ces phares qui n'allaient pas loin, leur trajectoire étant bloquée par la densité de la végétation. Finalement, nous nous sommes arrêtés. Notre guide a dit que la nuit, la forêt était dangereuse, on pouvait marcher sur un serpent ou une araignée venimeuse sans s'en rendre compte. Il a choisi pour bivouaquer un endroit du sous-bois où la végétation était éparse. Encore heureux que j'eusse choisi de porter mes vieux tennis à la toile élimée, que je mettais souvent lorsque je travaillais dans un chantier avec papa. Je les ai enlevées pour masser mes orteils. Les gens qui voyageaient en famille se regroupaient avec leurs familles et les autres au hasard de leurs sympathies. Deux petits feux de bois se sont allumés et les gens se sont mis à cuire quelque chose à manger et d'autres à fumer le tabac dont je trouve l'odeur nauséabonde.

Johnny Chient Méchant, Emmanuel Dongala

NB : écrire au tableau :

- Les mots soulignés
- Le nom de l'œuvre et de l'auteur



École La Madone

PRESCOLAIRE-PRIMAIRE - SECONDAIRE
Quartier Agbalépédogan - BP : 81034 Lomé - TOGO
Tél : (+228) 22 25 88 96 / 22 51 26 86 / 90 01 14 82

e-mail info@ecole-lamadone.net - site web : www.ecole-lamadone.net

Année scolaire : 2025-2026

Classe : 3^{ème}

BEPC BLANC N°3 ÉPREUVE FRANÇAIS

DEUXIÈME PARTIE (45min)

TEXTE :

Tout à coup le silence.

Le capitaine Teyssier avait redressé la tête.

Il avait regardé par l'une des meurtrières aménagées entre les sacs de sable entassés devant les fenêtres de cette ferme fortifiée qu'il avait occupée avec une vingtaine d'hommes, à la fin du mois de mai 1940.

Les bâtiments en pierre grise dominaient le seul pont qui franchissait l'Avron, une rivière – un torrent plutôt – encaissée, au lit encombré de gros blocs qui s'étaient détachés des falaises.

Depuis près de trois semaines – le lendemain de leur arrivée –, la ferme avait été enveloppée par la rumeur sourde d'une foule en marche qui, nuit et jour, passait le pont.

C'était un bruit morne, celui d'un piétinement las, recouvert parfois par les halètements d'un moteur, les grincements des roues de charrettes, et souvent par des cris, des sanglots, et même des hurlements.

Une femme – c'était toujours une voix de femme – lançait sur un ton aigu un prénom, sans doute celui d'un enfant perdu dans cette cohue de fuyards que l'offensive allemande du 10 mai avait jetée sur les routes.

Les premiers jours, Teyssier avait interrogé quelques-uns de ces fugitifs, hommes âgés, femmes en noir juchées au sommet des charrettes. Il y avait là des Belges, des Luxembourgeois, puis vinrent les Lorrains, les Alsaciens, des habitants des villes du nord de la France. Et même, des Parisiens.

Paris était tombé, le 14 juin. Ville ouverte, avait dit le gouvernement, et les Allemands n'avaient donc eu qu'à entrer dans la capitale et à y parader sur les Champs-Élysées.

Max GALLO, *Le Pont des hommes perdus*, 2000.



Ecole La Madone

PRESCOLAIRE-PRIMAIRE – SECONDAIRE

Quartier Agbalépédogan - BP : 81034 Lomé – TOGO

Tél : (+228) 22 25 88 96 / 22 51 26 86 / 90 01 14 82

e-mail info@ecole-lamadone.net- site web : www.ecole-lamadone.net

QUESTIONS : (6 points)

1. Quel personnage observe la scène ? Relevez un passage du texte justifiant votre réponse. (0,5pt)
2. Que ressent probablement le capitaine Teyssier en observant les fugitifs ? (0,25pt)
3. De quelle guerre s'agit-il ? Justifiez votre réponse de manière précise. (0,5pt)
4. a- Donne le sens du mot « cohue » dans le texte. (0,5pt)
b- Trouve dans le texte deux mots appartenant au champ lexical de la guerre. (0,5pt)
5. Trouvez un nom dérivé du mot « las ». (0,5pt)
6. Soit la phrase : « Les bâtiments en pierre grise dominaient le seul pont qui franchissait l'Avron. »
 - a- De quel type est cette phrase ? (0,25pt)
 - b- Mettez-la au type interrogatif au registre courant. (0,5pt)
 - c- Relevez les propositions contenues dans cette phrase et donnez leur nature et leur fonction (si possible). (1,25pt)
 - d- Conjuguez les verbes de la phrase au passé simple de l'indicatif, au conditionnel présent et au subjonctif passé. (1,25pt)

TROISIEME PARTIE : (8pts)

Durée : 60 min

NB : Le candidat traitera au choix l'un des deux sujets.

SUJET1 :

« Une seule main ne peut attacher un fagot. »

A partir de ce proverbe africain, rédigez un texte argumentatif dans lequel vous montrerez que la solidarité et l'entraide sont des valeurs fondamentales de la sagesse africaine.

Sujet 2 :

Après la lecture d'un livre qui vous a marqué, vous avez changé votre manière de penser ou de vous exprimer. Faites le récit de cette expérience puis expliquez les bienfaits de la lecture sur votre personnalité.



Ecole La Madone

PRESCOLAIRE-PRIMAIRE - SECONDAIRE

Quartier Agbalépédogan - BP : 81034 Lomé - TOGO

Tél : (+228) 22 25 88 96 / 22 51 26 86 / 90 01 14 82

e-mail info@ecole-lamadone.net - site web : www.ecole-lamadone.net

Année scolaire : 2025-2026

Durée : 2H

Classe : Troisième

BEPC BLANC N°3

EPREUVE D'EDUCATION CIVIQUE ET MORALE

EXERCICE 1 : 8 pts

Lors des élections sénatoriales en février 2025 au Togo, une autorité politique a déclaré au cours d'une émission sur une chaîne de la place ce qui suit : « Les élections sont l'aboutissement d'un long processus. Il revient à la CENI et aux partis politiques de jouer leur rôle pour une élection apaisée et acceptée par tous. En outre, les médias ont un rôle important dans le processus électoral ». M. ISIDORE qui ne sait à quoi l'autorité fait vraiment allusion se tourne vers toi sachant que tu es élève en classe de 3^e pour d'amples explications. A partir de tes connaissances et de tes cours reçus réponds à la sollicitation de ISIDORE en :

Consigne 1 : lui décrivant dans une production structurée non seulement les étapes d'une élection mais aussi son importance.

Consigne 2 : lui relevant le rôle des médias dans une démocratie d'une part puis les risques de dérapages liés à la mauvaise communication d'autre part.

	Pertinence	Correction	Cohérence	Perfectionnement
Consigne 1	1pt	1pt	1pt	1pt
Consigne 2	1pt	1pt	1pt	1pt

EXERCICE 2 : 6 pts

A. Choisis la bonne réponse. (0,25 pt X 4 = 1 pt)

1. Les moteurs de recherche les plus populaires sont (a-Whatsapp ; b-Google ; c-YouTube ; d-Yahoo).
2. (a-CRETFP ; b- BTS ; c- LETP) sont des centres de formation professionnelle au Togo.
3. Lorsqu'une collectivité territoriale mène des actions en complémentarité à celles exercées par l'Etat, on parle de compétence (a. Propre ; b. Transférée ; c. Partagée).
4. La constitution Togolaise de la Cinquième République a été adoptée par voie (a-Référendaire ; b- Populaire ; c- Parlementaire).

B/ Réponds par vrai ou faux aux affirmations suivantes. (0,25 pt X 4 = 1 pt)

5. Le genre est une construction sociale qui varie selon les époques.
6. La démocratie à l'école signifie que l'élève peut faire tout ce qu'il veut.
7. Les délégués de classe n'ont pas de voix lors de l'élaboration du règlement intérieur.
8. La promotion du tourisme est une compétence partagée entre l'Etat les collectivités territoriales.

Devise : Science & Conscience

C/ Relie par des flèches les éléments du Tableau A à ceux du Tableau B. (0,5 pt X 4 = 2 pts)

Tableau A
Alerte imminente
Epanouissement socio-économique des femmes
Compétence propre aux collectivités territoriales
Compétence partagée entre l'Etat et les collectivités territoriales

Tableau B
Exploitation des carrières de matériaux de construction
La contribution à l'organisation de la protection civile
Prévention des risques de catastrophes naturelles
Avantages de l'égalité et équité genre dans le développement d'un pays

D/ Complète le texte suivant par des mots appropriés (0,25 X 8=2pts)

La constitution en vigueur au Togo est celle de la Cinquième.....a.....Elle a été adoptée par.....b.....le.....c.....et promulguée led.....par le président de la République.....e.....Le texte de cette constitution est composé de.....f.....préambule, ...g.....titres et ...h.....articles. Elle est complétée par une annexe de 25 articles portant déclaration solennelle des droits fondamentaux des personnes et des citoyens.

EXERCICE 3 : 6 pts

- 1- Définis : SAP ; l'extrémisme violent ; les mass médias; la juxtaposition des territorialités. (0,5 pt X 4 = 2 pts)
- 2- Montre à travers deux exemples l'importance de la formation professionnelle. (0,25 X 2= 0,5pt)
- 3- Par deux exemples, montre l'importance de la constitution. (0,25 X 2= 0,5 pt)
- 4- La loi n°2019-006 du 26 juin 2019 sur la décentralisation et les libertés locales du Togo définit les compétences propres aux collectivités territoriales ; les compétences partagées entre les collectivités territoriales et l'Etat ; les compétences transférées par l'Etat aux collectivités territoriales et les compétences relevant uniquement du domaine de l'Etat.
 - a- Qu'entend-t-on par compétences propres aux collectivités territoriales ? Compétences partagées entre les collectivités territoriales et l'Etat ? (0,5 pt X 2= 1 pt)
 - b- Enumère une compétence partagée des communes et une compétence partagée des régions dans le domaine de l'éducation et de la formation professionnelle.(0,5 X 2= 1 pt)
- 5- Relève quatre bonnes pratiques en matière de gestion et de protection contre les risques de catastrophes naturelles. (0,25 X 4= 1pt)