


DRE/GRAND LOME	COMPOSITION REGIONALE DU TROISIEME TRIMESTRE	ANNEE SCOLAIRE : 2025-2026
	HISTOIRE-GEOGRAPHIE	DUREE : 01H30 CLASSE : SIXIEME

PARTIE A 8 pts

Les paysans d'une localité, à cause des difficultés financières, ont décidé d'abattre les grands arbres de la périphérie du village et des forêts pour fabriquer du charbon destiné à la vente. L'agent des eaux et forêts du village a refusé de donner aux paysans l'autorisation d'abattre les arbres. Les villageois, mécontents, veulent renvoyer cet agent de leur village.

A partir de tes connaissances sur l'homme et son environnement et des documents 1 et 2, produis un texte de sensibilisation à afficher dans le village pour faire changer aux villageois leur décision.

<p>Document 1: le déboisement par la fabrication du charbon de bois</p> 	<p>Document 2 : Le recul de la forêt <i>La forêt recule. C'est le cri d'alarme poussé par le Congrès forestier mondial organisé tous les six ans.(...) La planète a perdu 129 millions d'hectares de forêts en 25 ans, soit l'équivalent de la superficie de l'Afrique du Sud. Et le continent africain n'est pas épargné (...). Pour les organisateurs de ce 14e Congrès forestier mondial, la maîtrise des forêts est indispensable car les répercussions d'une mauvaise gestion sont multiples : changement climatique, érosion, destruction de l'écosystème et déplacement des populations. RFI AFRIQUE, 1995</i></p>
---	---

Pertinence : 2pts ;

Correction : 2pts ;

Cohérence : 2pts ;

Perfectionnement : 2pts

PARTIE B 6pts

1- Choisis la bonne réponse 2pts

- a. La végétation artificialisée est celle qui s'est développée (d'elle-même, grâce à l'homme, le long des rivières).
- b. La végétation naturelle est encore appelée la végétation (spontanée, anthropique, artificielle).
- c. Des fréquents incendies de végétation constituent pour les sols (des atouts, menaces, avantages).
- d. Les palmeraies sont des types de végétation (naturelle, anthropique, spontanée).

2- Complète le tableau suivant avec le nombre d'années qui conviennent (2pts)

Unités de temps	Nombre d'années
Millénaire	
Siècle	
Décennie	
Demi-siècle	

3- Complète le paragraphe suivant avec les mots appropriés : pharaons, temples, pyramides, tombeaux. 2pts

Les ...a... sont des ouvrages d'architecture à quatre faces triangulaires et à base quadrangulaire qui sont, à l'origine, des œuvres des ...b... Ces pyramides sont en effet de gigantesques ...c .., en degrés, dans lesquels les pharaons se faisaient enterrer. Les ...d... étaient des édifices où les dieux étaient vénérés. Ils étaient gigantesques et somptueusement décorés ; ils représentaient l'univers.

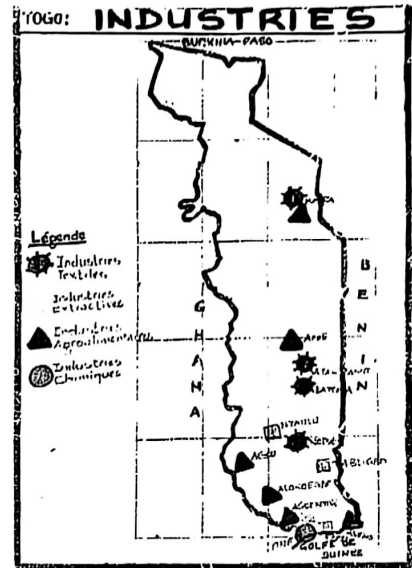
PARTIE C 6pts

- 1- Définis : métallurgie de fer, loupe de fer. 1pt
- 2- Donne deux raisons pour lesquelles les détenteurs du secret de la métallurgie du fer ont vite connu la prospérité économique. 1pt
- 3- Dessine la coupe longitudinale d'un haut fourneau rempli en pays bassar. 2pts
- 4- La civilisation égyptienne a légué à l'humanité un héritage assez immense dans plusieurs domaines. Cite deux domaines avec chacun un exemple à l'appui. 1pt
- 5- Donne deux raisons pour lesquelles toutes les communautés au Togo cultivent du maïs. 1pt

DRE GRAND LOME	Composition Régionale 3 ^e Trimestre	ANNEE SCOLAIRE 2025-2026	
CLASSE DE 5 ^e	EPREUVE D'HG	DUREE : 1 H30	coef : 1

Partie A : (8 pts)

Lors d'une semaine culturelle dans votre établissement, il est organisé un débat sur le thème « Vie économique et culturelle des régions économiques du Togo ». Voici les points de vue de deux élèves : le premier affirme : « **il n'y a aucune industrie dans les différentes régions économiques du Togo** ». Le deuxième élève dit : « les industries sont uniquement dans la région maritime ». En tant qu'élève en classe de 5^e, tu décides de départager les deux élèves. En te servant de la carte ci-contre et de tes connaissances, produit un texte cohérent sur les industries dans toutes les régions économiques du Togo pour éclairer les deux élèves.



Pertinence	Correction	Cohérence	Perfectionnement
2	2	2	2

Partie B : (6 pts)

1-Réponds par vrai ou faux : (0,5 x 4) 2pts

- a- La République du Ghana se trouve sur le site de l'empire du Ghana.
- b- Le christianisme et l'Islam sont des religions monothéistes.
- c- La bataille de Tondibi a eu lieu en 1235.
- d- La tolérance, le pardon, l'entente et l'amour sont des valeurs qui sous-tendent la paix.

2) Complète le texte ci-dessous par les mots justes sans recopier le texte : Akposso, autochtonie, brassage, Kabyè, Tégbé. 1pt (0,5pt x 2)

«Les peuples du Togo ont chacun un récit qui explique leur origine. Certains peuples sont descendus du ciel ; c'est le cas des.....a).... Les.....b)...racontent que leurs ancêtres sont sortis de nulle part. Affirmer que les ancêtres sont descendus du ciel ou de nulle part, c'est proclamer leur....c)....Par rapport aux autres peuples plus récents, les ethnies du Togo connaissent un fort....d)....dû à la mobilité des ethnies».

3/ choisis puis recopie les bonnes affirmations parmi les propositions suivantes : 1pt (0,5pt x 2)

- a- Les tata tamberma constituent l'un des sites touristiques de la région de la Kara.
- b/ On cultive le café et le cacao dans la région maritime.
- c/ La région des plateaux est la plus grande des régions du TOGO.
- d- Le plus haut sommet du Togo est la faille d'Alédjo.

4) Relie à l'aide des flèches les éléments de la colonne A à leurs correspondants de la colonne B. (2pts) (0,5pt x 4)

A
Kanka Moussa
Almoravide
Bataille de Tondibi
Succession collatérale

B
Empire du Ghana
Empire du Mali
Empire de Songhai

Partie C : (6 pts)

- 1) Cite deux raisons qui expliquent le décloisonnement ethnique (mélange ethnique).(1 pts) (0,5pt x 2)
- 2) À quels événements correspondent l'an 622 et celui de 330 dans l'histoire ? (2 pts) (1pt x 2)
- 3) Énumère deux causes des grandes découvertes entre le X^e et le XVI^e siècle.(1 pt) (0,5pt x 2)
- 4) Que dois-tu faire pour lutter contre l'extrémisme violent dans ton école ? (1 pt) (0,5pt x 2)
- 5)La région maritime :
 - a-Enumère deux fêtes traditionnelles de cette région. (0,5 pt)
 - b-Identifie deux spécialités culinaires de cette région. (0,5 pt)

Bonus : Quelle rôle joue le maïs dans nos traditions et cultures au Togo. Donne deux rôles. (1 pt) (0,5pt x 2)

DRE/GRAND LOME	COMPOSITION REGIONALE DU TROISIEME TRIMESTRE	ANNEE SCOLAIRE : 2025-2026
	HISTOIRE-GEOGRAPHIE	DUREE : 02H00 CLASSE : QUATRIEME

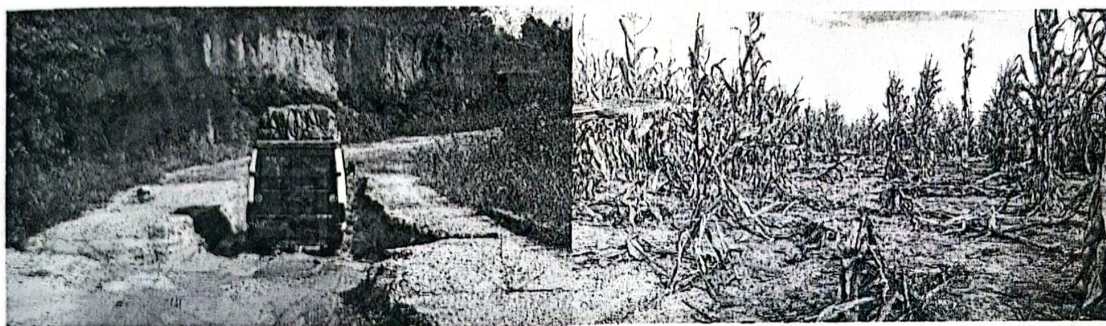
Situation d'évaluation (8pts)

Un cousin revenu de l'Europe, en voyant l'état de la route de son quartier, s'exclame : « Ailleurs, les pays avancent, les continents se développent. C'est seule l'Afrique qui n'envisage aucun effort de moderniser de son économie ». En écoutant votre cousin parler, certains camarades, venus lui souhaiter la bienvenue, ne sont pas entièrement d'accord avec lui. Les discussions s'échauffent, risquant de gâter la célébration des retrouvailles.

Consigne 1 : A partir de vos connaissances sur les caractéristiques générales des différents secteurs économiques et des documents 1&2 ci-dessous, montrez que le cousin a raison en partie.

Consigne 2 : A partir de vos connaissances sur les efforts de modernisation dans le domaine des transports et de l'industrie et des documents, justifiez pourquoi les camarades ne sont pas d'accord avec le cousin.

Documents 1 : Signes de pauvreté encore très visibles



Document 2 : Des efforts économiques remarquables en Afrique

L'Afrique intensifie ses programmes d'industrialisation pour réduire sa dépendance aux exportations de matières premières. Les États investissent dans les infrastructures énergétiques et numériques afin de stimuler la compétitivité régionale. La promotion de la zone de libre-échange continentale (ZLECAf) favorise l'intégration des marchés et la circulation des biens.

Critères	Pertinence	Correction	Cohérence	Perfectionnement	Total
Consigne1	1pt	1,5pts	1pt	0,5pt	4pts
Consigne2	1pt	1,5pts	1pt	0,5pt	4pts

DEUXIEME PARTIE QUESTIONS OBJECTIVES (6 pts)

1- Répondez par vrai ou faux 2 pts

- a- L'agriculture africaine est sous-développée parce que les conditions naturelles sont mauvaises.
 - b- Les zones de montagnes en Afrique ne sont pas du tout propices aux cultures agricoles.
 - c- En Afrique, tous les produits agricoles sont exclusivement réservés à la consommation.
 - d- L'industrie africaine peine à décoller à cause de l'insuffisance des ressources naturelles.
- 2- **Faites correspondre aux lettres dans les pointillés les mots qui conviennent** : *Aputaga*, ports, monétaires, marchés, troc, artisanaux royaumes, commerciales. 2pts

Le royaume de Glidji

Aného, Aflao et Kéta étaient alors les principaux ..a.. du royaume. Dans ces ports, était pratiqué le commerce négrier qui était l'une des activités économiques du royaume. A Aného, le commerce était contrôlé, pour le compte de Glidji par les..b... (les chefs de la plage). Le ..c.. était pratiqué et les surplus agricoles et ..d...étaient échangés dans des ..e.. hebdomadaires. Le royaume entretenait des relations ..f. avec les ..g. voisins (Fon, Anlo). Les unités..h.. dans les échanges qui se sont imposées par la suite sont le cauri, la poudre d'or, les barres de fer et les esclaves.

3- Relèvez l'intrus dans les propositions suivantes: 2pts

- a- Les instruments traditionnels de musique (tambours, balafons, flûtes, la harpe).
- b- Les regroupements linguistiques dans l'aire lama sont les (Lama, les Kabyè, les Tem, les Naouda).
- c- Les localités suivantes faisaient partie du royaume de Glidji (Aného, Agouégan, Aklakou, Vogan).
- d- Avant l'installation des Guin à Glidji, il y avait dans l'espace les (Fanti, Xweda, Xwla, les Ouatchi).

PARTIE C - QUESTIONS TRADITIONNELLES (6pts)

1. Quels sont les peuples qui sont à l'origine du royaume de Tado? 1pt
2. Le royaume de Tado a connu un rayonnement régional remarquable et a donné lieu à l'aire culturelle ajatado. Indique les limites spatiales de cette aire culturelle. 1pt
3. Quelles sont les causes et les conséquences de la dispersion de Notsé ? 2pts
4. Le royaume de Tchaoudjo :
 - a- Quelles sont les principales chefferies qui ont constitué le royaume de Tchaoudjo? 1pt
 - b - Quel est le roi qui a organisé ces chefferies en royaume ? 1pt
- 4- Présente l'importance culturelle du maïs dans la société togolaise. 1pt

DRE-GRAND-LOME	COMPOSITION RÉGIONALE DU TROISIÈME TRIMESTRE	A/S 2025-2026
CLASSE : 3è	HISTOIRE-GÉOGRAPHIE	DURÉE :2H/ COEF : 2

PARTIE A : (8 pts)

SITUATION D'ÉVALUATION 1 : (4 pts)

Le 27 avril passé, les Togolais avaient célébré le 66^e anniversaire de l'accession du Togo à l'indépendance. En prélude à cette célébration, tu as suivi en famille, une émission télédiffusée au cours de laquelle l'historien reçu fait cette déclaration : « L'accession à la souveraineté internationale du Togo résulte du travail de plusieurs acteurs ... ».

Ton cousin n'ayant pas compris cette déclaration de cet historien, te demande de la lui expliquer.

Consigne 1: A partir de tes connaissances et de l'exploitation du document mis à ta disposition, explique à ton cousin comment le Togo a pu se dégager du joug colonial par le travail de plusieurs acteurs.

Document : Les acteurs de la vie politique au Togo.

Les partis politiques, les femmes...font partie des principaux acteurs qui ont animé la vie politique au Togo. Les partis politiques s'organisent autour de deux courants : d'un côté, le courant nationaliste, de l'autre, le courant pro-français dit " progressiste"... Le premier courant conteste l'ordre colonial. Quant au second courant, il défend l'ordre colonial français au Togo. Les femmes de leur côté, ont activement participé à la vie politique. Elles ont été animatrices et propagandistes des partis politiques notamment ceux du courant Nationaliste...

L'indépendance de la plupart des pays africains a été grâce à la lutte de certains leaders nationaux. L'un des artisans de cette lutte pour l'indépendance du Togo est Sylvanus Olympio. Il est le premier président de la République Togolaise et de ce fait est nommé le "Père de l'indépendance"....

Source: Extrait du manuel d'histoire du Togo des origines à 2005. (P172-174 et 193)

SITUATION D'ÉVALUATION 2 : (4 pts)

Ton grand-frère Essozimna qui vit à Kara ne comprend pas comment plus de soixante ans après l'indépendance du pays, l'industrie togolaise demeure encore peu développée. Pour lui, les autorités publiques ne font rien pour le développement de l'industrie togolaise afin de créer l'emploi dans le pays et améliorer les conditions de vie des citoyens. Face à ces propos de ton grand-frère, tu décides de l'éclairer sur les réalités actuelles de l'industrie togolaise.

Consigne 2: A partir de tes connaissances et des cours reçus, montre à ton grand-frère Essozimna que l'industrie togolaise demeure bien sûr peu développée, mais que les autorités du pays font beaucoup d'efforts sur divers plans afin de moderniser cette industrie.

Grille de notation

Critères	Pertinence	Correction	Cohérence	Perfectionnement
Situation d'évaluation 1	1,5pt	1pt	1pt	0,5pt
Situation d'évaluation 2	1,5pt	1pt	1pt	0,5pt

PARTIE B : (6 pts)

1) Trouve le mot ou groupe de mots correspondant à chaque lettre des pointillés sans recopier le texte : (2 pts) (0,5pt x4)

A) Le peuple togolais est né lea)....grâce à la signature du traité de protectorat entre.....b).....et le représentant du roi MLAPA III de Togoville. (1pt) (0,5pt x2)

B) Les sites touristiques du Togo comme le château Vial et la muraille d'Agbogbo se trouvent dans la région.....c)....alors que les sites de la fosse aux lions et les grottes de Nano se trouvent dans la région...d)..... (1pt) (0,5pt x2)

2) Chasse les intrus puis reprends ce qui est correct. (1pt) (0,5pt x2)

a/ La relative sécheresse, Lomé, Cinkassé, la savanisation, la désertification, éloignement du FIT des côtes togolaises.

b/ La maison des esclaves, le cimetière allemand, le Lac Togo, les éboulements, la plage de Lomé, l'anomalie climatique du bas-Togo.

3) Réponds par Vrai si l'affirmation est juste et par faux si l'affirmation est erronée.

1 pt (0,25x4)

a) Le pacte colonial et l'économie de traite ont contribué au retard économique des pays africains. (0,25pt)

b) Les patentes, les impôts, les travaux forcés, les taxes douanières sont des moyens de mise en valeur des colonies. (0,25pt)

c) Le Togo jouit du climat tropical guinéen ou humide de Blitta à Cinkassé. (0,25pt)

d) Les problèmes de l'extrême jeunesse de la population togolaise sont : abondance de la main d'œuvre, renouvellement de la population, augmentation du marché de consommation. (0,25pt)

4) Choisis la bonne réponse parmi les propositions entre parenthèses : 2pts (0,5pt×4=2pts).

a) Les transports au Togo sont caractérisés par la dominance (du transport aérien et maritime/ le transport routier et aérien/ le transport routier et maritime). (0,5pt)

b) Les mouvements internes ou naturels de la population comportent (l'exode rural et l'Exode urbain /la natalité et la mortalité/l'émigration et l'immigration). (0,5pt)

c) L'ONU est créée officiellement (le 14 octobre 1945/le 24 octobre 1914 / le 24 octobre 1945). (0,5pt)

d) (26 pays africains/ 16pays africains/ 6 pays africains) ont pris part à la conférence de Bandoeng en 1955. (0,5pt)

PARTIE C : (6pts)

1) Définis : L'impérialisme, la décolonisation, l'économie bleue. (1,5pts) (0,5x 3=1,5 pts).

2) Cite deux faiblesses qui fragilisent l'ONU. (0,5pt) (0,25ptx2=0,5pt)

3) Voici les dates suivantes : 1956 ; 1958. Que te rappelle chacune de ces dates dans l'histoire de la décolonisation du Togo ? (1pt).

4) En tant qu'élève, que proposes-tu pour le vivre ensemble au Togo ? (0,5pt)

5) Sur un fond de carte du Togo au contour bien tracé, place : (2,5pts)

-les monts Défalé et le Pic d'Agou. (0,5pt)

-La zone de culture du café-cacao. (0,5pt)

-L'aéroport international Gnassingbé Eyadéma. (0,5pt)

-Carte : contour et limites (0,5pt).

Bonus : Enumère deux valeurs médicinales du maïs. (1pt)